



LIETUVOS SVEIKATOS  
MOKSLŲ UNIVERSITETAS

**2015–2017 MET**  
**STRATEGINIS VEIKLOS PLANAS**

**KAUNAS, 2014**

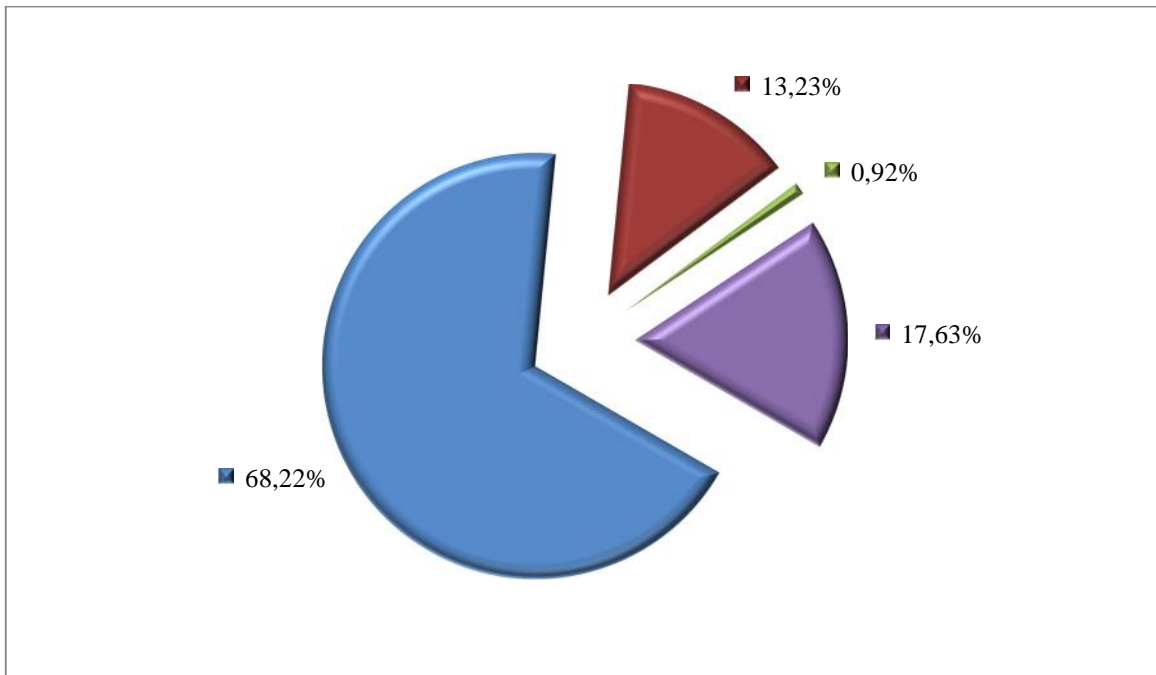
2014 m. gruodžio m n. 22 d. Nr. 8-3

**LIETUVOS SVEIKATOS MOKSL UNIVERSITETAS, 302536989**  
**2015–2017 MET STRATEGINIS VEIKLOS PLANAS****I. MISIJA IR STRATEGINIAI POKY CIAI**

Kurti, kaupti, sisteminti ir skleisti mokslo žinias, naujausius mokslo ir studij laim jimus, mokyti ir ugdyti k rybing , dor , iniciatyvi , išsilavinusi , savarankišk ir versli asmenyb , puosel ti demokratij , gerov ir ugdyti sveik ir išsilavinusi visuomen ; šia savo veikla skatinti ekonomin ir kult rin šalies klest jim , kin s veiklos konkurencingum , socialin santarv , neatsižvelgiant darbuotoj , student ir klausytoj lyt , ras , politinius ir religinius sitikimus, tautyb ir pilietyb

**VEIKLOS KONTEKSTAS****Asignavimai veiklos prioritetams gyvendinti 2015 m.**

Prioriteto pavadinimas	Asignavimai (Eurais)
1. Studijos. Vykdyti aukštos kokyb s studijas, suteikian ias moksliniais tyrimais pagr st naujausi pažinimo bei technologij lyg atspindint aukšt j universitetin išsilavinim ir aukštojo mokslo kvalifikacij , ugdyti visapusiškai išsilavinusi , etiškai atsaking , k rybing ir versli asmenyb	16 941 772
2. Mokslas. Darniai pl toti vairi sri i mokslin pažinim , vykdyti aukšto lygio mokslinius tyrimus ir eksperimentin , socialin bei kult rin pl tr , rengti mokslininkus, vykdyti vairiapus praktin veikt , mokslo ir kitose srityse bendradarbiauti su šalies bei užsienio partneriais	3 284 870
3. Gyv n sveikatos prieži ra. Teikti aukš iausio lygio specializuotas ir kitas gyv n prieži ros paslaugas, sudaryti s lygas universiteto mokslo ir studij veiklai	227 902
4. Valdymas. Siekti efektyvi valdymo ir kontrol s proces , didinant universiteto veiklos efektyvum , gerinant materiali ištekli valdym ir l š naudojim , žmogišk j ištekli pl tr bei užtikrinant universiteto darbuotoj ir student gerov	4 378 780



**1 pav.** Asignavimai veiklos prioritetams gyvendinti 2015 m. (proc.)

**Veiklos efektyvumo didinimo kryptys** (nurodoma k planuojama daryti siekiant didinti veiklos efektyvumą):

Studijos:

1. Universiteto studijų padalinio struktūros optimizavimas.
2. Studijų proceso, programų tobulinimas, ECTS (Europos kredit perkėlimo ir kaupimo sistemos) diegimas, studijas orientuojant studijuojantįjį.
3. Studijų kokybės gerinimas.
4. Dėstytojų kokybės gerinimas, dėstytojų kompetencijos didinimas.
5. Studijų infrastruktūros atnaujinimas, sukūrimas.
6. E-studijų, elektroninio studijų administravimo vystymas.
7. Studijų programų plėtra panaudojant abiejų akademijų potencialą.
8. Studentų priėmimo tobulinimas.
9. Studentų rėmimas ir skatinimas aktyviai dalyvauti vertinant ir tobulinant studijų procesą, studentų mokslinį bei socialinį- visuomeninį veiklą.
10. Studijų ryšio su mokslu, klinicine praktika bei verslu stiprinimas.
11. Universiteto tarptautinės veiklos plėtra.

Mokslas:

1. Kurti ir plėtoti šiuolaikišką fundamentinį ir taikomąjį mokslo tyrimų bei verslo poreikiams reikalingą infrastruktūrą, racionaliai ją naudoti.
2. Rengti aukščiausio lygio mokslininkus ir sudaryti sąlygas jų mokslinei kompetencijai augti.
3. Didinti mokslinių tyrimų tarptautiškumą ir integruotis bendrą Europos mokslinių tyrimų erdvę.
4. Plėtoti mokslinių tyrimų sąsajas su verslu bei didinti mokslinių tyrimų rezultatų komercializaciją.
5. Vykdyti švietimą bei populiarinti mokslus ir didinti mokslų prestižą bei jo matomumą.

Gyvū sveikatos priežiūra:

1. Gyvū sveikatos priežiūros paslaugų struktūra.
2. Plėtoti ir vystyti paslaugų teikimui reikalingą infrastruktūrą bei gerinti jos kokybę.

3. Stiprinti ir vystyti klinikin s praktikos, mokslo ir studij integracij .

#### Valdymas:

1. Sukurti ir gyvendinti efektyvi žmogišk j ištekli valdymo politik .
2. Optimizuoti kin veickl bei infrastrukt r .
3. Skatinti universiteto identiteto k rim , reputacij ir žinomum .

## UNIVERSITETO STRATEGINIAI TIKSLAI IR PROGRAMOS

### Universiteto strateginis tikslas

Vykdyti aukštos kokyb s studijas, suteikian ias moksliniais tyrimais pagr st naujausi pažinimo bei technologij lyg atspindint aukšt j universitetin išsilavinim ir aukštojo mokslo kvalifikacij , ugdyti visapusiškai išsilavinusi , etiškai atsaking , k rybing ir versli asmenyb ; darniai pl toti vairi sri i mokslin pažinim , vykdyti aukšto lygio mokslinius tyrimus ir eksperimentin , socialin bei kult rin pl tr , rengti mokslininkus, vykdyti vairiapus praktin veickl , bendradarbiauti su užsienio partneriais; bendradarbiaujant su visuomen s ir kio partneriais moksline, švie iam ja, meno ir kita kult rine veikla skatinti region ir visos šalies raid ; ugdyti švietimui, mokslui ir kult rai imli visuomen , geban i veiksmingai naudotis mokslo pasiekimais ir konkuruoti aukšto lygio technologij , gamini ir paslaug rinkoje

Universitetas, gyvendindamas strategin tiksl , 2015 metais vykdys dvi programas:

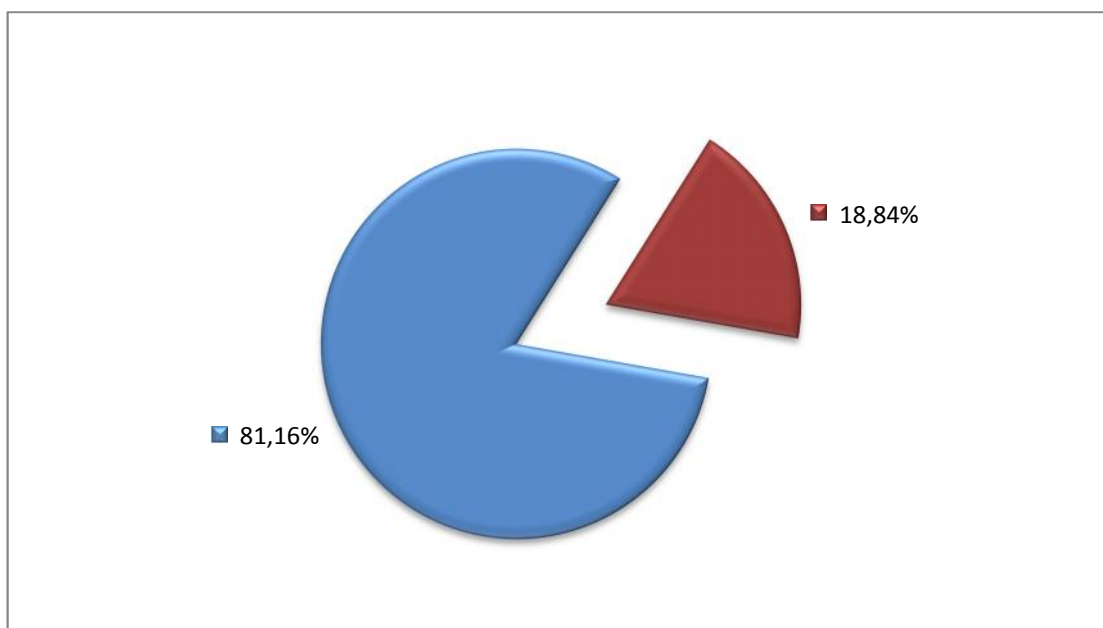
1. Biomedicinos ir socialini moksl sri i aukš iausiosios kvalifikacijos specialist rengimas ir mokslo pl tojimas (valstyb s biudžeto l šos, programos kodas 01.01).
2. Student r mimas (valstyb s biudžeto l šos, programos kodas 01.02).

Lietuvos sveikatos moksl universiteto asignavim paskirstymas pagal 2015 m. vykdomas programas pateikiamas 2 pav., 3 pav. ir 1 lentel je.

### Asignavimai strateginiam tikslui ir programoms gyvendinti



2 pav. Valstyb s biudžeto asignavimai programoms 2015 m. (t kst. Lt)

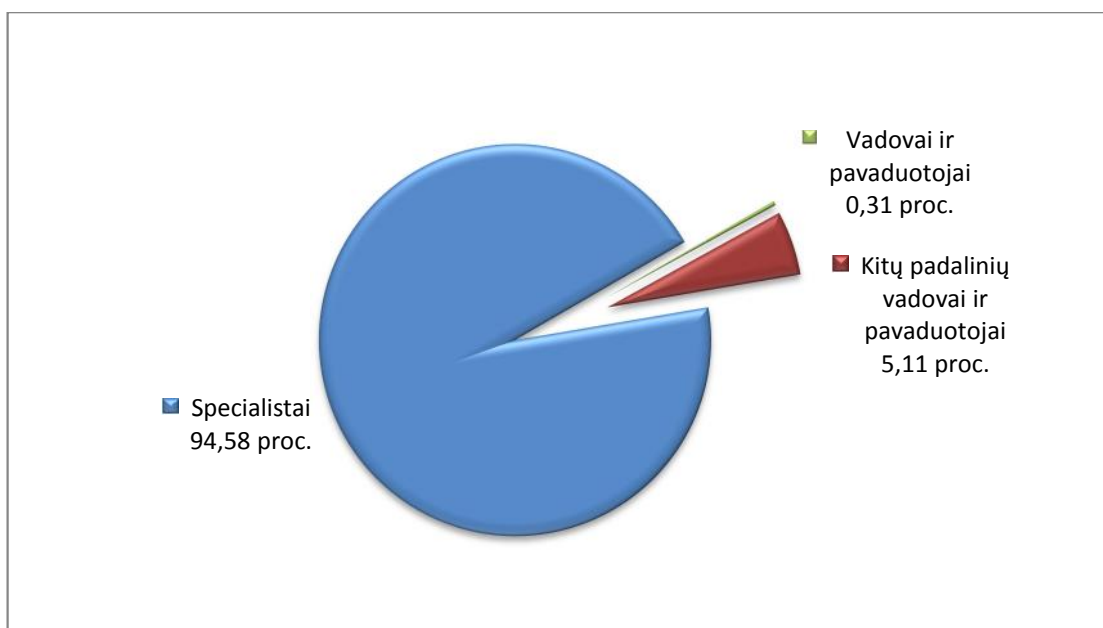


3 pav. Valstybės biudžeto asignavimai programoms 2015 m. (proc.)

### Žmogiškieji ištekliai

2015–2017 metų strateginiame veiklos plane 01.01 programoje „Biomedicinos ir socialinių mokslų sričių aukščiausiosios kvalifikacijos specialistų rengimas ir mokslų plėtojimas“ 2015 metais planuojama patvirtinti 1 438,446 etatų ir 12 473 065 Eur išlaidas darbo užmokesiui.

	2014-ieji (patvirtinta)	2015-ieji	2016-ieji	2017-ieji
Pareigybių skaičius, vnt.	1 519,482	1 438,446	1 438,446	1 438,446
Išlaidos darbo užmokesiui, tūkst. Lt	13 135 716	12 473 065	12 473 065	12 473 065



4 pav. Pareigybių skaičius pagal pareigybių grupes 2015 m. (proc.)

**1 lentelė. 2015–2017 metų programų asignavimai ir valdymo išlaidos, Eur**

Eil. Nr.	Programos pavadinimas	Numatomi 2015- j metų asignavimai				Numatomi 2016- j metų asignavimai				Numatomi 2017- j metų asignavimai			
		iš viso	iš j			iš viso	iš j			iš viso	iš j		
			išlaidoms		turtui sigyti		išlaidoms		turtui sigyti		išlaidoms		turtui sigyti
			iš viso	iš j darbo užmokesiui			iš viso	iš j darbo užmokesiui			iš viso	iš j darbo užmokesiui	
1.	Biomedicinos ir socialinių mokslų srityje aukštesiosios kvalifikacijos specialistų rengimas ir mokslų plėtojimas	20 154 956	18 918 568	12 473 065	1 236 388	19 642 618	18 918 568	12 473 065	724 050	19 642 618	18 918 568	12 473 065	724 050
	iš j valdymo išlaidos	191 728	191 728	108 264		191 728	191 728	108 264		191 728	191 728	108 264	
2.	Studentų mimos	4 678 368	4 678 368			4 678 368	4 678 368			4 678 368	4 678 368		
	iš j valdymo išlaidos												
	Iš viso asignavimų programoms	24 833 324	23 596 936	12 473 065	1 236 388	24 320 986	23 596 936	12 473 065	724 050	24 320 986	23 596 936	12 473 065	724 050
	Iš j valdymo išlaidos	191 728	191 728	108 264		191 728	191 728	108 264		191 728	191 728	108 264	
	Valdymo išlaidų dalis, procentais	0,8	0,8	0,9		0,8	0,8	0,9		0,8	0,8	0,9	

## II. STRATEGINI TIKSL IR PROGRAM GYVENDINIMAS

### VEIKLOS KONTEKSTAS

#### Išor s veiksniai:

##### *Politiniai veiksniai*

- Teigiami veiksniai, turintys takos Lietuvai stojus Europos Sąjungą (toliau – ES): bendradarbiavimo tarp universitet ir main pl tra; ES paramos l š naudojimo galimyb s, teis dalyvauti aukštojo mokslo pl tr remianiose ES programose; mokslini tyrim pl tra ir r mimas, galimyb siekti aukštos kompetencijos centr lygio; mokslinink main program r mimas.

- Lietuvos Respublikos Seimas 2008 m. gruodžio 9 d. nutarimu Nr. XI-52 patvirtino Lietuvos Respublikos Vyriausyb s program , kurioje numatyta Mokslo ir studij sistemoje modernizuoti valstybini universitet valdym , aukštosioms mokykloms suteikti autonomij , valstyb s paj gas sutelkti studij ir mokslo kokybei užtikrinti, gyvendinti priemones, skatinanias aukšt j mokykl tinklo optimizavim , pertvarkyti studij MTEP finansavimo sistem .

- 2009 m. balandžio 30 d. Lietuvos Respublikos Seimas pri m Mokslo ir studij statym Nr. XI-242, kuris naujai apibr ž aukšt j mokykl autonomijos ribas, valdym , studij strukt r , d stytoj ir mokslo darbuotoj pareigybi kvalifikacinius reikalavimus ir kitas principines aukšt j mokykl veiklos nuostatas.

- 2010 m. birželio 30 d. Lietuvos Respublikos Seimo nutarimu Nr. XI-973 kurtas Lietuvos sveikatos moksl universitetas sujungiant bendr istorin paveld turin ius Kauno medicinos universitet ir Lietuvos veterinarijos akademij ir patvirtintas Universiteto statusas.

##### *Ekonominiai veiksniai*

- Remiantis Lietuvos Respublikos finans ministerijos ir Lietuvos banko skelbiamomis prognoz mis, planuojamas bendrojo vidaus produkto (toliau – BVP) augimas 2015 metais – 3,4 proc., 2016 metais – 3,8 proc., 2017 metais – 4,3 proc. Nors artimiausi met teigiamas BVP pokytis rodo apie šalies ekonomikos augim , ta iau neigiamos nuosmukio pasekm s, ypa šalies fiskalinei situacijai, bus ilgalaik s.

- Remiantis Statistikos departamento duomenimis 2012 metais išlaidos moksliniams tyrimams ir eksperimentinei pl trai sudar 0,90 proc. lyginant su BVP.

- Moksliniai tyrimai šiuo metu dažniausiai finansuojami Europos Sąjungos paramos l šomis. Vis didesn finansavimo dalis mokslo institucijoms skiriama už pasiektus rezultatus, dalis l š skiriama programinio konkursinio finansavimo b du.

- Lietuvos sveikatos moksl universiteto, kaip ir kit šalies aukšt j mokykl , finansin b kl priklauso nuo visos šalies makroekonomini rodikli .

##### *Socialiniai veiksniai*

- Vieni iš veiksni yra visuomen s socialin ir etnin raida bei socialini vertybi sistema.

- Lietuvoje maž ja gimstamumas ir bendras vidurini mokykl moksleivi skai ius, taigi ir b sim student skai ius. Be to, nemažai jaun žmoni išvyksta dirbti ir studijuoti užsien . Lietuvos statistikos departamento duomenimis, mokyklinio amžiaus (6–18 m.) vaik ir jaunimo skai ius 2012 metais, lyginant su 2009 metais, sumaž jo 48 t kstaniais. Panaši situacija prognozuojama ir 2015 metais. Ta iau kartu pastebimas aukštojo mokslo prestižo ir vaidmens ekonominei pl trai ir asmeninei karjerai did jimas.

- Pri mimas LSMU studij programas stabiliai did ja. Ger ja stojan i j rezident ros, doktorant ros studijas atranka. Padid ja galimyb didinti LSMU, verslo moni bei socialini partneri sanglaud .

### ***Technologiniai veiksniai***

- Žiniomis gr sta Lietuvos ekonomika tampa prioritetiniu Lietuvos siekiu.
- Planuojama, kad informacini technologij ir telekomunikacij sektorius užims vien iš pagrindini viet šalies ekonomikoje. Informacin s technologijos leidžia išpl sti aukštojo mokslo prieinamum šalies gyventojams, užtikrinti mokslin s informacijos sklaid , pagreitinti reikalingos informacijos paiešk .
- LSMU 2010 metais prad tos vykdyti integruot mokslo, studij ir verslo sl ni „Santaka“ ir „Nemunas“ pl tros programos, kurios viena integrali dali – Pažangi farmacijos ir sveikatos technologij , kita – Mitybos ir biotechnologij bei Gyv n sveikatingumo ir gyv nini žaliav kokyb s centr k rimas, nacionalin s kompleksin s programos „Medicina“, „Biotechnologija“, „Sveikas maistas“, galins suformuoti nacionalinio lygio atviros prieigos medicinos ir farmacijos, veterinarin s medicinos ir zootechnikos moksl integruotus mokslinio tyrimo ir kompetencijos centrus, atnaujinti ir modernizuoti universitetini biomedicinos moksl studij srityje infrastrukt r , stiprinant mokslo, studij ir verslo s veik pasiekti ženkli kompetencijos ir jos taikymo galimybi proverž pagal specializuotus mokslin s veiklos prioritetus, sukurti MTEP baz inovacij ir technologij pl trai.

### **Vidaus veiksniai:**

#### ***Finansiniai ir žmogiškieji ištekliai***

- 2015 metais Lietuvos sveikatos moksl universitetui iš valstyb s biudžeto skirta 24 833 324 Eur.
- 2014 kalendorini met pabaigoje, t. y. gruodžio 1 d. Lietuvos sveikatos moksl universiteto bendruomen sudar 21 736 asmenys, iš j 6 Moksl akademijos tikrieji nariai, 3 nariai emeritai, 4 rektoriai emeritai, 7 profesoriai emeritai, 1 391 d stytojas ir mokslo darbuotojas. Universitete studijas t sia 1 054 rezidentai, 244 doktorantai, 6 488 pirmosios, antrosios pakopos bei vientis j studij studentai, 3 937 t stini studij specialistai. Universiteto bendruomen je yra 2 227 gydytojai ir 2 412 slaugos specialist . 3 972 darbuotojai (kitas personalas) taip pat aktyviai dalyvauja Universiteto bendruomen s darbe.

#### ***Institucijos veiklos valdymas***

- Universitetas turi kolegialius valdymo organus – Universiteto taryb ir Universiteto senat , taip pat vienasmen valdymo organ – Universiteto rektori , kuris veikia jo vardu ir jam atstovauja. Dalies savo funkcij vykdym sakymu perduoda akademij kancleriams, prorektoriams.
- Rektoriaus kolegiali patariamoji institucija yra Rektoratas. Rektorat sudaro rektorius, akademij kancleriai, prorektoriai, fakultet dekanai, mokslo institut direktoriai ir du student atstovyb s deleguoti nariai. Rektorato pos džius rektorius gali kviesti ir kitus asmenis.
- Universiteto valdymas grindžiamas demokratijos, kompetencijos, savivaldos ir efektyvumo principais.

#### ***Universiteto veiklos SSGG analiz***

<b>Stipryb s</b>	<b>Silpnyb s</b>
<b>Strateginis valdymas:</b> <ul style="list-style-type: none"> <li>• Aiški strategija, skirta išskirtiniam specializuotam Universitetui, veikian iam</li> </ul>	<b>Strateginis valdymas:</b> <ul style="list-style-type: none"> <li>• Tebesit siantis Universiteto tarnyb veiklos optimizavimas</li> </ul>



<p>studij , mokslo ir praktikos vienov s principu, kurti</p> <ul style="list-style-type: none"> <li>• Aukštos kvalifikacijos akademinis, mokslinis ir klinikinis personalas</li> </ul> <p><b>Studijos ir mokymasis vis gyvenim :</b></p> <ul style="list-style-type: none"> <li>• Paklausios ir konkurencingos rinkoje studij programos, užtikrinan ios region skai iaus stabilum arba/ir did jim</li> <li>• S kmingas Europos aukštojo mokslo erdv s nuostat diegimas</li> <li>• Nuolat did jantis užsienio šali region skai ius</li> </ul> <p><b>Mokslo veikla:</b></p> <ul style="list-style-type: none"> <li>• Aukšta Universiteto tyr j mokslin kompetencija ir augantis tarptautinis Universiteto mokslo matomumas</li> <li>• Atnaujinta mokslo infrastrukt ra kuriant mokslo, studij ir verslo centr „Santakos“ ir „Nemuno“ sl ni atviros prieigos centrus</li> </ul> <p><b>Poveikis region ir visos šalies raidai:</b></p> <ul style="list-style-type: none"> <li>• Specializuoto sveikatos moksl srityje Universiteto pl tra pagal veiklos sritis teigiamai veikia regiono ir visos valstyb s raid</li> </ul>	<ul style="list-style-type: none"> <li>• Išliekanti didel priklausomyb nuo valstyb s biudžeto asignavim</li> </ul> <p><b>Studijos ir mokymasis vis gyvenim :</b></p> <ul style="list-style-type: none"> <li>• Nepakankamas informacini technologij teikiam galimybi išnaudojimas studij procese</li> <li>• Nepakankamos d stytoj edukacin s kompetencijos tobulinimo apimtys</li> <li>• Nepakankamas student ir d stytoj judumas</li> </ul> <p><b>Mokslo veikla:</b></p> <ul style="list-style-type: none"> <li>• Mažas tarptautini projekt , kuriuose Universitetas yra koordinatorius, skai ius</li> <li>• Nepakankamas mokslini tyrim patrauklumas verslui</li> </ul> <p><b>Poveikis region ir visos šalies raidai:</b></p> <ul style="list-style-type: none"> <li>• Nepakankamas Universiteto bendradarbiavimas su regiono valdymo strukt romis</li> </ul>
<p><b>Galimyb s</b></p>	<p><b>Gr sm s</b></p>
<p><b>Strateginis valdymas:</b></p> <ul style="list-style-type: none"> <li>• Konkurencingo Lietuvoje ir Europoje sveikatos moksl krypties Universiteto suk rimas</li> </ul> <p><b>Studijos ir mokymasis vis gyvenim :</b></p> <ul style="list-style-type: none"> <li>• Nuolatinis studij kokyb s gerinimas</li> <li>• Didesn studij ir mokslini tyrim integracija</li> <li>• Lanks ios studij organizavimo sistemos suk rimas</li> </ul> <p><b>Mokslo veikla:</b></p> <ul style="list-style-type: none"> <li>• Tarptautinio mokslinio bendradarbiavimo pl tra inicijuojant ir vykdant tarptautinius projektus</li> <li>• Bendradarbiavimo su sveikatos prieži ros staigomis ir kio subjektais pl tojimas planuojant taikomojo pob džio mokslo tyrimus</li> </ul>	<p><b>Strateginis valdymas:</b></p> <ul style="list-style-type: none"> <li>• Nepakankamas ir v luojantis finansavimas strateginiams infrastrukt ros pl tros projektams gyvendinti</li> </ul> <p><b>Studijos ir mokymasis vis gyvenim :</b></p> <ul style="list-style-type: none"> <li>• Neužtikrinant nuolatin s interaktyvi ir inovatyvi studij pl tros, ilgainiui studij kokyb gali neatitikti šiuolaikini reikalavim</li> <li>• Besikei ianti studij finansavimo politika</li> <li>• Student skai iaus maž jimas d l demografin s situacijos šalyje</li> </ul> <p><b>Mokslo veikla:</b></p> <ul style="list-style-type: none"> <li>• Valstyb s asignavim ir konkursinio finansavimo maž jimas moksliniams tyrimams vykdyti</li> <li>• Maž jantis doktorant ir tyr j skai ius</li> </ul>

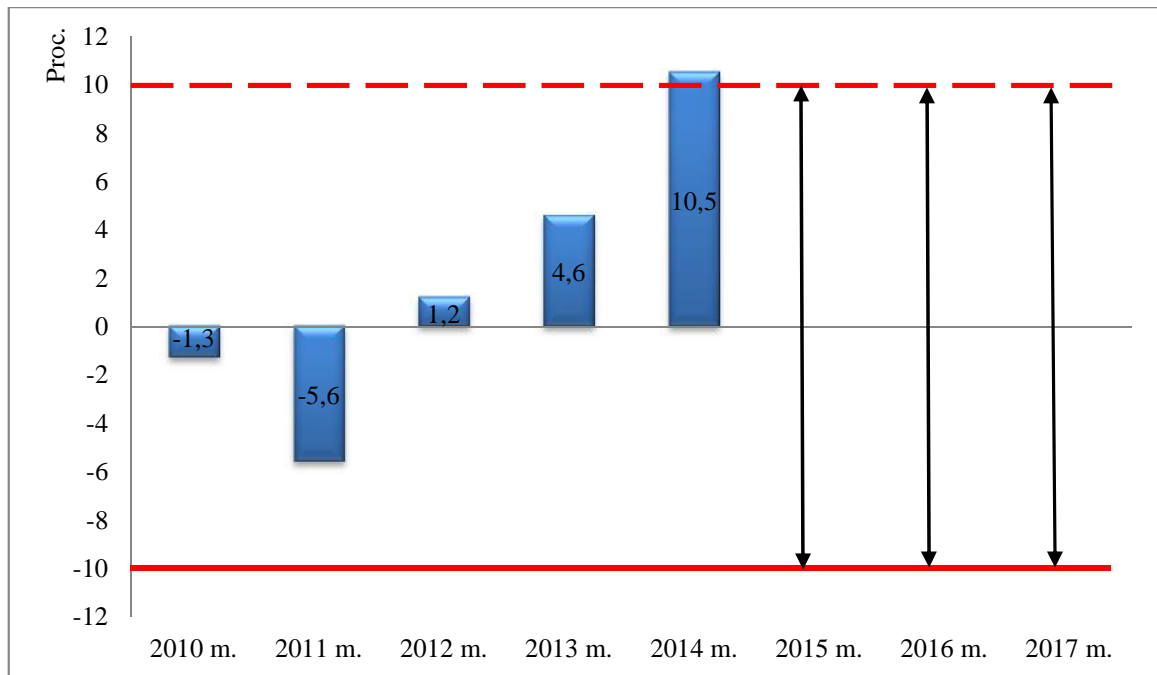
<b>Poveikis region ir visos šalies raidai:</b> <ul style="list-style-type: none"> <li>• S kminga LSMU vidurinis mokyklos veikla padidins Universiteto taktiškumą Kauno mieste ir regione</li> </ul>	<b>Poveikis region ir visos šalies raidai:</b>
---	--

Universitetas egzistuoja ne pats sau ir ne vien tik dėl mokslinio žinių kūrime ir studijų veiklos, žmogaus ir gyvūnų sveikatos priežiūros paslaugų teikimo. Jo veikla yra orientuota visuomenės poreikius pripažįstant ir socialinių organizacijų atsakomybę.

Racionaliai panaudodamas išteklius, Universiteto mobilizuotus per „Santakos“ ir „Nemuno“ slėnius, Nacionalinį kompleksinį medicinos programos bei integracinius projektus, Universitetas sukuria iš principo naujas studijas, mokslo ir praktikos infrastruktūrą, per atviros prieigos mokslinių laboratorijų bei centrų tinklą, suteikiant naujas realias galimybes pritaikyti ir panaudoti kūrybinį potencialą tiek studentams, daktarams, mokslininkams, tiek ir dirbantiems žmogaus ir gyvūnų sveikatos priežiūros praktikoje, siekiant vardyti strateginius tikslus.

**STRATEGINIS TIKSLAS (01)** Vykdyti aukštos kokybės studijas, suteikiant moksliniais tyrimais pagrįstą naujausią pažinimo bei technologijų lygį atspindintį aukštąjį universitetinį išsilavinimą ir aukštojo mokslo kvalifikaciją, ugdyti visapusiškai išsilavinusi, etiški atsakingi, kūrybingi ir verslūs asmenys; darniai plėtoti vairius mokslinių pažinimų, vykdyti aukšto lygio mokslinius tyrimus ir eksperimentinį plėtimą, rengti mokslininkus; vykdyti vairiapusį praktinį veiklą; bendradarbiauti su užsienio partneriais; bendradarbiaujant su visuomenės ir kultūros partneriais mokslinė, švietimą, meno ir kultūrą veikiančią veiklą skatinti regiono ir visos šalies raidą; ugdyti švietimui, mokslui ir kultūrai imlią visuomenę, gebančią veiksmingai naudotis mokslo pasiekimais ir konkuruoti aukšto lygio technologijų, gaminių ir paslaugų rinkoje.

Vertinimo kriterijaus kodas	Efekto vertinimo kriterijaus pavadinimas ir matavimo vienetas	2014- j met	2015- j met	2016- j met	2017- j met
E-01-01	Priimtų studentų pirmosios, antrosios pakopos bei vientisias studijas skaičiaus pokytis lyginant su 2008 metais.	± 10 proc.	± 10 proc.	± 10 proc.	± 10 proc.
E-01-02	Publikacijos, tenkančios 1-am mokslininko etatui, leidiniuose referuojamuose ir turiniuose citavimo indeksu duomenų bazėje „Thomson Reuters Web of Knowledge“, turiniuose IF > nei 20 proc. nuo agreguotojo rodiklio ( <i>aggregate impact factor</i> ) tai žurnalų kategorijai (absoliutus skaičius)	0,15	0,15	0,15	0,15



**5 pav.** Priimt student pirmosios, antrosios pakop bei vientisias studijas skaičiaus pokytis lyginant su 2008 metais, proc.

## STRATEGINIS TIKSLAS GYVENDINAMOSIOS PROGRAMOS

### 01.01 PROGRAMA

#### BIOMEDICINOS IR SOCIALINIŲ MOKSLŲ SRITYJE AUKŠTŲJŲ KVALIFIKACIJOS SPECIALISTŲ RENGIMAS IR MOKSLO PLĖTOS TOJIMAS

##### Programos parengimo argumentai

Programa gyvendina tokius Lietuvos Respublikos Vyriausybės prioritetus ir jų gyvendinimo kryptis: proc.

II prioritetas. Šalies ūkio finansinio tvarumo užtikrinimas ir nuoseklus biudžeto pajam didinimas. Kryptys:

- Nuoseklus Lietuvos Respublikos valstybės biudžeto ir savivaldybių biudžetų visumos deficito mažinimas ir savivaldos finansiniais drausmės stiprinimas (2.1).

IV prioritetas. Švietimo, mokslo, kultūros ir sveikatinimo politikos gyvendinimas gerinant šių paslaugų kokybę ir prieinamumą. Kryptys:

- Studijų prieinamumo ir tarptautinio konkurencingumo didinimas (4.2).
- Kultūros prieinamumo didinimas, pritaikant kultūros objektus visuomenės socialiniais ir ekonominiais reikmėmis (4.3).

Programa yra taisytinė. Ja siekiama:

1) Studijų srityje vykdyti aukštos kokybės studijas, suteikiantias moksliniais tyrimais pagrįstą naujausią pažinimo bei technologijų lygį atspindintį aukštąjį universitetinį išsilavinimą ir aukštojo mokslo kvalifikaciją, ugdyti visapusiškai išsilavinusi, etiškai atsakingi, kūrybingi ir verslūs asmenys.

2) Mokslo srityje darniai plėtoti vairių sričių mokslinį pažinimą, vykdyti aukšto lygio mokslinius tyrimus ir eksperimentinius, socialinius bei kultūrinius. Rengti mokslininkus, vykdyti vairiapusę praktinę veiklą. Mokslo ir kitose srityse bendradarbiauti su šalies bei užsienio partneriais.

3) Asmens ir gyvnės sveikatos priežiūros srityje plėtoti asmens sveikatos ir gyvnės sveikatos

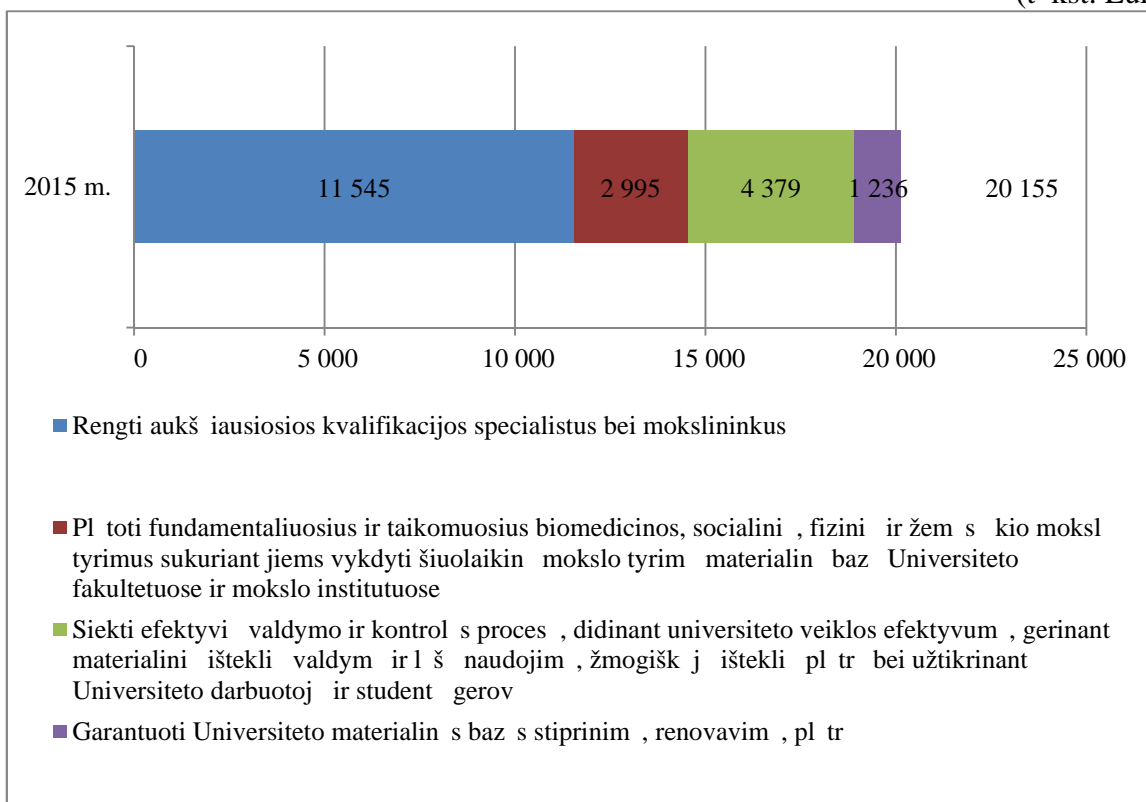
priežiros paslaugų struktūrą, gerinti teikiamas asmens sveikatos priežiros paslaugų kokybę, plėtoti ir vystyti paslaugų teikimui reikalingą infrastruktūrą bei gerinti jos kokybę, stiprinti ir vystyti klinikinę praktiką, mokslo ir studijų integraciją.

4) Valdymo sistemos srityje siekti efektyvių valdymo ir kontrolės procesų, didinant universiteto veiklos efektyvumą, gerinant materialinius išteklių valdymą ir lėšų naudojimą, žmogiškųjų išteklių plėtrą bei užtikrinant universiteto darbuotojų ir studentų gerovę.

Programą vykdo visi Universiteto studijų ir mokslo padaliniai: Farmacijos, Gyvulininkystės technologijos, Medicinos, Odontologijos, Slaugos, Veterinarijos ir Visuomenės sveikatos fakultetai, Elgesio medicinos, Endokrinologijos, Gyvulininkystės, Kardiologijos ir Neuromokslų institutai. Jiems talkina Biblioteka ir informacijos centras, Informacinių technologijų centras, Lietuvos medicinos ir farmacijos istorijos muziejus, administraciniai padaliniai.

### Programos finansavimas

(t kst. Eur)



Etato skaičius. 2015 metais šiai programai gyvendinti numatoma 1 438,446 etato.

Programos koordinatoriai:

Prorektorius studijoms prof. Daiva Rastenytė, tel. (8 37) 32 72 05

Prorektorius mokslui prof. Vaiva Lesauskaitė, tel. (8 37) 32 72 04

2 lentelė. 2015–2017 metų programos tikslai, uždaviniai, priemonės ir asignavimai, Eur

Tikslo, uždavinio, priemonės kodas	Tikslo, uždavinio, priemonės pavadinimas	Numatomi 2015- j metų asignavimai				Numatomi 2016- j metų asignavimai				Numatomi 2017- j metų asignavimai				Tarpinstitucinio veiklos plano kodas, Vyriausybės prioriteto kodas
		iš viso	iš j			iš viso	iš j			iš viso	iš j			
			išlaidoms		turtui sigyti		išlaidoms		turtui sigyti		išlaidoms		turtui sigyti	
			iš viso	iš j darbo užmokesiui			iš viso	iš j darbo užmokesiui			iš viso	iš j darbo užmokesiui		
01 01 01	gyvendinti šiuolaikin vis studijų pakop laipsn suteikiant ir laipsnio nesuteikiant studijų program pl tr atsižvelgiant Europos Sąjungos aukštojo mokslo institucijų studijų program raid ir perspektyv , garantuoti specialist rengimo kokyb , vykdyti aukšto lygio mokslinius tyrimus ir eksperimentin pl tr	20 154 956	18 918 568	12 473 065	1 236 388	19 642 618	18 918 568	12 473 065	724 050	19 642 618	18 918 568	12 473 065	724 050	II, IV
01 01 01 01	Rengti aukščiausiosios kvalifikacijos specialistus bei mokslininkus	11 544 538	11 544 538	8 032 798		11 544 538	11 544 538	8 032 798		11 544 538	11 544 538	8 032 798		II, IV
01 01 01 01 01	Garantuoti aukščiausiosios kvalifikacijos vis studijų pakop specialist rengim	9 738 647	9 738 647	6 850 132		9 738 647	9 738 647	6 850 132		9 738 647	9 738 647	6 850 132		II, IV
01 01 01 01 02	Garantuoti studijų infrastruktūros padalinį veiklą, rengiant vis studijų pakop specialistus	1 577 989	1 577 989	1 012 341		1 577 989	1 577 989	1 012 341		1 577 989	1 577 989	1 012 341		II, IV
01 01 01 01 03	Garantuoti gyvūnų sveikatos priežiūros padalinį veiklą, rengiant vis studijų pakop specialistus	227 902	227 902	170 325		227 902	227 902	170 325		227 902	227 902	170 325		II, IV

**2 lentelės t. sinys. 2015–2017 metų programos tikslai, uždaviniai, priemonės ir asignavimai, Eur**

01 01 01 02	Plėtoti fundamentaliuosius ir taikomuosius biomedicinos, socialinius, fizinius ir žemės ūkio mokslų tyrimus sukuriant jiems vykdyti šiuolaikinį mokslų tyrimų materialinę bazę Universiteto fakultetuose ir mokslų institute	2 995 250	2 995 250	2 017 047		2 995 250	2 995 250	2 017 047		2 995 250	2 995 250	2 017 047		II, IV
01 01 01 02 01	Vykdyti aukšto lygio biomedicinos, socialinius, fizinius ir žemės ūkio mokslų tyrimus Universiteto fakultetuose ir mokslų institute	2 806 997	2 806 997	1 985 015		2 806 997	2 806 997	1 985 015		2 806 997	2 806 997	1 985 015		II, IV
01 01 01 02 02	Remti Universiteto Mokslo fondo veiklą	188 253	188 253	32 032		188 253	188 253	32 032		188 253	188 253	32 032		II, IV
01 01 01 03	Siekti efektyvi valdymo ir kontrolės procesus, didinant Universiteto veiklos efektyvumą, gerinant materialinius išteklių valdymą ir lėšų naudojimą, žmogiškųjų išteklių plėtrą bei garantuojant Universiteto darbuotojų ir studentų gerovę	4 378 780	4 378 780	2 423 220		4 378 780	4 378 780	2 423 220		4 378 780	4 378 780	2 423 220		II, IV
01 01 01 03 01	Garantuoti Universiteto infrastruktūros ir administracinių padalinii funkcionavimą ir administravimą, gerinti materialinių išteklių valdymą ir lėšų naudojimą	4 378 780	4 378 780	2 423 220		4 378 780	4 378 780	2 423 220		4 378 780	4 378 780	2 423 220		II, IV

**2 lentelės t. sinys. 2015–2017 metų programos tikslai, uždaviniai, priemonės ir asignavimai, Eur**

01 01 01 04	Garantuoti Universiteto materialinės bazės stiprinimą, renovavimą, plėtrą	1 236 388			1 236 388	724 050			724 050	724 050			724 050	II, IV
01 01 01 04 01	Sukurti LSMU Medicinos akademijos Slaugos fakulteto studijų ir mokslo bazę	376 506			376 506	434 430			434 430	434 430			434 430	II, IV
01 01 01 04 02	Rekonstruoti LSMU Medicinos akademijos Kardiologijos instituto patalpas plečiant molekulinės biologijos tyrimų bazę	289 620			289 620	289 620			289 620	289 620			289 620	II, IV
01 01 01 04 03	Atnaujinti gyvulininkystės ir pašarų technologijas	570 262			570 262									
01 01 01 04 04	Renovuoti LSMU Veterinarijos akademijos Gyvulininkystės instituto viešbučio pastatą ir pritaikyti jį mokslo ir mokymo reikmėms													
	1. Iš viso Lietuvos Respublikos valstybės biudžetas	20 154 956	18 918 568	12 473 065	1 236 388	19 642 618	18 918 568	12 473 065	724 050	19 642 618	18 918 568	12 473 065	724 050	
	iš jo 1.1. bendrojo finansavimo lėšos	20 154 956	18 918 568	12 473 065	1 236 388	19 642 618	18 918 568	12 473 065	724 050	19 642 618	18 918 568	12 473 065	724 050	
	1.2. Europos Sąjungos ir kitos tarptautinės finansinės paramos lėšos													
	1.3. Tikslinės paskirties lėšos ir pajamų mokesčiai													
	2. Kiti šaltiniai (Europos Sąjungos finansinė parama projektams gyvendinti ir kitos teisėtai gautos lėšos)													
	Iš viso programai finansuoti (1+2)	20 154 956	18 918 568	12 473 065	1 236 388	19 642 618	18 918 568	12 473 065	724 050	19 642 618	18 918 568	12 473 065	724 050	

**3 lentel . Programos tikslai, uždaviniai, vertinimo kriterijai ir j reikšm s**

Vertinimo kriterijaus kodas	Tiksl , uždaviniai , vertinimo kriterij pavadinimai ir mato vienetai	Vertinimo kriterij reikšm s			
		2014- j	2015- j	2016- j	2017- j
	Vykdyti aukštos kokyb s studijas, suteikian ias moksliniais tyrimais pagr st naujausi pažinimo bei technologij lyg atspindint aukšt j universitetin išsilavinim ir aukštojo mokslo kvalifikacij , ugdyti visapusiškai išsilavinusi , etiškai atsaking , k rybing ir versli asmenyb ; darniai pl toti vairi sri i mokslin pažinim , vykdyti aukšto lygio mokslinius tyrimus ir eksperimentin , socialin bei kult rin pl tr , rengti mokslininkus, vykdyti vairiapus praktin veikl , bendradarbiauti su užsienio partneriais; bendradarbiaujant su visuomen s ir kio partneriais mokslinė, švie iam ja, meno ir kita kult rine veikla skatinti region ir visos šalies raid ; ugdyti švietimui, mokslui ir kult rai imli visuomen , geban i veiksmingai naudotis mokslo pasiekimais ir konkuruoti aukšto lygio technologij , gamini ir paslaug rinkoje				
R-01-01-01-01	Baigusi medicinos ir sveikatos, gyvyb s moksl , žem s kio ir veterinarijos bei socialinio darbo specialist ( skaitant doktorantus ir rezidentus) skai ius	963	1013	1021	1004
R-01-01-01-02	Aukš iausiosios kvalifikacijos specialist mokslo daktar rengimo efektyvumas – apgint disertacij skai ius nuo planuot tais metais apginti	75	75	75	75
R-01-01-01-03	L š , skirt administravimui ir kiui, santykin dalis vis Programai skirt valstyb s biudžeto asignavim atžvilgiu	0,2	0,2	0,2	0,2
R-01-01-01-04	L š , skirt investicij projekt gyvendinimui, panaudojimo efektyvumas (procentais)	100	100	100	100
	Rengti aukš iausiosios kvalifikacijos specialistus bei mokslininkus				
P-01-01-01-01-01	Pirmosios, antrosios ir tre iosios pakop bei vientis j studij student skai ius	4162	4012	3947	3882
P-01-01-01-01-02	Recenzuojamuose mokslo žurnaluose mokslo publikacij skai ius, tenkantis vienam ataskaitiniais metais baigusiam doktorantui	2	2	2	2
P-01-01-01-01-03	Elektronini dokument panaudojimas prenumeruojamose duomen baz se	105000	110000	110000	110000
	Pl toti fundamentaliuosius ir taikomuosius biomedicinos, socialini , fizini ir žem s kio moksl tyrimus sukuriant jiems vykdyti šiuolaikin mokslo tyrim materialin baz Universiteto fakultetuose ir mokslo institutuose				
P-01-01-01-02-01	Publikacijos, tenkan ios vienam mokslininko etatui, leidiniuose ISI WOS, turin iuose IF > 0 (sk.)	0,3	0,3	0,35	0,35
P-01-01-01-02-02	Dalyvavimas ES 7BP ir kitose Europos tyrim pl tros ir bendradarbiavimo programose (sk.)	10	10	12	12
P-01-01-01-02-03	Universiteto paremt doktorant skai ius	50	50	50	50
	Siekti efektyvi valdymo ir kontrol s proces , didinant Universiteto veiklos efektyvum , gerinant materialini ištekli valdym ir l š naudojim , žmogišk j ištekli pl tr bei užtikrinant Universiteto darbuotoj bei student gerov				
P-01-01-01-03-01	L š , skirt administravimui ir kiui, santykin dalis vis Programai skirt valstyb s biudžeto asignavim atžvilgiu	0,15	0,15	0,15	0,15
	Garantuoti Universiteto materialin s baz s stiprinim , renovavim , pl tr				
P-01-01-01-04-01	Investicij projekt l š panaudojimo procentas	100	100	100	100



## 01.02 PROGRAMA STUDENTŲ RĖMIMAS

### Programos parengimo argumentai

Programa gyvendina Lietuvos Respublikos Vyriausybės prioritetus ir jo gyvendinimo kryptis:

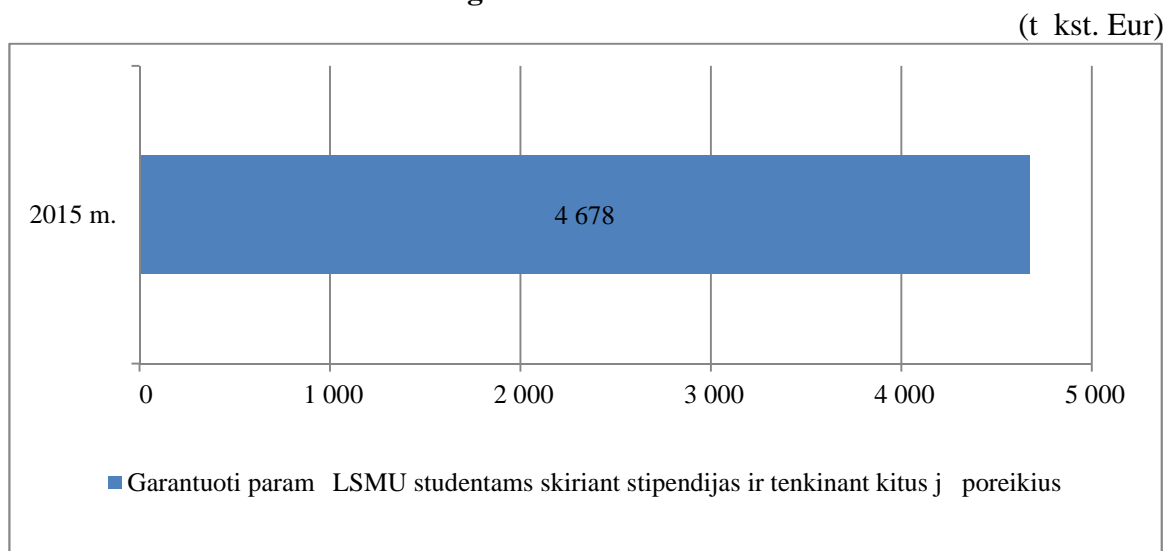
IV prioritetas. Švietimo, mokslo, kultūros ir sveikatingumo politikos gyvendinimas gerinant kokybę ir prieinamumą.

Kryptys:

- Studijų prieinamumo ir tarptautinio konkurencingumo didinimas (4.2).

Programa yra tirtinė. Ji siekiama užtikrinti pirmosios, antrosios pakopos bei vienisėjų studijų studentams skiriant skatinamąsias stipendijas už studijų rezultatus. Programa taip pat garantuoja paramą trečiosios studijų pakopos studentams skiriant stipendijas doktorantams bei rezidentams ir tenkinant kitus jų poreikius.

### Programos finansavimas



Programos koordinatoriai:

Prorektorius studijoms prof. Daiva Rastenytė, tel. (8 37) 32 72 05

2 lentelė. 2015–2017 metų programos tikslai, uždaviniai, priemonės ir asignavimai, Eur

Tikslo, uždavinio, priemonės kodas	Tikslo, uždavinio, priemonės pavadinimas	Numatomi 2015- j metų asignavimai				Numatomi 2016- j metų asignavimai				Numatomi 2017- j metų asignavimai				Tarpinstitucinio veiklos plano kodas, Vyriausybės prioriteto kodas
		iš viso	iš j			iš viso	iš j			iš viso	iš j			
			iš laidoms	iš j darbo užmokesiui	turtui sigyti		iš laidoms	iš j darbo užmokesiui	turtui sigyti		iš laidoms	iš j darbo užmokesiui	turtui sigyti	
01 02 01	Teikti Universiteto pirmosios, antrosios ir treiosios pakop bei vientisą studijų valstybės finansuojamiems studentams finansinę paramą	4 678 368	4 678 368			4 678 368	4 678 368			4 678 368	4 678 368			IV
01 02 01 01	Garantuoti paramą LSMU studentams skiriant stipendijas ir tenkinant kitus jų poreikius	4 678 368	4 678 368			4 678 368	4 678 368			4 678 368	4 678 368			IV
01 02 01 01 01	Teikti paramą pirmosios, antrosios pakop bei vientisą studijų studentams skiriant stipendijas ir tenkinant kitus jų poreikius	301 771	301 771			301 771	301 771			301 771	301 771			IV
01 02 01 01 02	Teikti paramą doktorantams skiriant stipendijas ir tenkinant kitus jų poreikius	572 463	572 463			572 463	572 463			572 463	572 463			IV
01 02 01 01 03	Teikti paramą rezidentams skiriant stipendijas ir tenkinant kitus jų poreikius	3 804 134	3 804 134			3 804 134	3 804 134			3 804 134	3 804 134			IV

**2 lentelės t sinys. 2015–2017 metų programos tikslai, uždaviniai, priemonės ir asignavimai, Eur**

	1. Iš viso Lietuvos Respublikos valstybės biudžetas	4 678 368	4 678 368			4 678 368	4 678 368			4 678 368	4 678 368			
	iš jo	4 678 368	4 678 368			4 678 368	4 678 368			4 678 368	4 678 368			
	1.1. bendrojo finansavimo lėšos													
	1.2. Europos Sąjungos ir kitos tarptautinės finansinės paramos lėšos													
	1.3. Tikslinės paskirties lėšos ir pajam mokes													
	2. Kiti šaltiniai (Europos Sąjungos finansinė parama projektams gyvendinti ir kitos teisėtai gautos lėšos)													
	Iš viso programai finansuoti (1+2)	4 678 368	4 678 368			4 678 368	4 678 368			4 678 368	4 678 368			

**3 lentelė . Programos tikslai, uždaviniai, vertinimo kriterijai ir jų reikšmės**

Vertinimo kriterijaus kodas	Tikslas, uždaviniai, vertinimo kriterijų pavadinimai ir matavimo vienetai	Vertinimo kriterijų reikšmės			
		2014- j	2015- j	2016- j	2017- j
	Vykdyti aukštos kokybės studijas, suteikiant mokslinius tyrimais pagrįstus naujais pažinimo bei technologijų lygį atspindint aukštąjį universitetinį išsilavinimą ir aukštojo mokslo kvalifikaciją, ugdyti visapusiškai išsilavinusi, etiškai atsakingi, karingi ir verslūs asmenys; darniai plėtoti vairo sritis mokslinį pažinimą, vykdyti aukšto lygio mokslinius tyrimus ir eksperimentinį, socialinį bei kultūrinį plėtrą, rengti mokslinius, vykdyti vairoapus praktinę veiklą, bendradarbiauti su užsienio partneriais; bendradarbiaujant su visuomenės ir kultūros partneriais mokslinė, švietimą, meno ir kita kultūrinė veikla skatinti regiono ir visos šalies raidą; ugdyti švietimui, mokslui ir kultūrai imli visuomenę, gebančią veiksmingai naudotis mokslo pasiekimais ir konkuruoti aukšto lygio technologijų, gaminių ir paslaugų rinkoje				
R-01-02-01-01	Paramos garantavimas visų studijų pakopoms studentams (proc.)	30	30	30	30
	Garantuoti paramą Universiteto studentams skiriant stipendijas ir tenkinant kitus jų poreikius				
P-01-02-01-01-01	Pirmosios, antrosios pakopos bei vientisųjų studijų studentams skatinti skirtą lėšų panaudojimas (proc.)	100	100	100	100
P-01-02-01-01-02	Doktorantams remti skirtą lėšų panaudojimas (proc.)	100	100	100	100
P-01-02-01-01-03	Rezidentams remti skirtą lėšų panaudojimas (proc.)	100	100	100	100

**4 lentelė. 2015- j metų pareigybių skaičius pagal institucijas / staigas ir pareigybių grupes**

Eil. Nr.	Institucijos / staigos pavadinimas	Pareigybių skaičius						Išlaidos darbo užmokesiui, Eur	
		institucijos / staigos vadovai ir pavaduotojai		kiti padaliniai vadovai ir pavaduotojai		specialistai / pareigūnai, neturintys pavaldžių asmenų, ir kiti			
		iš viso	iš jų valstybės tarnautojai	iš viso	iš jų valstybės tarnautojai	iš viso	iš jų valstybės tarnautojai		
1.	Lietuvos sveikatos mokslų universitetas	5,075		76,176		1 357,195		1 438,446	12 473 065
	Kiti biudžeto lėšas gaunantys subjektai*								
	Iš viso pareigybių	5,075		76,176		1 357,195		1 438,446	
	Iš viso išlaidos darbo užmokesiui	108 264		856 549		11 508 252		12 473 065	12 473 065

5 lentelė. 2015–2017 metų investicijų projektai ir asignavimai, Eur

Priemonės kodas	Investicijų projekto pavadinimas	gyvendinimo terminai		Bendra vertė	Panaudota iš iki 2014-ųjų metų	Planuojama panaudoti 2014-aisiais metais	2015-aisiais metais			2016-aisiais metais			2017-aisiais metais		
		pradžią	pabaigą				Lietuvos Respublikos valstybės biudžeto iš poreikis	iš jų		Lietuvos Respublikos valstybės biudžeto iš poreikis	iš jų		Lietuvos Respublikos valstybės biudžeto iš poreikis	iš jų	
								staig pajam mokos	Europos Sąjungos ir kita tarptautin finansin parama		staig pajam mokos	Europos Sąjungos ir kita tarptautin finansin parama		staig pajam mokos	Europos Sąjungos ir kita tarptautin finansin parama
01 01 01 04 01	LSMU Medicinos akademijos Slaugos fakulteto studijų ir mokslo bazų sukūrimas	2014	2018	7 087 871		231 696	376 506			434 430			434 430		
01 01 01 04 02	LSMU Medicinos akademijos Kardiologijos instituto patalpų rekonstrukcija plečiant molekulinės biologijos tyrim bazę	2015	2018	1 843 142			289 620			289 620			289 620		
01 01 01 04 03	Gyvulininkystės ir pašarų technologijų atnaujinimas	2015	2015	570 262			570 262								
01 01 01 04 04	LSMU Veterinarijos akademijos Gyvulininkystės instituto viešbučio pastato renovacija ir pritaikymas mokslo ir mokymo reikmėms	2015	2016	636 874	11 585										
	Iš viso			10 138 149	11 585	231 696	1 236 388			724 050			724 050		

**EFEKTO KRITERIJAUS TECHNINIS PRIEDAS**  
**2015–2017 METAI**

Pavadinimas		Kodas
<b>Lietuvos sveikatos moksl universitetas</b>		90.900.2902
Tikslas – vykdyti aukštos kokybės studijas, suteikiančias moksliniais tyrimais pagrįstą naujais pažinimo bei technologijų lygį atspindintį aukštąjį universitetinį išsilavinimą ir aukštojo mokslo kvalifikaciją, ugdyti visapusiškai išsilavinusi, etiškai atsakingi, kūrybingi ir verslūs asmenys; darniai plėtoti vairių sričių mokslinį pažinimą, vykdyti aukšto lygio mokslinius tyrimus ir eksperimentinį, socialinį bei kultūrinį plėtrą, rengti mokslininkus, vykdyti vairiapusę praktinę veiklą, bendradarbiauti su užsienio partneriais, bendradarbiaujant su visuomenėmis ir švietimo partneriais; bendradarbiaujant su visuomene ir švietimo partneriais mokslinė, švietimą jauno ir kita kultūrinė veikla skatinti regiono ir visos šalies raidą; ugdyti švietimui, mokslui ir kultūrai imlią visuomenę, gebančią veiksmingai naudotis mokslo pasiekimais ir konkuruoti aukšto lygio technologijų, gaminių ir paslaugų rinkoje		01
<b>Efektų kriterijus: Priimt student pirmosios, antrosios pakopos bei vientisias studijas skaičius palyginant su 2008 metais</b>		E-01-01
1.	Apibrėžimas	Priimt student pirmosios, antrosios pakopos bei vientisias studijas skaičius sumažėjimas arba padidėjimas išreikštas procentais lyginant su 2008 metais
2.	Ar tai naujas vertinimo kriterijus	Taip
3.	Pasirinkimo pagrindimas	Kriterijus leidžia vertinti aukštojo mokslo rezultatus ir aukštojo mokslo prieinamumą bei universitetinio išsilavinimo prestižą. <i>Eurostat</i> duomenimis galimas studentų skaičiaus mažėjimas atsižvelgiant į šalies demografinę situaciją, tačiau taip pat matomas aukštojo mokslo prestižo ir vaidmens ekonominei plėtrai ir asmeninei karjerai didėjimas
4.	Skaičiavimo metodas	$\left(\frac{x}{y}\right) \times 100$ x – priimt student pirmosios, antrosios pakopos bei vientisias studijas n metais skaičius y – priimt student pirmosios, antrosios pakopos bei vientisias studijas 2008 metais skaičius
5.	Duomenų šaltinis	LAMA BPO duomenys
6.	Duomenų auditas	Duomenų auditas nebuvo atliktas
7.	Skaičiavimo reguliarumas	Kasmet, metų pabaigoje
8.	Užvertinimo kriterijų atsakingas kontaktinis asmuo	Studijų centro vadovė, prof. Raimonda Bruneviciūtė, tel. (8 37) 32 72 08, el. p. Raimonda.Bruneviciute@lsmuni.lt
9.	Kita informacija apie vertinimo kriterijaus efektyvumą	–

**EFEKTO KRITERIJAUS TECHNINIS PRIEDAS**  
**2015–2017 METAI**

Pavadinimas		Kodas
<b>Lietuvos sveikatos moksl universitetas</b>		90.900.2902
Tikslas – vykdyti aukštos kokybės studijas, suteikiančias moksliniais tyrimais pagrįstą naujais pažinimo bei technologijų lygį atspindintį aukštąjį universitetinį išsilavinimą ir aukštojo mokslo kvalifikaciją, ugdyti visapusiškai išsilavinusi, etiškai atsakingi, kūrybingi ir versli asmenys; darniai plėtoti vairių sričių mokslinį pažinimą, vykdyti aukšto lygio mokslinius tyrimus ir eksperimentinį, socialinį bei kultūrinį plėtrą, rengti mokslininkus, vykdyti vairiapusę praktinę veiklą, bendradarbiauti su užsienio partneriais, bendradarbiaujant su visuomenėmis ir šio partneriais; bendradarbiaujant su visuomene ir šio partneriais mokslinė, švietimą jauno ir kita kultūrinė veikla skatinti regiono ir visos šalies raidą; ugdyti švietimui, mokslui ir kultūrai imli visuomenę, gebančią veiksmingai naudotis mokslo pasiekimais ir konkuruoti aukšto lygio technologijų, gaminių ir paslaugų rinkoje		01
<b>Efektų kriterijus: Publikacijos, tenkančios 1-am mokslininko etatui, leidiniuose referuojamuose ir turiniuose citavimo indeks duomenų bazėje „Thomson Reuters Web of Knowledge“, turiniuose IF &gt; nei 20 proc. nuo agreguotojo rodiklio (aggregate impact factor) tai žurnal kategorijai (absoliutus skaičius)</b>		E-01-02
1.	Apibrėžimas	Publikacijos, tenkančios 1-am mokslininko etatui, leidiniuose referuojamuose ir turiniuose citavimo indeks duomenų bazėje „Thomson Reuters Web of Knowledge“, turiniuose IF > nei 20 proc. nuo agreguotojo rodiklio (aggregate impact factor) tai žurnal kategorijai (absoliutus skaičius)
2.	Ar tai naujas vertinimo kriterijus	Taip
3.	Pasirinkimo pagrindas	Kriterijus nustatytas Lietuvos Respublikos švietimo ir mokslo ministro 2010 m. liepos 10 d. sakymu Nr. V-1128. Mokslo darbų vertinimo rezultatai, gaunami taikant šį metodiką, Vyriausybės bei Švietimo ir mokslo ministerijos nustatyta tvarka pasitelkiami apskaičiuojant mokslo ir studijų institucijų bazinį finansavimą bei skirstant doktorantūros vietas institucijoms, pagal Lietuvos Respublikos mokslo ir studijų statymo (Žin., 2009, Nr. 54-2140) 68 straipsnio 2 dalies ir 70 straipsnio 9 dalies nuostatas
4.	Skaičiavimo metodas	AIF – agreguotasis cituojamumo rodiklis (aggregate impact factor), kiekvienai žurnalų kryptinei kategorijai kasmet paskaičiuojamas Mokslinės informacijos instituto (ISI). Jei publikacija paskelbta žurnale, kuris priklauso kelioms ISI JCR mokslo kategorijoms, naudojamas kelių kategorijų agreguotasis cituojamumo rodiklio vidurkis. vertinamos 1-am Universiteto mokslininko etatui tenkančios publikacijų skaičius, leidiniuose referuojamuose ir turiniuose citavimo indeks duomenų bazėje „Thomson Reuters Web of Knowledge“, turiniuose IF > nei 20 proc. nuo agreguotojo rodiklio (aggregate impact factor) tai žurnalų kategorijai (absoliutus skaičius)
		$\frac{\sum_{n \geq IF 20\%}}{p}$

		n ≥ IF 20% – nagrinjamų publikacijų skaičius p – Universiteto mokslininkų etatų skaičius
5.	Duomenų šaltinis	ISI Web of Knowledge/ Thomson Reuters Journal Citation Reports: JCR Science Edition; JCR Social Science Edition
6.	Duomenų auditas	Duomenų auditas nebuvo atliktas
7.	Skaičiavimo reguliarumas	Kasmet, metų pabaigoje
8.	Už vertinimo kriterijų atsakingas kontaktinis asmuo	Mokslo centro vadovė doc. Ingrida Ulozienė, tel. (8 37) 32 72 76, el. p. Ingrida.Uloziene@ismuni.lt
9.	Kita informacija apie vertinimo kriterijaus efektyvumą	–



**VERTINIMO KRITERIJAUŠ TECHNINIS PRIEDAS**  
**2015–2017 METAI**

Pavadinimas	Kodas
<b>Lietuvos sveikatos moksl universitetas</b>	90.900.2902
Tikslas – vykdyti aukštos kokybės studijas, suteikiant mokslinius tyrimais pagrįstus naujais pažinimo bei technologijų lygį atspindint aukštąjį universitetinį išsilavinimą ir aukštojo mokslo kvalifikaciją, ugdyti visapusiškai išsilavinusi, etiškai atsakingi, kūrybingi ir verslūs asmenys; darniai plėtoti vairių sričių mokslinį pažinimą, vykdyti aukšto lygio mokslinius tyrimus ir eksperimentinį, socialinį bei kultūrinį plėtrą, rengti mokslininkus, vykdyti vairiapusį praktinį veiklą, bendradarbiauti su užsienio partneriais, bendradarbiaujant su visuomenėmis ir kitais partneriais; bendradarbiaujant su visuomene ir kitais partneriais mokslinė, švietimą jauno ir kita kultūrine veikla skatinti regionų ir visos šalies raidą; ugdyti švietimui, mokslui ir kultūrai imlią visuomenę, gebančią veiksmingai naudotis mokslo pasiekimais ir konkuruoti aukšto lygio technologijų, gaminių ir paslaugų rinkoje	01
<u>Programa:</u> Biomedicinos ir socialinių mokslų srities aukščiausiosios kvalifikacijos specialistų rengimas ir mokslo plėtojimas	01-01
<u>Programos tikslas:</u> gyvendinti šiuolaikinę visų studijų pakopų laipsnų suteikiant ir laipsnio nesuteikiant studijų programų plėtrą atsižvelgiant Europos Sąjungos aukštojo mokslo institucijų studijų programų raidą ir perspektyvą, užtikrinti specialistų rengimo kokybę, vykdyti aukšto lygio mokslinius tyrimus ir eksperimentinį plėtrą	01-01-01
<u>Rezultato vertinimo kriterijus:</u> Baigusių medicinos ir sveikatos, gyvybės mokslų, žemės ūkio ir veterinarijos bei socialinio darbo specialistų (skaitant doktorantus ir rezidentus) skaičius	R-01-01-01-01
1. Apibrėžimas	Baigusių pirmosios, antrosios ir trečiosios pakopų (rezidentūros ir doktorantūros) bei vientisį studijų studentų bendras skaičius
2. Ar tai naujas vertinimo kriterijus	Taip
3. Pasirinkimo pagrindimas	Kriterijus leidžia vertinti studijų kokybę ir efektyvumą
4. Skaičiavimo metodas	LSMU studijų informavimo sistemos (SIS) studentų duomenų bazėje baigusių studentų, studijavusių valstybės finansuojamose vietose, skaičius
5. Duomenų šaltinis	LSMU studijų informavimo sistemos (SIS) studentų duomenų bazė
6. Duomenų auditas	Duomenų auditas nebuvo atliktas
7. Skaičiavimo reguliarumas	Kasmet, met pabaigoje
8. Užvertinimo kriterijų atsakingas kontaktinis asmuo	Studijų centro vadovė, prof. Raimonda Bruneviciūtė, tel. (8 37) 32 72 08, el. p. Raimonda.Bruneviciute@lsmuni.lt
9. Kita informacija apie vertinimo kriterijaus efektyvumą	–

**VERTINIMO KRITERIJAUŠ TECHNINIS PRIEDAS**  
**2015–2017 METAI**

Pavadinimas		Kodas
<b>Lietuvos sveikatos moksl universitetas</b>		90.900.2902
Tikslas – vykdyti aukštos kokyb s studijas, suteikian ias moksliniais tyrimais pagr st naujausi pažinimo bei technologij lyg atspindint aukšt j universitetin išsilavinim ir aukštojo mokslo kvalifikacij , ugdyti visapusiškai išsilavinusi , etiškai atsaking , k rybing ir versli asmenyb ; darniai pl toti vairi sri i mokslin pažinim , vykdyti aukšto lygio mokslinius tyrimus ir eksperimentin , socialin bei kult rin pl tr , rengti mokslininkus, vykdyti vairiapus praktin veikt , bendradarbiauti su užsienio partneriais, bendradarbiaujant su visuomen s ir kio partneriais; bendradarbiaujant su visuomene ir kio partneriais moksline, švie iam ja meno ir kita kult rine veikla skatinti region ir visos šalies raid ; ugdyti švietimui, mokslui ir kult rai imli visuomen , geban i veiksmingai naudotis mokslo pasiekimais ir konkuruoti aukšto lygio technologij , gamini ir paslaug rinkoje		01
<u>Programa:</u> Biomedicinos ir socialini moksl sri i aukš iausiosios kvalifikacijos specialist rengimas ir mokslo pl tojimas		01-01
<u>Programos uždavinys:</u> Rengti aukš iausiosios kvalifikacijos medicinos ir sveikatos bei socialinio darbo specialistus bei mokslininkus		01-01-01-01
<u>Produkto vertinimo kriterijus:</u> Pirmosios, antrosios ir tre iosios pakop bei vientis j studij student skai ius		P-01-01-01-01-01
1.	Apibr žimas	Student , studijuojan i Universitete pirmosios, antrosios ir tre iosios (doktorant ros ir rezident ros) pakop studij programose, bendras skai ius
2.	Ar tai naujas vertinimo kriterijus	Taip
3.	Pasirinkimo pagrindimas	Kriterijus leidžia vertinti Universiteto studij program patrauklum , populiarum ir prestiž . LAMA BPO duomenimis medicinos ir sveikatos kryp i grup s programos yra tarp 20 populiariausi program
4.	Skai iavimo metodas	LSMU studij informavimo sistemos (SIS) student duomen baz je student , studijuojan i valstyb s finansuojamose vietose, skai ius met pabaigoje
5.	Duomen šaltinis	LSMU studij informavimo sistemos (SIS) student duomen baz
6.	Duomen auditas	Duomen auditas nebuvo atliktas
7.	Skai iavimo reguliarumas	Kasmet, met pabaigoje
8.	Užvertinimo kriterij atsakingas kontaktinis asmuo	Studij centro vadov , prof. Raimonda Brunevi i t , tel. (8 37) 32 72 08, el. p. Raimonda.Bruneviciute@lsmuni.lt
9.	Kita informacija apie vertinimo kriterijaus efektyvum	–

**VERTINIMO KRITERIJAUŠ TECHNINIS PRIEDAS**  
**2015–2017 METAI**

Pavadinimas	Kodas
<b>Lietuvos sveikatos moksl universitetas</b>	90.900.2902
Tikslas – vykdyti aukštos kokybės studijas, suteikianias moksliniais tyrimais pagrįstą naujais pažinimo bei technologijų lygį atspindintį aukštąjį universitetinį išsilavinimą ir aukštojo mokslo kvalifikaciją, ugdyti visapusiškai išsilavinusi, etiškai atsakingą, kūrybingą ir verslią asmenybę; darniai plėtoti vairių sričių mokslinį pažinimą, vykdyti aukšto lygio mokslinius tyrimus ir eksperimentinį, socialinį bei kultūrinį plėtrą, rengti mokslininkus, vykdyti vairiapusę praktinę veiklą, bendradarbiauti su užsienio partneriais, bendradarbiaujant su visuomenės ir kultūros partneriais; bendradarbiaujant su visuomene ir kultūros partneriais mokslinėje, švietimo ir kultūrinėje veikloje skatinti regiono ir visos šalies raidą; ugdyti švietimui, mokslui ir kultūrai imlią visuomenę, gebančią veiksmingai naudotis mokslo pasiekimais ir konkuruoti aukšto lygio technologijų, gaminių ir paslaugų rinkoje	01
<u>Programa:</u> Biomedicinos ir socialinių mokslų sričių aukščiausiosios kvalifikacijos specialistų rengimas ir mokslo plėtojimas	01-01
<u>Programos uždavinys:</u> Rengti aukščiausiosios kvalifikacijos medicinos ir sveikatos specialistus bei mokslininkus	01-01-01-01
<u>Produkto vertinimo kriterijus:</u> Recenzuojamuose mokslo žurnaluose mokslo publikacijų skaičius, tenkantis vienam ataskaitiniais metais baigusiam doktorantui	P-01-01-01-01-02
1. Apibrėžimas	Vienam ataskaitiniais metais baigusiam doktorantui tenkantis mokslo publikacijų skaičius recenzuojamuose mokslo žurnaluose
2. Ar tai naujas vertinimo kriterijus	Taip
3. Pasirinkimo pagrindas	Kriterijus vertinamas doktorantūros teisės suteikimo institucijai metu, tai ir vidinis savianalizės rodiklis, kur atsižvelgiama planuojant institucijos doktorantūros vietų paraišką
4. Skaičiavimo metodas	$\frac{k}{n}$ k – mokslinių publikacijų skaičius recenzuojamuose mokslo žurnaluose n – tais metais baigusių doktorantūros studijas doktorantų skaičius
5. Duomenų šaltinis	Mokslo centro duomenys ir ISI Web of Knowledge/ Thomson Reuters, Journal Citation Reports: JCR Science Edition; JCR Social Science Edition; MEDLINE; Science Direct, SpringerLink, INSPEC; CAB abstracts, Google Scholar; Lietuvos virtuali biblioteka
6. Duomenų auditas	Duomenų auditas nebuvo atliktas
7. Skaičiavimo reguliarumas	Kasmet, met pabaigoje
8. Už vertinimo kriterijų atsakingas kontaktinis asmuo	Mokslo centro vadovė doc. Ingrida Ulozienė, tel. (8 37) 32 72 76, el. p. Ingrida.Uloziene@lsmuni.lt
9. Kita informacija apie vertinimo kriterijaus efektyvumą	–

**VERTINIMO KRITERIJAUŠ TECHNINIS PRIEDAS**  
**2015–2017 METAI**

Pavadinimas		Kodas
<b>Lietuvos sveikatos moksl universitetas</b>		90.900.2902
Tikslas – vykdyti aukštos kokyb s studijas, suteikian ias moksliniais tyrimais pagr st naujausi pažinimo bei technologij lyg atspindint aukšt j universitetin išsilavinim ir aukštojo mokslo kvalifikacij , ugdyti visapusiškai išsilavinusi , etiškai atsaking , k rybing ir versli asmenyb ; darniai pl toti vairi sri i mokslin pažinim , vykdyti aukšto lygio mokslinius tyrimus ir eksperimentin , socialin bei kult rin pl tr , rengti mokslininkus, vykdyti vairiapus praktin veikt , bendradarbiauti su užsienio partneriais, bendradarbiaujant su visuomen s ir kio partneriais; bendradarbiaujant su visuomene ir kio partneriais mokslinė, švie iam ja meno ir kita kult rine veikla skatinti region ir visos šalies raid ; ugdyti švietimui, mokslui ir kult rai imli visuomen , geban i veiksmingai naudotis mokslo pasiekimais ir konkuruoti aukšto lygio technologij , gamini ir paslaug rinkoje		01
<u>Programa:</u> Biomedicinos ir socialini moksl sri i aukš iausiosios kvalifikacijos specialist rengimas ir mokslo pl tojimas		01-01
<u>Programos uždavinys:</u> Rengti aukš iausiosios kvalifikacijos medicinos ir sveikatos bei socialinio darbo specialistus bei mokslininkus		01-01-01-01
<u>Produkto vertinimo kriterijus:</u> Elektronini dokument panaudojimas prenumeruojamose duomen baz se		P-01-01-01-01-03
1.	Apibr žimas	Prenumeruojam duomen bazi elektronini dokument panaudojimas studij procese, mokslin je veikloje ir klinikin je praktikoje
2.	Ar tai naujas vertinimo kriterijus	Taip
3.	Pasirinkimo pagrindimas	Kriterijus leidžia vertinti prieig prie žini ir informacijos ištekli
4.	Skai iavimo metodas	Naudojimosi duomen baz mis kompiuterin statistika
5.	Duomen šaltinis	Duomen bazi leid j oficiali panaudos statistika
6.	Duomen auditas	Duomen auditas nebuvo atliktas
7.	Skai iavimo reguliarumas	Kasmet, met pabaigoje
8.	Užvertinimo kriterij atsakingas kontaktinis asmuo	Bibliotekos ir infomacijos centro direktor Meil Kretavi ien , tel. (8 37) 32 72 19, el. p. Meile.Kretaviciene@ismuni.lt
9.	Kita informacija apie vertinimo kriterijaus efektyvum	–

**VERTINIMO KRITERIJAUŠ TECHNINIS PRIEDAS**  
**2015–2017 METAI**

Pavadinimas	Kodas
<b>Lietuvos sveikatos moksl universitetas</b>	90.900.2902
Tikslas – vykdyti aukštos kokybės studijas, suteikiančias moksliniais tyrimais pagrįstą naujausi pažinimo bei technologijų lygį atspindintį aukštąjį universitetinį išsilavinimą ir aukštojo mokslo kvalifikaciją, ugdyti visapusiškai išsilavinusi, etiškai atsakingi, kūrybingi ir versli asmenybė; darniai plėtoti vairių sričių mokslinį pažinimą, vykdyti aukšto lygio mokslinius tyrimus ir eksperimentinį, socialinį bei kultūrinį plėtrą, rengti mokslininkus, vykdyti vairiapusį praktinį veiklą, bendradarbiauti su užsienio partneriais, bendradarbiaujant su visuomenėmis ir kitais partneriais; bendradarbiaujant su visuomene ir kitais partneriais mokslinė, švietimą jauno ir kita kultūrinė veikla skatinti regiono ir visos šalies raidą; ugdyti švietimui, mokslui ir kultūrai imlią visuomenę, gebančią veiksmingai naudotis mokslo pasiekimais ir konkuruoti aukšto lygio technologijų, gaminių ir paslaugų rinkoje	01
<u>Programa:</u> Biomedicinos ir socialinių mokslų srities aukščiausiosios kvalifikacijos specialistų rengimas ir mokslo plėtojimas	01-01
<u>Programos tikslas:</u> gyvendinti šiuolaikinę visų studijų pakopų laipsnų suteikiančią ir laipsnio nesuteikiančią studijų programų plėtrą atsižvelgiant Europos Sąjungos aukštojo mokslo institucijų studijų programų raidą ir perspektyvą, užtikrinti specialistų rengimo kokybę, vykdyti aukšto lygio mokslinius tyrimus ir eksperimentinį plėtrą	01-01-01
<u>Rezultato vertinimo kriterijus:</u> Aukščiausiosios kvalifikacijos specialistų mokslo daktarų rengimo efektyvumas – apgintų disertacijų skaičius nuo planuojamais metais apginti	R-01-01-01-02
1. Apibrėžimas	Apginti tais metais daktaro disertacijų skaičius ir baigusiųjų doktorantūros studijas santykiu procentais
2. Ar tai naujas vertinimo kriterijus	Taip
3. Pasirinkimo pagrindas	Kriterijus vertinamas doktorantūros teisės suteikimo institucijai metu. Kriterijus yra ir vidinis savianalizės rodiklis, kur atsižvelgiama planuojant institucijos doktorantūros vietų paraišką
4. Skaičiavimo metodas	$\frac{k}{n} \times 100$ k – apgintais metais disertacijų skaičius n – baigusiųjų doktorantūros studijas doktorantų, turėjusių ginti disertacijas tais metais, skaičius
5. Duomenų šaltinis	Mokslo centro duomenys
6. Duomenų auditas	Duomenų auditas nebuvo atliktas
7. Skaičiavimo reguliarumas	Kasmet, metų pabaigoje
8. Už vertinimo kriterijų atsakingas kontaktinis asmuo	Mokslo centro vadovė doc. Ingrida Ulozienė, tel. (8 37) 32 72 76, el. p. Ingrida.Uloziene@ismuni.lt
9. Kita informacija apie vertinimo kriterijaus efektyvumą	–

**VERTINIMO KRITERIJAUS TECHNINIS PRIEDAS**  
**2015–2017 METAI**

Pavadinimas	Kodas
<b>Lietuvos sveikatos moksl universitetas</b>	90.900.2902
Tikslas – vykdyti aukštos kokybės studijas, suteikiant moksliniais tyrimais pagrįstą naujais pažinimo bei technologijų lygį atspindint aukštąjį universitetinį išsilavinimą ir aukštojo mokslo kvalifikaciją, ugdyti visapusiškai išsilavinusi, etiškai atsakingi, kūrybingi ir versli asmenys; darniai plėtoti vairių sričių mokslinį pažinimą, vykdyti aukšto lygio mokslinius tyrimus ir eksperimentinį, socialinį bei kultūrinį plėtrą, rengti mokslininkus, vykdyti vairiapusį praktinį veiklą, bendradarbiauti su užsienio partneriais, bendradarbiaujant su visuomenės ir kultūros partneriais; bendradarbiaujant su visuomene ir kultūros partneriais mokslinėje, švietimo ir kultūrinėje veikloje skatinti regiono ir visos šalies raidą; ugdyti švietimui, mokslui ir kultūrai imlią visuomenę, gebančią veiksmingai naudotis mokslo pasiekimais ir konkuruoti aukšto lygio technologijų, gaminių ir paslaugų rinkoje	01
<u>Programa:</u> Biomedicinos ir socialinių mokslų sričių aukščiausiosios kvalifikacijos specialistų rengimas ir mokslo plėtojimas	01-01
<u>Programos uždavinys:</u> Plėtoti fundamentaliuosius ir taikomuosius biomedicinos, socialinių, fizinių ir žemės ūkio mokslų tyrimus sukuriant jiems vykdyti šiuolaikinį mokslo tyrimų materialinę bazę Universiteto fakultetuose ir mokslo institutuose	01-01-01-02
<u>Produkto vertinimo kriterijus:</u> Publikacijos, tenkančios 1-ajam mokslininko etatui, leidiniuose referuojamuose ir turiniuose citavimo indeksų duomenų bazėje „Thomson Reuters Web of Knowledge“ (sk.)	P-01-01-01-02-01
1. Apibrėžimas	IF – žurnalo cituojamumo rodiklis ( <i>impact factor</i> ). vertinamos 1-ajam Universiteto mokslininko etatui tenkančios publikacijų skaičius, leidiniuose referuojamuose ir turiniuose citavimo indeksų duomenų bazėje „Thomson Reuters Web of Knowledge“ (absol. sk.)
2. Ar tai naujas vertinimo kriterijus	Taip
3. Pasirinkimo pagrindas	Aukšto lygio mokslinių tyrimų ir eksperimentinį plėtrą vykdydamas, moksliniai rezultatai tarptautiniame sklaidos vertinimas
4. Skaičiavimo metodas	$\frac{n}{p}$ n – nagrinjamų publikacijų, leidiniuose referuojamuose ir turiniuose citavimo indeksų duomenų bazėje „Thomson Reuters Web of Knowledge“, skaičius p – Universiteto mokslininko etatų skaičius
5. Duomenų šaltinis	Personalo tarnybos duomenys apie etatų skaičius ir ISI Web of Knowledge / Thomson Reuters, Journal Citation Reports: JCR Science Edition; JCR Social Science Edition
6. Duomenų auditas	Duomenų auditas nebuvo atliktas
7. Skaičiavimo reguliarumas	Kasmet, met pabaigoje
8. Už vertinimo kriterijų atsakingas kontaktinis asmuo	Mokslo centro vadovė doc. Ingrida Ulozienė, tel. (8 37) 32 72 76, el. p. Ingrida.Uloziene@ismuni.lt

9.	Kita informacija apie vertinimo kriterijaus efektyvumą	–
----	--	---

**VERTINIMO KRITERIJAUŠ TECHNINIS PRIEDAS**  
**2015–2017 METAI**

Pavadinimas		Kodas
<b>Lietuvos sveikatos moksl universitetas</b>		90.900.2902
Tikslas – vykdyti aukštos kokybės studijas, suteikiančias moksliniais tyrimais pagrįstą naujais pažinimo bei technologijų lygį atspindintį aukštąjį universitetinį išsilavinimą ir aukštojo mokslo kvalifikaciją, ugdyti visapusiškai išsilavinusi, etiškai atsakingą, kūrybingą ir verslią asmenybę; darniai plėtoti vairių sričių mokslinį pažinimą, vykdyti aukšto lygio mokslinius tyrimus ir eksperimentinį, socialinį bei kultūrinį plėtrą, rengti mokslininkus, vykdyti vairiapusę praktinę veiklą, bendradarbiauti su užsienio partneriais, bendradarbiaujant su visuomenės ir kultūros partneriais; bendradarbiaujant su visuomene ir kultūros partneriais mokslinėje, švietimo ir kultūrinėje veikloje skatinti regiono ir visos šalies raidą; ugdyti švietimui, mokslui ir kultūrai imlią visuomenę, gebančią veiksmingai naudotis mokslo pasiekimais ir konkuruoti aukšto lygio technologijų, gaminių ir paslaugų rinkoje		01
<u>Programa.</u> Biomedicinos ir socialinių mokslų sričių aukščiausiosios kvalifikacijos specialistų rengimas ir mokslo plėtojimas		01-01
<u>Programos uždavinys.</u> Plėtoti fundamentaliuosius ir taikomuosius biomedicinos, socialinių, fizinių ir žemės ūkio mokslų tyrimus sukuriant jiems vykdyti šiuolaikinį mokslo tyrimų materialinę bazę Universiteto fakultetuose ir mokslo institutuose		01-01-01-02
<u>Produkto vertinimo kriterijus.</u> Dalyvavimas ES 7BP ir kitose Europos tyrimų plėtros ir bendradarbiavimo programose (sk.)		P-01-01-01-02-02
1.	Apibrėžimas	Projektų skaičius ES 7BP ir kitose Europos tyrimų plėtros ir bendradarbiavimo programose (absol. sk.)
2.	Ar tai naujas vertinimo kriterijus	Taip
3.	Pasirinkimo pagrindas	Papildomas finansavimas institucijai vertinamas svarstant mokslo ir studijų institucijų mokslinį, meninį ir su jomis susijusios kitos veiklos metines ataskaitas, vadovaujantis Lietuvos Švietimo ir mokslo ministro 2011 m. gegužės 10 d. sakymu Nr. V-798 „Dėl mokslo ir studijų institucijų mokslinį, meninį ir su jomis susijusios kitos veiklos ataskaitos formos ir teikimo terminų“
4.	Skaičiavimo metodas	Projektai absoliučiais skaičiais
5.	Duomenų šaltinis	Mokslo centro ir Būhalterinės apskaitos ir atskaitomybės tarnybos duomenys
6.	Duomenų auditas	Duomenų auditas nebuvo atliktas
7.	Skaičiavimo reguliarumas	Kasmet, met pabaigoje
8.	Už vertinimo kriterijų atsakingas kontaktinis asmuo	Mokslo centro vadovė doc. Ingrida Ulozienė, tel. (8 37) 32 72 76, el. p. Ingrida.Uloziene@lsmuni.lt
9.	Kita informacija apie vertinimo kriterijaus efektyvumą	–



**VERTINIMO KRITERIJAUS TECHNINIS PRIEDAS**  
**2015–2017 METAI**

Pavadinimas	Kodas
<b>Lietuvos sveikatos moksl universitetas</b>	90.900.2902
Tikslas – vykdyti aukštos kokybės studijas, suteikiančias moksliniais tyrimais pagrįstą naujais pažinimo bei technologijų lygį atspindintį aukštąjį universitetinį išsilavinimą ir aukštojo mokslo kvalifikaciją, ugdyti visapusiškai išsilavinusi, etiškai atsakingi, kūrybingi ir versli asmenys; darniai plėtoti vairių mokslinių pažinimų, vykdyti aukšto lygio mokslinius tyrimus ir eksperimentinį, socialinį bei kultūrinį plėtrą, rengti mokslininkus, vykdyti vairiapusį praktinį veiklą, bendradarbiauti su užsienio partneriais, bendradarbiaujant su visuomenėmis ir kitais partneriais; bendradarbiaujant su visuomene ir kitais partneriais mokslinėje, švietimo ir kultūrinėje veikloje skatinti regiono ir visos šalies raidą; ugdyti švietimui, mokslui ir kultūrai imlią visuomenę, gebančią veiksmingai naudotis mokslo pasiekimais ir konkuruoti aukšto lygio technologijų, gaminių ir paslaugų rinkoje	01
<u>Programa:</u> Biomedicinos ir socialinių mokslų srityje aukščiausiosios kvalifikacijos specialistų rengimas ir mokslo plėtojimas	01-01
<u>Programos uždavinys:</u> Plėtoti fundamentaliuosius ir taikomuosius biomedicinos, socialinių, fizinių ir žemės ūkio mokslų tyrimus sukuriant jiems vykdyti šiuolaikinį mokslo tyrimų materialinę bazę Universiteto fakultetuose ir mokslo institutuose	01-01-01-02
<u>Produkto vertinimo kriterijus:</u> Mokslo fondo paremti doktorantų skaičiai	P-01-01-01-02-03
1. Apibrėžimas	Mokslo fondo paramą gavusių doktorantų skaičius (absol. sk.)
2. Ar tai naujas vertinimo kriterijus	Taip
3. Pasirinkimo pagrindas	Aukšto lygio mokslinių tyrimų ir eksperimentinį plėtrą, mokslininkų rengimo skatinimo masto vertinimas
4. Skaičiavimo metodas	Mokslo fondo paramą gavusių doktorantų skaičius (absol. sk.)
5. Duomenų šaltinis	Mokslo fondo duomenys (protokolai, Rektoriaus sakymai)
6. Duomenų auditas	Duomenų auditas nebuvo atliktas
7. Skaičiavimo reguliarumas	Kasmet, metų pabaigoje
8. Už vertinimo kriterijų atsakingas kontaktinis asmuo	Mokslo centro vadovė doc. Ingrida Ulozienė, tel. (8 37) 32 72 76, el. p. Ingrida.Uloziene@ismuni.lt
9. Kita informacija apie vertinimo kriterijaus efektyvumą	–

**VERTINIMO KRITERIJAUŠ TECHNINIS PRIEDAS**  
**2015–2017 METAI**

Pavadinimas	Kodas
<b>Lietuvos sveikatos moksl universitetas</b>	90.900.2902
Tikslas – vykdyti aukštos kokyb s studijas, suteikian ias moksliniais tyrimais pagr st naujausi pažinimo bei technologij lyg atspindint aukšt j universitetin išsilavinim ir aukštojo mokslo kvalifikacij , ugdyti visapusiškai išsilavinusi , etiškai atsaking , k rybing ir versli asmenyb ; darniai pl toti vairi sri i mokslin pažinim , vykdyti aukšto lygio mokslinius tyrimus ir eksperimentin , socialin bei kult rin pl tr , rengti mokslininkus, vykdyti vairiapus praktin veikt , bendradarbiauti su užsienio partneriais, bendradarbiaujant su visuomen s ir kio partneriais; bendradarbiaujant su visuomene ir kio partneriais mokslinė, švie iam ja meno ir kita kult rine veikla skatinti region ir visos šalies raid ; ugdyti švietimui, mokslui ir kult rai imli visuomen , geban i veiksmingai naudotis mokslo pasiekimais ir konkuruoti aukšto lygio technologij , gamini ir paslaug rinkoje	01
<u>Programa:</u> Biomedicinos ir socialini moksl sri i aukš iausiosios kvalifikacijos specialist rengimas ir mokslo pl tojimas	01-01
<u>Programos uždavinys:</u> Rengti aukš iausiosios kvalifikacijos medicinos ir sveikatos bei socialinio darbo specialistus bei mokslininkus	01-01-01-01
<u>Rezultato vertinimo kriterijus:</u> L š , skirt administravimui ir kiui, santykin dalis nuo vis skirt valstyb s biudžeto asignavim	R-01-01-01-03
1. Apibr žimas	L š , skirt administravimui ir kiui, santykin dalis vis Universitetui skirt valstyb s biudžeto asignavim , išskyrus investicij projektams gyvendinti, atžvilgiu
2. Ar tai naujas vertinimo kriterijus	Taip
3. Pasirinkimo pagrindimas	Kriterijus leidžia vertinti kaip tenkinamas Universitetui skiriamas l š administravimui ir kiui poreikis
4. Skai iavimo metodas	$\frac{k}{n}$ k – Administravimui ir kiui skirtos l šos n – Universitetui skirtos valstyb s biudžeto l šos, išskyrus skirtas investicij projektams gyvendinti
5. Duomen šaltinis	LSMU finans apskaitos programa
6. Duomen auditas	Duomen auditas nebuvo atliktas
7. Skai iavimo reguliarumas	Kasmet, met pabaigoje
8. Užvertinimo kriterij atsakingas kontaktinis asmuo	Vyriausioji ekonomist Elvyra Brazyt , tel. (8 37) 32 72 19, el. p. Elvyra.Brazyte@lsmuni.lt
9. Kita informacija apie vertinimo kriterijaus efektyvum	–

**VERTINIMO KRITERIJAUŠ TECHNINIS PRIEDAS**  
**2015–2017 METAI**

Pavadinimas	Kodas
<b>Lietuvos sveikatos moksl universitetas</b>	90.900.2902
Tikslas – vykdyti aukštos kokyb s studijas, suteikian ias moksliniais tyrimais pagr st naujausi pažinimo bei technologij lyg atspindint aukšt j universitetin išsilavinim ir aukštojo mokslo kvalifikacij , ugdyti visapusiškai išsilavinusi , etiškai atsaking , k rybing ir versli asmenyb ; darniai pl toti vairi sri i mokslin pažinim , vykdyti aukšto lygio mokslinius tyrimus ir eksperimentin , socialin bei kult rin pl tr , rengti mokslininkus, vykdyti vairiapus praktin veikt , bendradarbiauti su užsienio partneriais, bendradarbiaujant su visuomen s ir kio partneriais; bendradarbiaujant su visuomene ir kio partneriais moksline, švie iam ja meno ir kita kult rine veikla skatinti region ir visos šalies raid ; ugdyti švietimui, mokslui ir kult rai imli visuomen , geban i veiksmingai naudotis mokslo pasiekimais ir konkuruoti aukšto lygio technologij , gamini ir paslaug rinkoje	01
<u>Programa:</u> Biomedicinos ir socialini moksl sri i aukš iausiosios kvalifikacijos specialist rengimas ir mokslo pl tojimas	01-01
<u>Programos uždavinys:</u> Rengti aukš iausiosios kvalifikacijos medicinos ir sveikatos bei socialinio darbo specialistus bei mokslininkus	01-01-01-01
<u>Produkto vertinimo kriterijus:</u> L š , skirt administravimui ir kiui, santykin dalis vis programai skirt valstyb s biudžeto asignavim atžvilgiu	P-01-01-01-03-01
1. Apibr žimas	L š , skirt administravimui ir kiui, santykin dalis vis programai skirt valstyb s biudžeto asignavim atžvilgiu
2. Ar tai naujas vertinimo kriterijus	Taip
3. Pasirinkimo pagrindimas	Kriterijus leidžia vertinti kaip racionaliai ir efektyviai naudojamos administravimui ir kiui programai skirtos l šos
4. Skai iavimo metodas	$\frac{k}{n}$ k – Administravimui ir kiui skirtos l šos n – programai skirtos valstyb s biudžeto l šos
5. Duomen šaltinis	LSMU finans apskaitos programa
6. Duomen auditas	Duomen auditas nebuvo atliktas
7. Skai iavimo reguliarumas	Kasmet, met pabaigoje
8. Užvertinimo kriterij atsakingas kontaktinis asmuo	Vyriausioji ekonomist Elvyra Brazyt , tel. (8 37) 32 72 11, el. p. Elvyra.Brazyte@lsmuni.lt
9. Kita informacija apie vertinimo kriterijaus efektyvum	–

**VERTINIMO KRITERIJAUŠ TECHNINIS PRIEDAS**  
**2015–2017 METAI**

Pavadinimas		Kodas
<b>Lietuvos sveikatos moksl universitetas</b>		90.900.2902
Tikslas – vykdyti aukštos kokyb s studijas, suteikian ias moksliniais tyrimais pagr st naujausi pažinimo bei technologij lyg atspindint aukšt j universitetin išsilavinim ir aukštojo mokslo kvalifikacij , ugdyti visapusiškai išsilavinusi , etiškai atsaking , k rybing ir versli asmenyb ; darniai pl toti vairi sri i mokslin pažinim , vykdyti aukšto lygio mokslinius tyrimus ir eksperimentin , socialin bei kult rin pl tr , rengti mokslininkus, vykdyti vairiapus praktin veickl , bendradarbiauti su užsienio partneriais, bendradarbiaujant su visuomen s ir kio partneriais; bendradarbiaujant su visuomene ir kio partneriais moksline, švie iam ja meno ir kita kult rine veikla skatinti region ir visos šalies raid ; ugdyti švietimui, mokslui ir kult rai imli visuomen , geban i veiksmingai naudotis mokslo pasiekimais ir konkuruoti aukšto lygio technologij , gamini ir paslaug rinkoje		01
<u>Programa:</u> Biomedicinos ir socialini moksl sri i aukš iausiosios kvalifikacijos specialist rengimas ir mokslo pl tojimas		01-01
<u>Programos uždavinys:</u> Garantuoti Universiteto materialin s baz s stiprinim , renovavim , pl tr		01-01-01-04
<u>Rezultato vertinimo kriterijus:</u> L š , skirt investicij projektams gyvendinti, panaudojimo efektyvumas (proc.)		R-01-0-01-04
1.	Apibr žimas	Efektyvus valstyb s biudžeto l š panaudojimas investicij projektams gyvendinti
2.	Ar tai naujas vertinimo kriterijus	Taip
3.	Pasirinkimo pagrindimas	Rodiklis atspindi valstyb s biudžeto l š panaudojimo efektyvum , gyvendinant investicij projektus
4.	Skai iavimo metodas	$\frac{k}{n} \times 100$ k – skirtos valstyb s biudžeto l šos n – panaudotos valstyb s biudžeto l šos
5.	Duomen šaltinis	LSMU finans apskaitos programa
6.	Duomen auditas	Duomen auditas nebuvo atliktas
7.	Skai iavimo reguliarumas	Kasmet, met pabaigoje
8.	Už vertinimo kriterij atsakingas kontaktinis asmuo	Vyriausioji ekonomist Elvyra Brazyt , tel. (8 37) 32 72 11, el. p. Elvyra.Brazyte@lsmuni.lt
9.	Kita informacija apie vertinimo kriterijaus efektyvum	–

**VERTINIMO KRITERIJAUŠ TECHNINIS PRIEDAS**  
**2015–2017 METAI**

Pavadinimas		Kodas
<b>Lietuvos sveikatos moksl universitetas</b>		90.900.2902
Tikslas – vykdyti aukštos kokybės studijas, suteikiančias moksliniais tyrimais pagrįstą naująsi pažinimo bei technologijų lygį atspindintį aukštąjį universitetinį išsilavinimą ir aukštojo mokslo kvalifikaciją, ugdyti visapusiškai išsilavinusi, etiškai atsakingi, kūrybingi ir verslūs asmenys; darniai plėtoti vairių sričių mokslinį pažinimą, vykdyti aukšto lygio mokslinius tyrimus ir eksperimentinį, socialinį bei kultūrinį plėtrą, rengti mokslininkus, vykdyti vairiapusį praktinį veiklą, bendradarbiauti su užsienio partneriais, bendradarbiaujant su visuomenėmis ir kitais partneriais; bendradarbiaujant su visuomene ir kitais partneriais mokslinė, švietimą jauno ir kita kultūrinė veikla skatinti regiono ir visos šalies raidą; ugdyti švietimui, mokslui ir kultūrai imlią visuomenę, gebančią veiksmingai naudotis mokslo pasiekimais ir konkuruoti aukšto lygio technologijų, gaminių ir paslaugų rinkoje		01
<u>Programa:</u> Biomedicinos ir socialinių mokslų sričių aukščiausiosios kvalifikacijos specialistų rengimas ir mokslo plėtojimas		01-01
<u>Programos uždavinys:</u> Garantuoti Universiteto materialinių bazų stiprinimą, renovavimą, plėtrą		01-01-01-04
<u>Rezultato vertinimo kriterijus:</u> Investicijų projektų lėšų panaudojimas (proc.)		P-01-0-01-04-01
1.	Apibrėžimas	Valstybės biudžeto lėšų panaudojimas investicijų projektams gyvendinti
2.	Ar tai naujas vertinimo kriterijus	Taip
3.	Pasirinkimo pagrindimas	Rodiklis atspindi valstybės biudžeto lėšų panaudojimą, gyvendinant investicijų projektus
4.	Skaičiavimo metodas	$\frac{k}{n} \times 100$ k – skirtos valstybės biudžeto lėšos, n – panaudotos valstybės biudžeto lėšos
5.	Duomenų šaltinis	LSMU finansų apskaitos programa
6.	Duomenų auditas	Duomenų auditas nebuvo atliktas
7.	Skaičiavimo reguliarumas	Kasmet, metų pabaigoje
8.	Už vertinimo kriterijų atsakingas kontaktinis asmuo	Vyriausioji ekonomistė Elvyra Brazytė, tel. (8 37) 32 72 11, el. p. Elvyra.Brazyte@lsmuni.lt
9.	Kita informacija apie vertinimo kriterijaus efektyvumą	–

**VERTINIMO KRITERIJAUS TECHNINIS PRIEDAS**  
**2015–2017 METAI**

Pavadinimas		Kodas
<b>Lietuvos sveikatos moksl universitetas</b>		90.900.2902
Tikslas – vykdyti aukštos kokybės studijas, suteikiančias moksliniais tyrimais pagrįstą naujais pažinimo bei technologijų lygį atspindintį aukštąjį universitetinį išsilavinimą ir aukštojo mokslo kvalifikaciją, ugdyti visapusiškai išsilavinusi, etiškai atsakingi, kūrybingi ir verslūs asmenys; darniai plėtoti vairių sričių mokslinį pažinimą, vykdyti aukšto lygio mokslinius tyrimus ir eksperimentinį, socialinį bei kultūrinį plėtrą, rengti mokslinius, vykdyti vairiapusį praktinį veiklą, bendradarbiauti su užsienio partneriais, bendradarbiaujant su visuomenėmis ir kitais partneriais; bendradarbiaujant su visuomene ir kitais partneriais mokslinė, švietimą jauno ir kita kultūrine veikla skatinti regionų ir visos šalies raidą; ugdyti švietimui, mokslui ir kultūrai imlią visuomenę, gebančią veiksmingai naudotis mokslo pasiekimais ir konkuruoti aukšto lygio technologijų, gaminių ir paslaugų rinkoje		01
<u>Programa:</u> Studentų mimos		01-02
<u>Programos tikslas:</u> teikti Universiteto pirmosios, antrosios ir trečiosios pakopos bei vientisųjų studijų valstybės finansuojamiems studentams finansinį paramą		01-02-01
<u>Rezultato vertinimo kriterijus:</u> Paramos garantavimas visoms studijų pakopoms studentams (proc.)		R-01-02-01-01
1.	Apibrėžimas	Vidutinis metinis pirmosios, antrosios pakopos ir vientisųjų studijų studentų, rezidentų ir doktorantų, gavusių stipendijas, skaičiaus santykis su vidutiniu visų pirmosios, antrosios pakopos ir vientisųjų studijų studentų, rezidentų ir doktorantų skaičiumi, išreikštas procentais
2.	Ar tai naujas vertinimo kriterijus	Taip
3.	Pasirinkimo pagrindimas	Rodiklis atspindi valstybės finansuojamų pirmosios, antrosios pakopos ir vientisųjų studijų studentų, gaunančių skatinamąsias stipendijas, bei rezidentų ir doktorantų, gaunančių valstybės paramą - stipendijas, dalį
4.	Skaičiavimo metodas	$\frac{k}{n} \times 100$ k – vidutinis metinis pirmosios, antrosios pakopos ir vientisųjų studijų studentų, rezidentų ir doktorantų, gavusių stipendijas, skaičius n – vidutinis visų pirmosios, antrosios pakopos ir vientisųjų studijų studentų, rezidentų ir doktorantų skaičius
5.	Duomenų šaltinis	LSMU studijų informacinė sistema (SIS), LSMU finansų apskaitos programa
6.	Duomenų auditas	Duomenų auditas nebuvo atliktas
7.	Skaičiavimo reguliarumas	Kasmet, met pabaigoje
8.	Už vertinimo kriterijų atsakingas kontaktinis asmuo	Ekonomistė Daiva Laurinaitytė, tel. (8 37) 37 21 79, el. p. Daiva.Laurinaityte@lsmuni.lt
9.	Kita informacija apie vertinimo kriterijaus efektyvumą	–

**VERTINIMO KRITERIJAUS TECHNINIS PRIEDAS**  
**2015–2017 METAI**

Pavadinimas		Kodas
<b>Lietuvos sveikatos moksl universitetas</b>		90.900.2902
Tikslas – vykdyti aukštos kokybės studijas, suteikiančias moksliniais tyrimais pagrįstą naujais pažinimo bei technologijų lygį atspindintį aukštąjį universitetinį išsilavinimą ir aukštojo mokslo kvalifikaciją, ugdyti visapusiškai išsilavinusi, etiškai atsakingą, kūrybingą ir verslią asmenybę; darniai plėtoti vairių mokslinį pažinimą, vykdyti aukšto lygio mokslinius tyrimus ir eksperimentinį, socialinį bei kultūrinį plėtrą, rengti mokslininkus, vykdyti vairiapusį praktinį veiklą, bendradarbiauti su užsienio partneriais, bendradarbiaujant su visuomenėmis ir šio partneriais; bendradarbiaujant su visuomene ir šio partneriais mokslinėje, švietimo ir kultūrinėje veikloje skatinti regiono ir visos šalies raidą; ugdyti švietimui, mokslui ir kultūrai imlią visuomenę, gebančią veiksmingai naudotis mokslo pasiekimais ir konkuruoti aukšto lygio technologijų, gaminių ir paslaugų rinkoje		01
<u>Programa:</u> Studentų mimos		01-02
<u>Programos uždavinys:</u> Garantuoti paramą Universiteto studentams skiriamą stipendijas ir tenkinant kitus jų poreikius		01-02-01-01
<u>Rezultato vertinimo kriterijus:</u> Pirmosios, antrosios pakopos bei vientisį studijų studentams skatinti skirtas lėšų panaudojimas (proc.)		P-01-02-01-01-01
1.	Apibrėžimas	Valstybės biudžeto lėšų panaudojimas gerai besimokantiems pirmosios, antrosios pakopos bei vientisį studijų studentams skatinti (proc.)
2.	Ar tai naujas vertinimo kriterijus	Taip
3.	Pasirinkimo pagrindimas	Rodiklis atspindi valstybės biudžeto lėšų panaudojimo efektyvumą gerai besimokantiems pirmosios, antrosios pakopos bei vientisį studijų studentams skatinti. Skatinamosios stipendijos mokamos Lietuvos Respublikos Vyriausybės nutarimais ir LSMU pirmosios, antrosios pakopos ir vientisį studijų studentams skatinamųjų stipendijų skyrimo nuostatais nustatyta tvarka
4.	Skaičiavimo metodas	$\frac{k}{n} \times 100$ k – skirtos valstybės biudžeto lėšos pirmosios, antrosios pakopos ir vientisį studijų studentams skatinti n – panaudotos valstybės biudžeto lėšos
5.	Duomenų šaltinis	LSMU studijų informacinė sistema (SIS), LSMU finansų apskaitos programa
6.	Duomenų auditas	Duomenų auditas nebuvo atliktas
7.	Skaičiavimo reguliarumas	Kasmet, met pabaigoje
8.	Už vertinimo kriterijų atsakingas kontaktinis asmuo	Ekonomistė Daiva Laurinaitytė, tel. (8 37) 37 21 79, el. p. Daiva.Laurinaityte@lsmuni.lt
9.	Kita informacija apie vertinimo kriterijaus efektyvumą	–

**VERTINIMO KRITERIJAUŠ TECHNINIS PRIEDAS**  
**2015–2017 METAI**

Pavadinimas		Kodas
<b>Lietuvos sveikatos moksl universitetas</b>		90.900.2902
Tikslas – vykdyti aukštos kokyb s studijas, suteikian ias moksliniais tyrimais pagr st naujaisi pažinimo bei technologij lyg atspindint aukšt j universitetin išsilavinim ir aukštojo mokslo kvalifikacij , ugdyti visapusiškai išsilavinusi , etiškai atsaking , k rybing ir versli asmenyb ; darniai pl toti vairi sri i mokslin pažinim , vykdyti aukšto lygio mokslinius tyrimus ir eksperimentin , socialin bei kult rin pl tr , rengti mokslininkus, vykdyti vairiapus praktin veickl , bendradarbiauti su užsienio partneriais, bendradarbiaujant su visuomen s ir kio partneriais; bendradarbiaujant su visuomene ir kio partneriais moksline, švie iam ja meno ir kita kult rine veikla skatinti region ir visos šalies raid ; ugdyti švietimui, mokslui ir kult rai imli visuomen , geban i veiksmingai naudotis mokslo pasiekimais ir konkuruoti aukšto lygio technologij , gamini ir paslaug rinkoje		01
<u>Programa:</u> Student r mimas		01-02
<u>Programos uždavinys:</u> Garantuoti param Universiteto studentams skiriant stipendijas ir tenkinant kitus j poreikius		01-02-01-01
<u>Rezultato vertinimo kriterijus:</u> Doktorantams remti skirt l š panaudojimas (proc.)		P-01-02-01-01-02
1.	Apibr žimas	Valstyb s biudžeto l š panaudojimas doktorantams remti (proc.)
2.	Ar tai naujas vertinimo kriterijus	Taip
3.	Pasirinkimo pagrindimas	Rodiklis atspindi valstyb s biudžeto l š panaudojimo efektyvum remiant doktorantus. Stipendijos doktorantams mokamos Lietuvos Respublikos Vyriausyb s nutarimais nustatyta tvarka
4.	Skai iavimo metodas	$\frac{k}{n} \times 100$ k – skirtos valstyb s biudžeto l šos doktorantams remti, n – panaudotos valstyb s biudžeto l šos
5.	Duomen šaltinis	LSMU studij informacin sistema (SIS), LSMU finans apskaitos programa
6.	Duomen auditas	Duomen auditas nebuvo atliktas
7.	Skai iavimo reguliarumas	Kasmet, met pabaigoje
8.	Už vertinimo kriterij atsakingas kontaktinis asmuo	Ekonomist Daiva Laurinaityt , tel. (8 37) 37 21 79, el. p. Daiva.Laurinaityte@lsmuni.lt
9.	Kita informacija apie vertinimo kriterijaus efektyvum	–



**VERTINIMO KRITERIJAUŠ TECHNINIS PRIEDAS**  
**2015–2017 METAI**

Pavadinimas		Kodas
<b>Lietuvos sveikatos moksl universitetas</b>		90.900.2902
Tikslas – vykdyti aukštos kokybės studijas, suteikiančias moksliniais tyrimais pagrįstą naujais pažinimo bei technologijų lygį atspindintį aukštąjį universitetinį išsilavinimą ir aukštojo mokslo kvalifikaciją, ugdyti visapusiškai išsilavinusi, etiškai atsakingi, kūrybingi ir versli asmenybė; darniai plėtoti vairių sričių mokslinį pažinimą, vykdyti aukšto lygio mokslinius tyrimus ir eksperimentinį, socialinį bei kultūrinį plėtrą, rengti mokslininkus, vykdyti vairiapusį praktinį veiklą, bendradarbiauti su užsienio partneriais, bendradarbiaujant su visuomenėmis ir kitais partneriais; bendradarbiaujant su visuomene ir kitais partneriais mokslinė, švietimą ja meną ir kitą kultūrinę veiklą skatinti regiono ir visos šalies raidą; ugdyti švietimui, mokslui ir kultūrai imlią visuomenę, gebančią veiksmingai naudotis mokslo pasiekimais ir konkuruoti aukšto lygio technologijų, gaminių ir paslaugų rinkoje		01
<u>Programa:</u> Studentų mimos		01-02
<u>Programos uždavinys:</u> Užtikrinti paramą Universiteto studentams skiriant stipendijas ir tenkinant kitus jų poreikius		01-02-01-01
<u>Rezultato vertinimo kriterijus:</u> Rezidentams remti skirtas lėšų panaudojimas (proc.)		P-01-02-01-01-03
1.	Apibrėžimas	Valstybės biudžeto lėšų panaudojimas rezidentams remti (proc.)
2.	Ar tai naujas vertinimo kriterijus	Taip
3.	Pasirinkimo pagrindimas	Rodiklis atspindi valstybės biudžeto lėšų panaudojimo efektyvumą remiant rezidentus. Stipendijos rezidentams mokamos Lietuvos Respublikos Vyriausybės nutarimais nustatyta tvarka
4.	Skaičiavimo metodas	$\frac{k}{n} \times 100$ k – skirtos valstybės biudžeto lėšos rezidentams remti n – panaudotos valstybės biudžeto lėšos
5.	Duomenų šaltinis	LSMU studijų informacinė sistema (SIS), LSMU finansų apskaitos programa
6.	Duomenų auditas	Duomenų auditas nebuvo atliktas
7.	Skaičiavimo reguliarumas	Kasmet, metų pabaigoje
8.	Už vertinimo kriterijų atsakingas kontaktinis asmuo	Ekonomistė Daiva Laurinaitytė, tel. (8 37) 37 21 79, el. p. Daiva.Laurinaityte@lsmuni.lt
9.	Kita informacija apie vertinimo kriterijaus efektyvumą	–