



LIETUVOS SVEIKATOS
MOKSLŲ UNIVERSITETAS

**2018–2020 METŲ
STRATEGINIS VEIKLOS PLANAS:
VALSTYBĖS BIUDŽETO
TIESIOGINIAI ASIGNAVIMAI**

KAUNAS, 2018 m.

PATVIRTINTA

Lietuvos sveikatos mokslų universiteto taryba

2018 m. vasario 14 d. Nr. UT1-19-2

LIETUVOS SVEIKATOS MOKSLŲ UNIVERSITETAS, 302536989
2018–2020 METŲ STRATEGINIS VEIKLOS PLANAS

VIZIJA

Lyderiaujantis Europoje sveikatos mokslų universitetas visuomenės klestėjimu

I. MISIJA IR STRATEGINIAI POKYČIAI

Kurti, kaupti, sisteminti ir skleisti mokslines, naujausias mokslų ir studijų laimėjimus, mokyti ir ugdyti kokybiškai, dorai, iniciatyviai, išsilavinusi, sveikai, savarankiškai ir versli asmenybę, puoselėti demokratiją ir gerovę, ugdyti sveiką ir išsilavinusią visuomenę. Išskirtinis LSMU vaidmuo – iame ugdymo procese yra sveikos visuomenės siekis, laiduojantis socialiniais ir ekonominiais – alies pažangą, civilizacinę Lietuvos tapatybę, – alies ir pasaulio kultūros tradicijas kokybiškai, palaikymą ir plėtrą. Gyvenimo sveikatos ir gerovės garantavimas yra integrali – io siekio dalis.

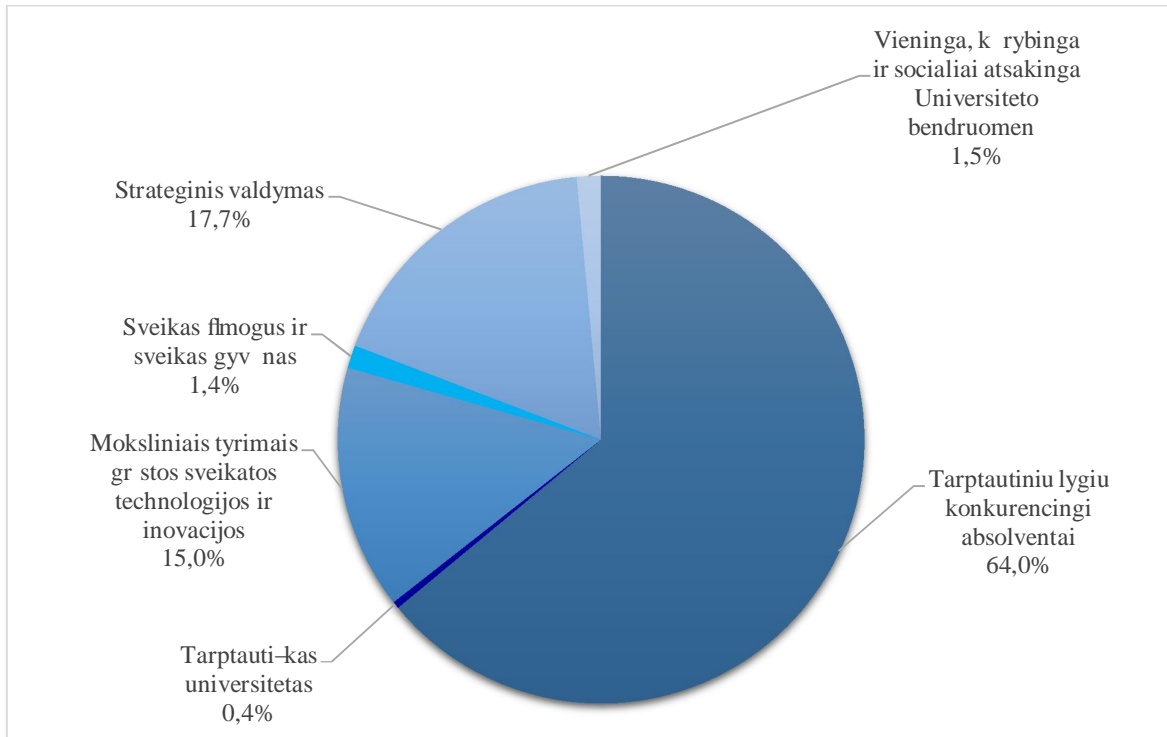
VEIKLOS KONTEKSTAS

Lietuvos sveikatos mokslų universitetas parengė ir patvirtino 2017-2021 m. strateginį planą, kuriame suformulavo pagrindines strateginio planą kryptis. Tuo pačiu metu kryptyse išskirti strateginius tikslus, suformulavo uždavinius ir priemones – iems tikslams gyvendinti, taip pat suformulavo būtinąsias sąlygas strateginiams tikslams pasiekti.

1 lentelė

**2018 m. valstybės biudžeto tiesioginiai asignavimai veiklos prioritetams
 įgyvendinti (tūkst. Eur)**

Prioriteto pavadinimas (strateginio planą kryptys)	Asignavimai
1. Tarptautiniu lygiu konkurencingi absolventai	16 118,0
2. Moksliniais tyrimais grąstos sveikatos technologijos ir inovacijos	3 769,0
3. Tarptautiškai universitetas	109,0
4. Sveikas filmogus ir sveikas gyvenimas	353,0
5. Vieninga, kokybiška ir socialiai atsakinga Universiteto bendruomenė	374,0
6. Strateginis valdymas	4 461,0



1 pav. 2018 m. valstybės biudžeto tiesioginiai asignavimai veiklos prioritetams gyvendinti (procentais)

Veiklos efektyvumo didinimo kryptys

1. Tarptautiniu lygiu konkurencingi absolventai:

- garantuoti tolesnį gebėjimą, talentingumą ir motyvuotą abiturientų pritraukimą studijuoti;
- nuolat gerinant studijų kokybę, suteikti studentams aukštesnio lygio bendrąsias ir dalykines kompetencijas;
- garantuoti, kad edukacinė ir dalykinė studijų kompetencija atitiktų studijuojančiųjų reikavimus;
- plėtoti mokymosi vis gyvenimo sistemą.

2. Moksliniais tyrimais grįstos sveikatos technologijos ir inovacijos:

- gerinti mokslinių tyrimų vadybą ir išteklių panaudojimo efektyvumą;
- skatinti tarpinstitucinį, tarpsektorinį, tarptautinį bendradarbiavimą, plėtojant aukštesnio lygio sumaniosios specializacijos krypties mokslinius tyrimus;
- ugdyti jaunuosius talentus, sudaryti sąlygas mokslinėji karjerai;
- telkti ir stiprinti flogiškąjį MTEP potencialą ir uftikrinti jaunojo aukšto sumaniosios specializacijos krypties kvalifikaciją;
- skatinti mokslo finansišką komercializavimą.

3. Tarptautiškai universitetas:

- ugdyti Universiteto bendruomenės tarptautiškumą;
- tarptautinius Universiteto ryšius išplėtoti strategines partnerystes ir projektus;
- plėtoti studijų ir mokslo tarptautiškumą.

4. Sveikas žmogus ir sveikas gyvūnas:

- ugdyti sveiką Universiteto bendruomenį;
- ugdyti sveiką visuomenę;
- panaudoti mokslinius tyrimų rezultatus klinikoje praktikoje asmeniui ir visuomenės labui Universiteto ligoninių ilgalaikio strateginio plėtros kontekste.
- dalyvauti formuojant gyvūnų sveikatos ir gerovės politiką;
- garantuoti gyvūnų ligų diagnostikos, gydymo paslaugų vairovę ir kokybę bei profilaktiką.

5. Vieninga, kūrybinga ir socialiai atsakinga Universiteto bendruomenė:

- telkti Universiteto bendruomenę, stiprinti tarpusavio ryšius tarp bendruomenės narių;
- ugdyti kūrybingą, iniciatyvią Universiteto bendruomenę;
- ugdyti socialiai atsakingą ir atvirą Universiteto bendruomenę.

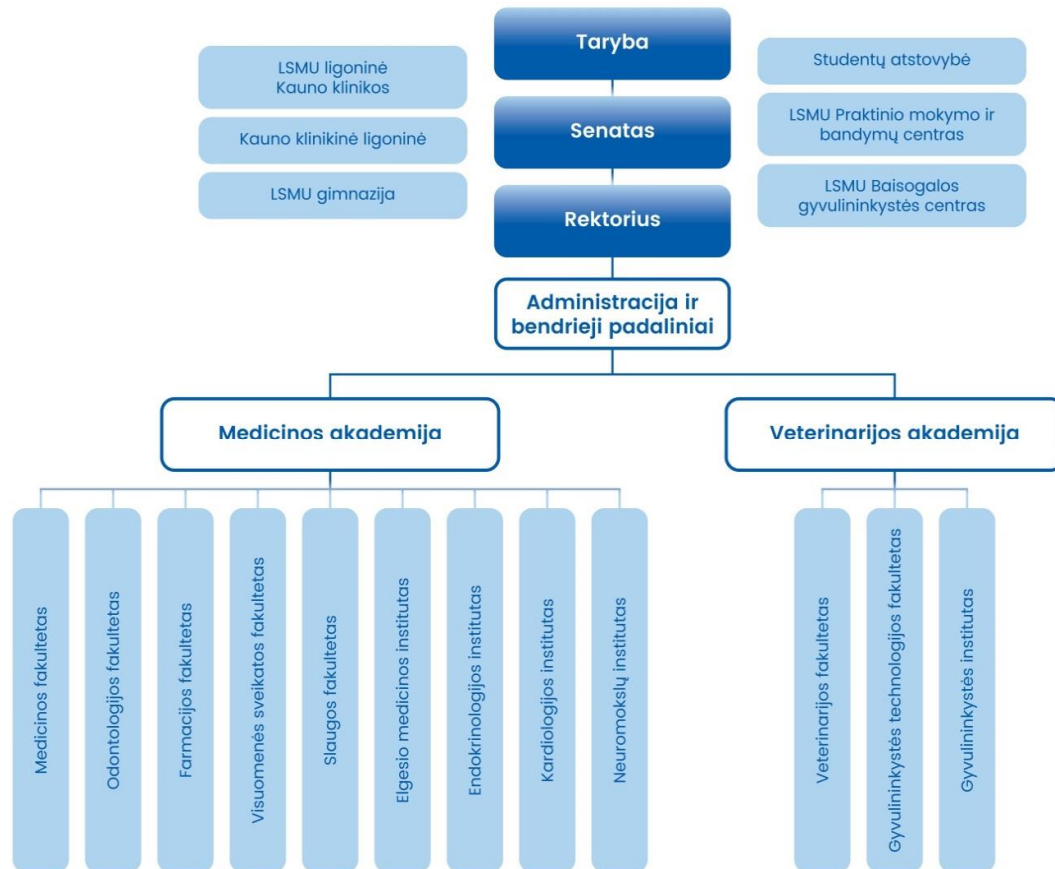
6. Strateginis valdymas:

- didinti darbo ir bendrąsias darbuotojų kompetencijas;
- didinti darbuotojų motyvaciją sudarant kūrybingą ir socialiai palankią darbo sąlygą;
- garantuoti šiuolaikinius informacinius technologijomis grįstus darbo ir studijų sąlygas visiems Universiteto bendruomenės nariams;
- ugdyti bendruomenės gėdijus naudoti IT išteklius;
- toliau kurti šiuolaikinius reikalavimus atitinkančią mokslui, studijoms ir praktikai reikalingą infrastruktūrą;
- geriau panaudoti tarpinstitucinią sinergiją galimybes valdymo, procesų optimizavimo ir infrastruktūros panaudojimo efektyvumui gerinti;
- didinti valdymo ir administravimo procesų efektyvumą;
- mąstyti administracinius procesus naujai;
- garantuoti ekonominį Universiteto tvarumą, panaudojant tiek vidinius, tiek išorinius pritraukiamus išteklius pagrindiniams Universiteto veikloms vykdyti, ir sukurti sąlygas papildomoms veikloms gyvendinti bei infrastruktūrai palaikyti ir plėtoti;
- tobulinti lėšų paskirstymo modelį finansiniam stabilumui didinti;
- didinti Universiteto finansinį ir kurti aukštesnio lygio specializuoto universiteto vaizdą Lietuvoje ir užsienyje;
- atlikti darbdavio reikalavimus atitinkančią specialistų poreikio analizę ir ilgalaikę prognozę;
- populiarinti vykdomas studijų programas, mokslinius tyrimus ir sveikatos priežiūros paslaugas Lietuvoje ir užsienyje.

UNIVERSITETAS ŠIANDIEN

2017 metų gruodžio 1 d. Universiteto Medicinos akademijoje (MA) ir Veterinarijos akademijoje (VA) buvo 7 fakultetai ir 5 mokslo institutai, o studijų, mokslo, klinikoje praktikoje vienos, socialinės, kultūros ir kitoms reikmėms tenkinti veik 111 struktūrinių padalinių. Universitetas yra didžiausias Baltijos šalyse ligoninių – V – Lietuvos sveikatos mokslų universiteto ligoninių Kauno klinik (toliau – Kauno klinikos) ir V – Kauno klinikoje ligoninių vienas iš steigėjų, LSMU gimnazijos steigėjas, V – LSMU Praktinio mokymo ir bandymų centro steigėjas, V – LSMU Baisogalos gyvulininkystės centro steigėjas. Universiteto struktūra pateikta 2 pav. Universiteto bendruomenę sudaro 23 940 asmenys (pagal 2017 m. gruodžio 1 d. duomenis). LSMU dirba 2 659 darbuotojai (1 191 daktaras (7 akademikai, 193 profesoriai ir 244 docentai) ir 219 mokslo darbuotojai (19 vyriausieji ir 45 vyresnieji). Kauno

klinikose dirba per 2 333 gydytojų ir gydytojų rezidentus, 2 343 slaugos specialistai, Kauno klinikinę ligoninę – 542 gydytojų ir gydytojų rezidentus, 653 slaugos specialistai. LSMU studijuoja 6 762 pirmosios, viešosios ir antrosios pakopos studijų studentai, 1 028 rezidentai ir 266 doktorantai. LSMU gimnazijoje mokosi 598 moksleiviai.



Pastaba: 2017 m. gruodžio mėn. 1 d. galiojanti strukt. ra. Remiantis LSMU tarybos 2017 m. gegužės 24 d. sprendimu Nr. UT1-12-2 šD 1 Lietuvos sveikatos mokslų universiteto Medicinos akademijos Elgesio medicinos instituto ir Neuromokslų instituto sujungimo, nuo 2018 m. sausio 1 d. Elgesio medicinos institutas ir Neuromokslų institutas sujungiami, reorganizuotam naujam mokslo institutui paliekamas pavadinimas – Neuromokslų institutas.

2 pav. Universiteto struktūra

UNIVERSITETO STRATEGINIS TIKSLAS IR PROGRAMOS

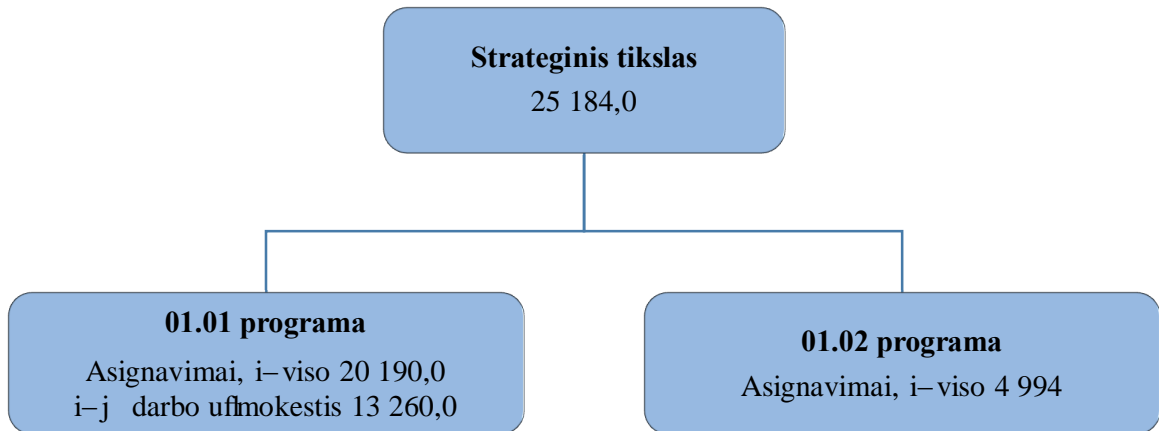
Universiteto strateginis tikslas

Parengti tarptautiniu lygiu konkurencingus specialistus, turinčius aukščiausio lygio bendrąsias ir dalykines kompetencijas, pasirengusius mokytis vis gyvenimą, dirbti visuomenės labui ir įsilygiuoti su Universitetu; vykdamas aukščiausio lygio fundamentaliuosius ir taikomuosius biomedicinos ir farmakologijos mokslų tyrimus, kurti sveikatos technologijas ir inovacijas ir diegti jas praktikoje; ugdyti Universiteto atvirumą skirtingoms kultūroms ir tradicijoms, plėtoti ir puoselėti tarptautinius ryšius bei bendradarbiavimą su užsienio partneriais ir Universiteto alumnais studijų, mokslo ir praktikos srityse; kryptingai panaudoti sutelktą Universiteto ir ligoninių potencialą mokymo ir gyvūnų sveikatai stiprinti bei prižiūrėti; ugdyti vidinį Universiteto kultūrą, vieningumą, karingumą ir socialiai atsakingą Universiteto bendruomenę.

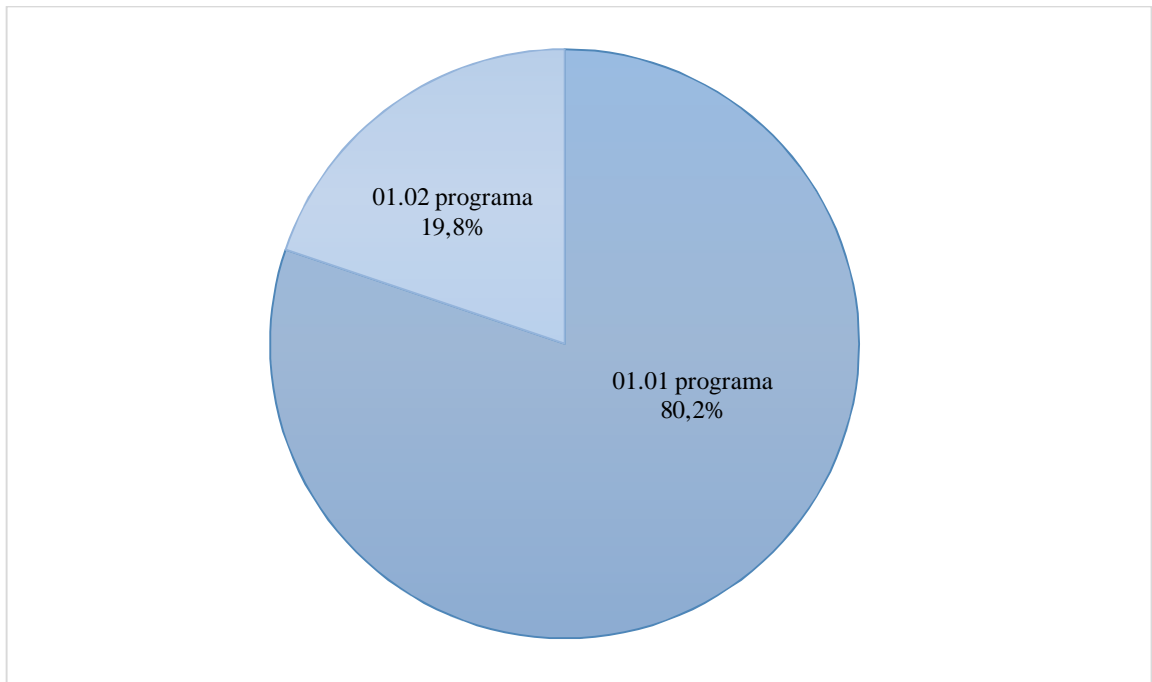
Universitetas, gyvendindamas strateginį tikslą, 2018 metais vykdys dvi programas:

1. Biomedicinos ir socialinių mokslų srityje aukštesiosios kvalifikacijos specialistų rengimas ir mokslų plėtojimas (valstybės biudžeto lėšos, programos kodas 01.01);
2. Studentų rėmimas (valstybės biudžeto lėšos, programos kodas 01.02).

Lietuvos sveikatos mokslų universiteto valstybės biudžeto tiesioginiai asignavimai paskirstymą pagal 2018 m. vykdomas programas pateikiamas 3 pav., 4 pav. Programų asignavimai ir valdymo išlaidos 2018-2020 metų laikotarpiu pateikiami 1 lentelėje.



3 pav. 2018 m. valstybės biudžeto tiesioginiai asignavimai strateginiam tikslui ir programoms gyvendinti (tūkst. Eur)



4 pav. 2018 m. valstybės biudžeto tiesioginiai asignavimai programoms gyvendinti (procentais)

2018-2020 metų programų asignavimai ir valdymo išlaidos (tūkst. Eur)

Eil. Nr.	Programos pavadinimas	Numatomi 2018- j met asignavimai				Numatomi 2019- j met asignavimai				Numatomi 2020- j met asignavimai			
		i- viso	i- j			i- viso	i- j			i- viso	i- j		
			i- laidoms		turtui sigyti		i- laidoms		turtui sigyti		i- laidoms		turtui sigyti
			i- viso	i- j darbo ufmokes iui			i- viso	i- j darbo ufmokes iui			i- viso	i- j darbo ufmokes iui	
1.	Biomedicinos ir socialini moksl sri i auk- iausiosios kvalifikacijos specialist rengimas ir mokslo pl tojimas	20 190	19 790	13 260	400	20 782	19 790	13 260	992	22 330	19 790	13 260	2 540
	i- j valdymo i- laidos	108	108	82		108	108	82		108	108	82	
2.	Student r mimas	4 994	4 994			4 994	4 994			4 994	4 994		
	i- j valdymo i- laidos												
	I- viso asignavim programoms	25 184	24 784	13 260	400	25 776	24 784	13 260	992	27 324	24 784	13 260	2 540
	I- j valdymo i- laidos	108	108	82		108	108	82		108	108	82	
	Valdymo i- laid dalis, procentais	0,4	0,4	0,6		0,4	0,4	0,6		0,4	0,4	0,6	

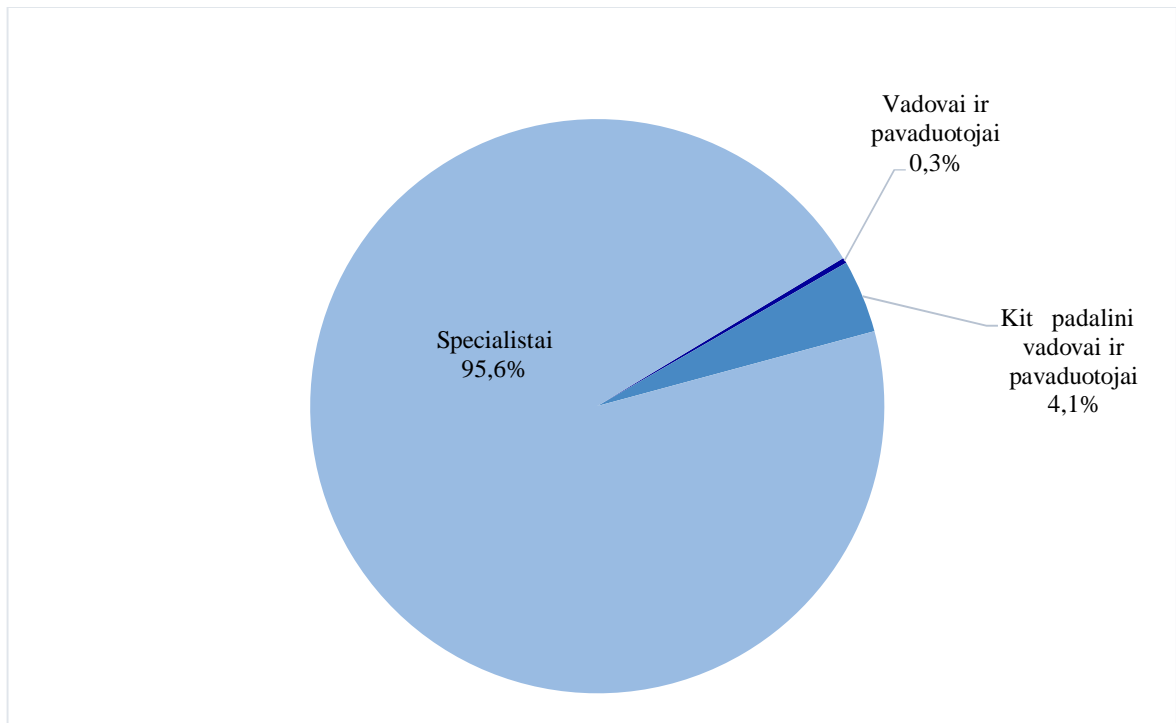
Žmogiškieji ištekliai

2018-2020 metų strateginio veiklos plano 01.01 programoje šios Biomedicinos ir socialinių mokslų srityse aukštesios kvalifikacijos specialistų rengimas ir mokslų plėtojimas 2018 metais planuojama patvirtinti 1 340 pareigybių ir 13 260,0 tūkst. eurų išlaidas darbo užmokesčiui.

3 lentelė

2017–2020 m. pareigybių skaičius ir išlaidos darbo užmokesčiui

	2017-ieji (patvirtinta)	2018-ieji	2019-ieji	2020-ieji
Pareigybių skaičius, vnt.	1 352	1 340	1 340	1 340
Išlaidos darbo užmokesčiui, tūkst. eur	13 260,0	13 260,0	13 260,0	13 260,0



5 pav. 2018 m. pareigybių skaičius pagal pareigybių grupes (procentais)

II. STRATEGINIŲ TIKSLŲ IR PROGRAMŲ ĮGYVENDINIMAS

VEIKLOS KONTEKSTAS

APLINKOS TENDENCIJOS IR IŠŠŪKIAI

Ugdymo sistemos gerinimas, aukštojo mokslo kokybės didinimas – tai bendri vis Europos –ali aukštojo mokslo sistemų prioritetai, minimi šioje Europos Komisijos (toliau – EK) 2020 m. strateginėje –vietimo ir mokymo programa „ET 2020“ yra viena iš ES –ali aukštojo mokslo politikos plėtojimo gairių. Siekiant garantuoti nuolatinių tobulinimų ir skatinti Europos visuomenės raidą, kuriant kvalifikuotą žmogiškąjį kapitalą, ugdant aktyvius piliečius ir užtikrinant Europos ekonomikos augimą ir gerovę, EK aukštojo mokslo modernizavimo darbotvarkėje nustatyti šie pagrindiniai prioritetai:

- didinti aukštojo mokyklų absolventų skaičių;
- didinti mokymo ir mokymosi kokybę bei aktualumą;
- skatinti studentų ir darbuotojų judumą ir tarpvalstybinį bendradarbiavimą;
- tvirtinti triskampio –vietimo, mokslinių tyrimų ir inovacijų sąsajas;
- kurti veiksmingus aukštojo mokslo valdymo ir finansavimo mechanizmus.

Europos universitetų asociacija 2015 metais paskelbė aplinkos veiksmus, turinčius arba turėsiančius tokios visumos Europos universitetams:

- didinti aukštojo mokslo komercializaciją;
- didinti studijų ir mokslo globalizaciją ir tarptautikumą;
- vis didesnis IT panaudojimas studijų procese (intensyvi IT plėtra);
- didinti strateginį tarptautikumo reikšmę;
- vis didesnis dėmesys reitingams ir institucijos pozicionavimui apskritai.

Svarbiausi nacionalinės aplinkos veiksniai, kuriuos privaloma vertinti:

- užsitęsusi demografinė krizė ir kartu nemažai emigracija, lemianti vis mažėjančią potencialiųjų studentų skaičių;
- laisvas žmogiškojo kapitalo judėjimas Europoje ir pasaulyje skatina diegti ir tobulinti žmogiškąjį intelektą valdymo ir skatinimo sistemas;
- didinti nacionalinę ir tarptautinę konkurenciją;
- orientacija mokslų tyrimų rezultatų komercializavimui ir inovacijoms;
- per mažas ir vis mažėjančias finansavimas aukštajam mokslui bei mažėjantis medicinos ir sveikatos mokslų specialistų valstybės užsakymas, skatinantis ieškoti alternatyvių finansavimo šaltinių.

Universitetas, nors ir palankiai vertinamas tiek tarptautiniame, tiek MOSTA ekspertų, finansinių problemų ir iššūkių, kuriems turi būti skiriamas ypatingas dėmesys. Artimiausiu laikotarpiu turi būti imamasi atitinkamų priemonių, siekiant didinti mokslų, studijų ir praktinės veiklos kokybę, sąsajas tarp šio pagrindinio veiklos sritys bei Universiteto daromą poveikį –alies, Baltijos jūros regiono ir Europos mastu, taip pat stiprinti Universiteto įvaizdį ir matomumą.

Studijų srities iššūkiai

- potencialiųjų studentų skaičiaus mažėjimas dėl demografinės situacijos –alėje;
- didinti studijų programų pasiūlą, pasirinkimo galimybes ir konkurenciją tarptautiniuose mastuose;
- didinti studentų lėšų ir keliami reikalavimai edukacinei dalytojų kompetencijai;
- neišplėtotos inovatyviosios edukacinės technologijos;
- didinti darbdavių lėšų ir keliami reikalavimai potencialių darbuotojų kompetencijoms;

- per mąstymą informacini technologij panaudojimas studij procese;
- per mąstymą studij program ufsienio kalbomis pasi la;
- mąstymą ufsienio d stytoj skai ius;
- per mąstymą student ir d stytoj judumas.

Mokslo ir inovacijų srities iššūkiai:

- neveiksminga mokslini tyrim vadyba ir neefektyvus i-tekli panaudojimas;
- mąstymą doktorant ros studij tarptauti-kumas ir doktorant judumas;
- gana mąstymą l -os, gautos vykdant mokslo projektus;
- mąstymą mokslini tyrim sukurt produkt komercializavimo tvarkos patrauklumas verslui, tod l mąstymą mokslini tyrim rezultat taikoma praktikai;
- per mąstymą Universiteto ligo nini s panaudojimas sveikatos prieffli ros inovacijoms kurti;
- did janti Universiteto MTEP priklausomyb nuo konkursinio finansavimo ir ES strukt rini s paramos;
- mąstymą ty r j atlyginimai ir mąstymą doktorant stipendijos;
- per mąstymą bendradarbiavimas su verslu.

Žmogaus ir gyvūno sveikatos priežiūros srities iššūkiai:

- Universiteto bendruomen s sveikos gyvensenos ugdymas ir sveikatos saugojimas;
- -alies gyventoj sveikatos stiprinimas;
- efektyvesnis mokslini tyrim rezultat panaudojimas klinikin je praktikoje;
- per mąstymą dalyvavimas formuojant gyv n sveikatos ir gerov s politik ;
- -iuolaikini reikalavim nebeatitinkanti veterinarini s medicinos klinikin baz .

Strateginio valdymo srities iššūkiai:

- Universiteto bendruomen s sutelkimas strateginiams tikslams gyvendinti;
- ribotos motyvacin s ir atlyginimo ufl pasiektus rezultatus galimyb s;
- per mąstymą darbuotoj darbo efektyvumo vertinimas ir didinimas;
- per mąstymą ir neefektyvus informacini technologij panaudojimas;
- nebaigta strukt rini padalini skai iaus ir dydffli optimizacija;
- didel s naujos infrastrukt ros i-laikymo ir atnaujinimo s naudos;
- mąstymą ir v luojantis finansavimas strateginiams infrastrukt ros pl tros projektams gyvendinti;
- finansinio tvarumo garantavimas;
- per mąstymą sprendim ir proces efektyvumas ir kokyb ;
- per mąstymą Universiteto flinomumas Europoje ir pasaulyje.

STRATEGINIS TIKSLAS (01) Parengti tarptautiniu lygiu konkurencingus specialistus, turinius auk-iausio lygio bendr sias ir dalykines kompetencijas, pasirengusius mokytis vis gyvenim , dirbti 10isuomen s labui ir i-laikyti ry-ius su Universitetu; vykdant auk-iausio lygio fundamentaliuosius ir taikomuosius biomedicinos ir flem s kio moksl tyrimus, kurti sveikatos technologijas ir inovacijas ir diegti jas praktik ; ugdyti Universiteto atvirum skirtingoms kult roms ir tradicijoms, pl toti ir puosel ti tarptautinius ry-ius bei bendradarbiavim su ufsienio partneriais ir Universiteto alumnais studij , mokslo ir praktikos srityse; kryptingai panaudoti sutelkt Universiteto ir ligo nini potencial flmogaus ir gyv no sveikatai stiprinti bei prieffli rai; ugdyti vidin Universiteto kult r , viening k rybing ir socialiai atsaking Universiteto bendruomen .

**Strateginio tikslo efekto vertinimo kriterijai ir siekiami jų įgyvendinimo rezultatai
2018–2020 m.**

Vertinimo kriterijaus kodas	Efekto vertinimo kriterijaus pavadinimas ir mato vienetas	2017– ųjų metų	2018– ųjų metų	2019– ųjų metų	2020– ųjų metų
E-01-01	Absolvent sidarbinamumas po 12 m n. nuo baigimo	Ne mažiau kaip 82 proc.	Ne mažiau kaip 82 proc.	Ne mažiau kaip 82 proc.	Ne mažiau kaip 82 proc.
E-01-02	Did jantis cituojamumo h indeksas	0,5 proc.	0,5 proc.	1 proc.	1 proc.
E-01-03	Mokslo straipsni su užsienio partneriais <i>Clarivate Analytics WoS</i> duomen baz s leidiniuose skai iaus santykis su visais mokslo straipsniais, publikuotais <i>Clarivate Analytics WoS</i> duomen baz s leidiniuose, skai iumi	Ne mažiau kaip 45 proc.	Ne mažiau kaip 45 proc.	Ne mažiau kaip 45 proc.	Ne mažiau kaip 45 proc.
E-01-04	Gdyt gyv n skai iaus did jimas	Ne mažiau kaip 5 proc.	Ne mažiau kaip 5 proc.	Ne mažiau kaip 5 proc.	Ne mažiau kaip 5 proc.
E-01-05	Universiteto l –os, tenkan ios vienam studentui	± 5 proc., palyginti su 2016 metais	± 5 proc., palyginti su 2016 metais	± 5 proc., palyginti su 2016 metais	± 5 proc., palyginti su 2016 metais

STRATEGINĮ TIKSLĄ ĮGYVENDINANČIOS PROGRAMOS**01.01 PROGRAMA****BIOMEDICINOS IR SOCIALINIŲ MOKSLŲ SRIČIŲ AUKŠČIAUSIOSIOS KVALIFIKACIJOS SPECIALISTŲ RENGIMAS IR MOKSLO PLĖTOJIMAS****Įgyvendinami planavimo dokumentai:**

Mokslo ir studijų statymas, Lietuvos Respublikos 2018 metų valstybės biudžeto ir savivaldybių biudžetų finansinių rodiklių patvirtinimo statymas, Lietuvos Respublikos Vyriausybės 2017 m. kovo 13 d. nutarimas Nr. 167 šD I Lietuvos Respublikos Vyriausybės programos gyvendinimo plano patvirtinimo (TAR, 2017-03-13, Nr. 4172), LSMU statutas, Lietuvos sveikatos mokslų universiteto strateginis planas 2016-2021 m.

Programa gyvendina Lietuvos Respublikos Vyriausybės programos gyvendinimo plano prioritetus ir kryptis:

II prioritetas. Tvirtimo, kultūros ir mokslo paslaugų kokybės bei efektyvumo didinimas. Kryptys:

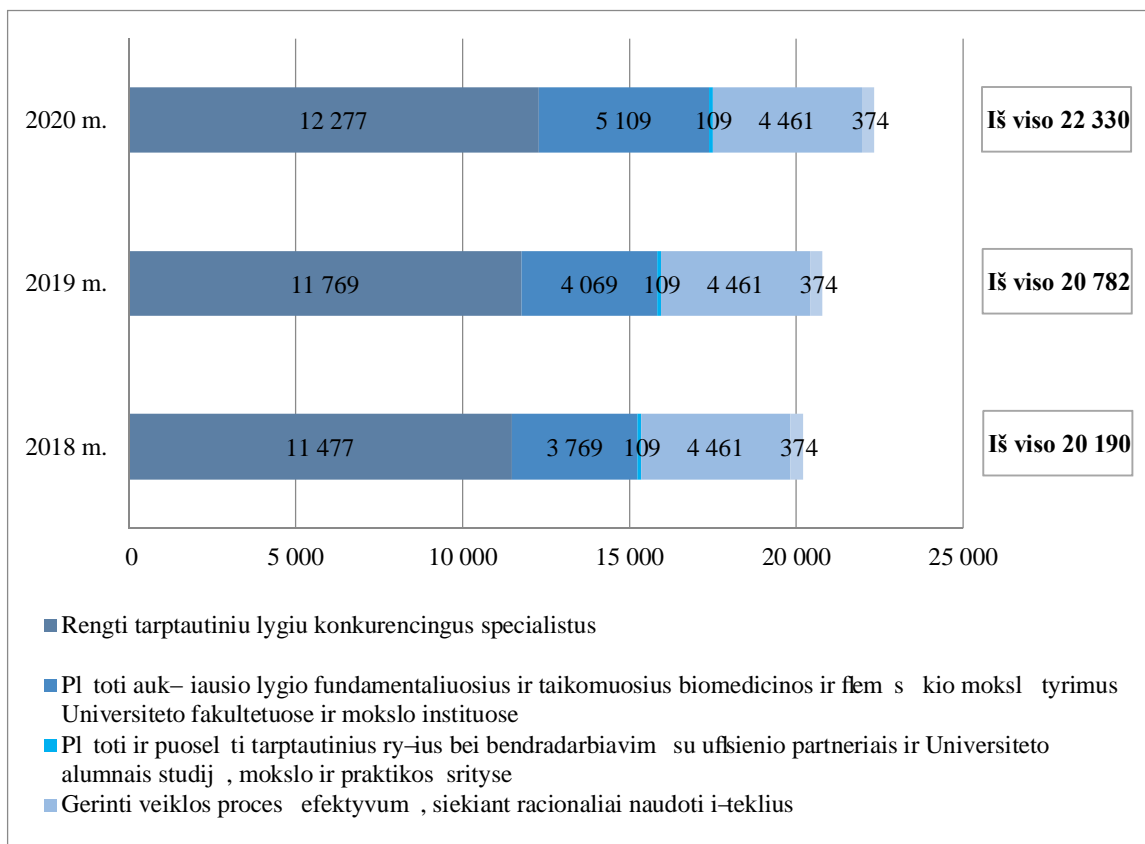
- Darnios ir karingos asmenybės ugdymas kultūros meno ir –vietimo priemonėmis kuriant darni pilietinį visuomenę ir veiksmingą darbo rinką (2.1).
- Tvirtimo prieinamumo ir tarptautinio konkurencingumo didinimas (2.2).
- Kultūros, –vietimo ir mokslo institucijų tinklo, valdymo, karjeros ir finansavimo sistemų pertvarka (2.3).

Programa yra tstin . Ja siekiama:

- nuolat gerinant studijų kokybę, suteikti studentams aukštesnio lygio bendrąsias ir dalykines kompetencijas, garantuoti tolesnę gabumą, talentingumą ir motyvuotą abiturientų pritraukimą studijuoti, garantuoti, kad edukacinė ir dalykinė ditytojų kompetencija atitiktų studijuojančiųjų lūkesčius, plėtoti mokymosi vis gyvenimo sistemą;
- gerinti mokslinį tyrimų vadovų ir ietekli panaudojimo efektyvumą, skatinti tarpinstitucinį, tarpsektorinį, tarptautinį bendradarbiavimą, plėtojant aukštesnio lygio sumaniosios specializacijos krypties mokslinius tyrimus, ugdyti jaunuosius talentus, sudaryti sąlygas mokslinėje karjeroje, telkti ir stiprinti flmogi-k j MTEP potencialą ir uftikrinti j aukštą sumaniosios specializacijos krypties kvalifikaciją, skatinti mokslo flini komercializavimą;
- ugdyti Universiteto bendruomenės tarptautikumą, tarptautinius Universiteto ryšius ir plėtoti strategines partnerystes ir projektus, plėtoti studijų ir mokslo tarptautikumą;
- ugdyti sveiką Universiteto bendruomenę, ugdyti sveiką visuomenę, mokslinių tyrimų rezultatus panaudoti klinikinėje praktikoje asmens ir visuomenės labui ó Universiteto ligoninėi ilgalaikiai strateginei plėtrai, garantuoti gyvūnų ligų diagnostikos, gydymo paslaugų vairovų ir kokybės bei profilaktiką, dalyvauti formuojant gyvūnų sveikatos ir gerovės politiką;
- telkti Universiteto bendruomenę, stiprinti tarpusavio ryšius tarp bendruomenės narių; ugdyti karingumą, iniciatyvumą Universiteto bendruomenėje, ugdyti socialiai atsakingą ir atvirą Universiteto bendruomenę;
- telkti aukštesnias kompetencijas darbuotojus, kurti darbuotojų, studentų ir administracijos poreikius atitinkančią infrastruktūrą ir informacinių technologijų sistemas, didinti sprendimų ir procesų efektyvumą bei gerinti j kokybę, garantuoti Universiteto veiklos tstinumą susidarius nepalankioms sąlygoms, –iuolaikines rinkodaros ir komunikacijos priemones panaudoti Universiteto flinomumui didinti.

2018 m. 01.01 programą vykdys visi Universiteto studijų ir mokslo padaliniai: Farmacijos, Gyvulininkystės technologijos, Medicinos, Odontologijos, Slaugos, Veterinarijos

ir Visuomenės sveikatos fakultetai, Endokrinologijos, Gyvulininkystės, Kardiologijos ir Neuromokslų institutai. Jiems talkina Biblioteka ir informacijos centras, Informacinių technologijų centras, Gyvūnų tyrimų centras, Lietuvos medicinos ir farmacijos istorijos muziejus, administraciniai ir kiti padaliniai.



6 pav. 2018-2020 m. 01.01 programos finansavimas (t kst. Eur)

Pareigybių skaičius. 2018 metais –iai programai gyvendinti numatoma 1 340 pareigybių.

Programos koordinatoriai:

Prorektorius studijoms prof. Kęstutis Petrikonis, tel. (8 37) 32 72 05

Prorektorius mokslui prof. Vaiva Lesauskaitė, tel. (8 37) 32 72 04

Administracijos ir finansų direktorius Justas Babarskas (8 37) 39 58 12

2018–2020 metų programos tikslai, uždaviniai, priemonės ir asignavimai (tūkst. Eur)

Tikslo, uždavinio, priemonės kodas	Tikslo, uždavinio, priemonės pavadinimas	Numatomi 2018- j metų asignavimai				Numatomi 2019- j metų asignavimai				Numatomi 2020- j metų asignavimai				Tarpinstitucinio veiklos plano kodas, Vyriausybės prioriteto kodas
		I–viso	i–j			i–viso	i–j			i–viso	i–j			
			i–laidoms		turtui sigyti		i–laidoms		turtui sigyti		i–laidoms		turtui sigyti	
			i–viso	i–j darbo užmokesiui			i–viso	i–j darbo užmokesiui			i–viso	i–j darbo užmokesiui		
01 01 01	gyvendinti –iuolaikin vis studij pakop laipsn suteikian i ir laipsnio nesuteikian i studij program pl tr atsifvelgiant Europos S jungos auk–tojo mokslo institucij studij program raid ir perspektyv ,garantuoti specialist rengimo kokyb , vykdyti auk–to lygio mokslinius tyrimus ir eksperimentin pl tr	20 190	19 790	13 260	400	20 782	19 790	13 260	992	22 330	19 790	13 260	2 540	II
01 01 01 01	Rengti tarptautiniu lygiu konkurencingus specialistus	11 477	11 277	7 707	200	11 769	11 277	7 707	492	12 277	11 277	7 707	1 000	II
01 01 01 01 01	Garantuoti auk–iausiosios kvalifikacijos vis studij pakop specialist rengim	10 565	10 565	7 164		10 565	10 565	7 164		10 565	10 565	7 164		II
01 01 01 01 02	Garantuoti gyv n sveikatos prieži ros padalinį veikt ,rengiant vis studij pakop specialistus	353	353	269		353	353	269		353	353	269		II
01 01 01 01 03	Sukurti Slaugos fakulteto studij ir mokslo baz	200			200	492			492	1 000			1 000	II
01 01 01 01 04	Garantuoti Universiteto informacini technologij prieži r ir pl tr	359	359	274		359	359	274		359	359	274		II
01 01 01 02	Pl toti auk–iausio lygio fundamentaliuosius ir taikomuosius biomedicinos ir flem s kio moksl tyrimus Universiteto fakultetuose ir mokslo institutuose	3 769	3 569	2 356	200	4 069	3 569	2 356	500	5 109	3 569	2 356	1 540	II
01 01 01 02 01	Vykdyti auk–iausio lygio mokslinius tyrimus prioritetin se flogaus ir gyv n sveikatos prieži ros, gyvulininkyst s bei sumani j specializacij kryptyse	3 219	3 219	2 306		3 219	3 219	2 306		3 219	3 219	2 306		II
01 01 01 02 02	Remti Universiteto Mokslo fondo veikt	350	350	50		350	350	50		350	350	50		II
01 01 01 02 03	Rekonstruoti LSMU Medicinos akademijos Kardiologijos instituto patalpas ple iant molekulin s biologijos tyrim baz	200			200	500			500	1 540			1 540	II
01 01 01 02 04	Sukurti branduolini tyrim centr (NRC)													II
01 01 01 02 05	Atnaujinti ir modernizuoti Gyvulininkyst s instituto pastat , pritaikant j studij ir mokslo reikm ms													II
01 01 01 03	Pl toti ir puoselti tarptautinius ry–ius bei bendradarbiavim su ufsienio partneriais ir Universiteto alummais studij , mokslo ir praktikos srityse	109	109	83		109	109	83		109	109	83		II
01 01 01 03 01	Didinti studij ir mokslo tarptauti–kum Universiteto fakultetuose ir mokslo institutuose	109	109	83		109	109	83		109	109	83		II

2018–2020 metų programos tikslai, uždaviniai, priemonės ir asignavimai (tūkst. Eur)

01 01 01 04	Ugdymo vieningas, kryptingas ir socialiai atsakingas Universiteto bendruomenės	374	374	285		374	374	285		374	374	285		II
01 01 01 04 01	Plėtoti Universiteto kultūros ir sporto centrų, muziejų veiklą	374	374	285		374	374	285		374	374	285		II
01 01 01 05	Gerinti veiklos procesų efektyvumą, siekiant racionaliai naudoti išteklius	4 461	4 461	2 829		4 461	4 461	2 829		4 461	4 461	2 829		II
01 01 01 05 01	Garantuoti sklandžią ir efektyvią administracinių padalinių veiklą, gyvendinant akademinio padalinio poreikius	4 461	4 461	2 829		4 461	4 461	2 829		4 461	4 461	2 829		II
	1. I– viso Lietuvos Respublikos valstybės biudžetas, iš jo	20 190	19 790	13 260	400	20 782	19 790	13 260	992	22 330	19 790	13 260	2 540	
	1.1. bendrojo finansavimo lėšos	20 190	19 790	13 260	400	20 782	19 790	13 260	992	22 330	19 790	13 260	2 540	
	1.2. Europos Sąjungos ir kitos tarptautinės finansinės paramos lėšos													
	1.3. Tikslinės lėšos ir pajamų mokesčiai													
	2. Kiti šaltiniai (Europos Sąjungos finansinė parama projektams gyvendinti ir kitos teisėtai gautos lėšos)													
	I– viso programai finansuoti (1+2)	20 190	19 790	13 260	400	20 782	19 790	13 260	992	22 330	19 790	13 260	2 540	

Programos tikslai, uždaviniai, vertinimo kriterijai ir jų reikšmės

Vertinimo kriterijaus kodas	Tikslas, uždaviniai, vertinimo kriterijų pavadinimai ir matavimo vienetai	Vertinimo kriterijų reikšmės			
		2017- j	2018- j	2019- j	2020- j
	gyvendinti –iuolaikin vis studijų pakop laipsn suteikian ir laipsnio nesuteikian i studijų program pl tr atsifvelgiant Europos Sąjungos aukštojo mokslo institucijų studijų program raid ir perspektyv , garantuoti specialist rengimo kokybę , vykdyti aukšto lygio mokslinius tyrimus ir eksperimentinį pl tr				
R-01-01-01-01	Priimti pirmosios, antrosios pakop ir vienisias studijų programas skaičius	± 10 proc., palyginti su 2016 m.	± 10 proc., palyginti su 2016 m.	± 10 proc., palyginti su 2016 m.	± 10 proc., palyginti su 2016 m.
R-01-01-01-02	Mokslo straipsnių, publikuoti <i>Clarivate Analytics WoS</i> duomen bazės leidiniuose, priskiriamuose Q1-Q2 kvartilms, skaičiaus santykis su bendru moksl straipsnių, publikuoti <i>Clarivate Analytics WoS</i> duomen bazės leidiniuose, skaičiumi	≥ 45 proc.	≥ 45 proc.	≥ 45 proc.	≥ 45 proc.
R-01-01-01-03	Su strateginiais partneriais vykdomi projektai skaičius	ne mažiau kaip 3 projektai kasmet	ne mažiau kaip 3 projektai kasmet	ne mažiau kaip 3 projektai kasmet	ne mažiau kaip 3 projektai kasmet
R-01-01-01-04	Didėjantis Universiteto bendruomenės pasitenkinimas	kokybinis tyrimas (1 kart per metus)	kokybinis tyrimas (1 kart per metus)	kokybinis tyrimas (1 kart per metus)	kokybinis tyrimas (1 kart per metus)
R-01-01-01-05	Didėjantis Universiteto darbuotojų pasitenkinimas	kokybinis tyrimas (1 kart per metus)	kokybinis tyrimas (1 kart per metus)	kokybinis tyrimas (1 kart per metus)	kokybinis tyrimas (1 kart per metus)
	Rengti tarptautinių lygių konkurencingus specialistus				
P-01-01-01-01-01	Sėkmingai studijas baigusių skaičiaus santykis su stojusių skaičiumi	ne mažiau kaip 85 proc.	ne mažiau kaip 85 proc.	ne mažiau kaip 85 proc.	ne mažiau kaip 85 proc.
P-01-01-01-01-02	Maksimaliam terminui akredituotos studijų programos	20 proc.	20 proc.	20 proc.	20 proc.
	Plėtoti aukšto lygio fundamentaluosius ir taikomuosius biomedicinos ir flemoskio moksl tyrimus Universiteto fakultetuose ir mokslo institutuose				
P-01-01-01-02-01	Vykdomi tarptautiniai moksliniai projektai pritraukti l – santykis su valstybės biudžeto lėšomis, skirtomis mokslui	0,5 proc.	1 proc.	1 proc.	1 proc.
P-01-01-01-02-02	Publikacijos, tenkančios vienam mokslininko etatui, <i>Clarivate Analytics WoS</i> duomen bazės leidiniuose su IF 20 proc. nuo agreguoto rodiklio (<i>aggregate impact factor</i>) tai žurnalo kategorijai	0,2	0,2	0,2	0,2
P-01-01-01-02-03	Universiteto Mokslo fondo paremti doktorantų skaičiaus santykis su bendru doktorantų skaičiumi	ne mažiau kaip 15 proc.	ne mažiau kaip 15 proc.	ne mažiau kaip 15 proc.	ne mažiau kaip 15 proc.
	Plėtoti ir puoselėti tarptautinius ryšius bei bendradarbiavimą su užsienio partneriais ir Universiteto alumnais studijų, mokslo ir praktikos srityse				
P-01-01-01-03-01	Didėjantis užsienio dėstytojų skaičiaus dalis bendrame dėstytojų skaičiuje	10 proc.	10 proc.	10 proc.	10 proc.
P-01-01-01-03-02	Studentų, išvykstančių dalinams studijoms ir praktikai užsienį pagal main programas, skaičiaus santykis su bendru studentų skaičiumi	ne mažiau kaip 2,5 proc.	ne mažiau kaip 2,5 proc.	ne mažiau kaip 2,5 proc.	ne mažiau kaip 2,5 proc.
	Ugdyti vieningą, kryptingą ir socialiai atsakingą Universiteto bendruomenę				
P-01-01-01-04-01	Didėjantis organizuotų renginių skaičius	3 proc.	3 proc.	3 proc.	3 proc.
	Gerinti veiklos procesų efektyvumą, siekiant racionaliai naudoti išteklius				
P-01-01-01-05-01	Didėjantis darbuotojų pasitenkinimas	kokybinis tyrimas (1 kart per metus)	kokybinis tyrimas (1 kart per metus)	kokybinis tyrimas (1 kart per metus)	kokybinis tyrimas (1 kart per metus)

01.02 PROGRAMA STUDENTŲ RĖMIMAS

Programos parengimo argumentai

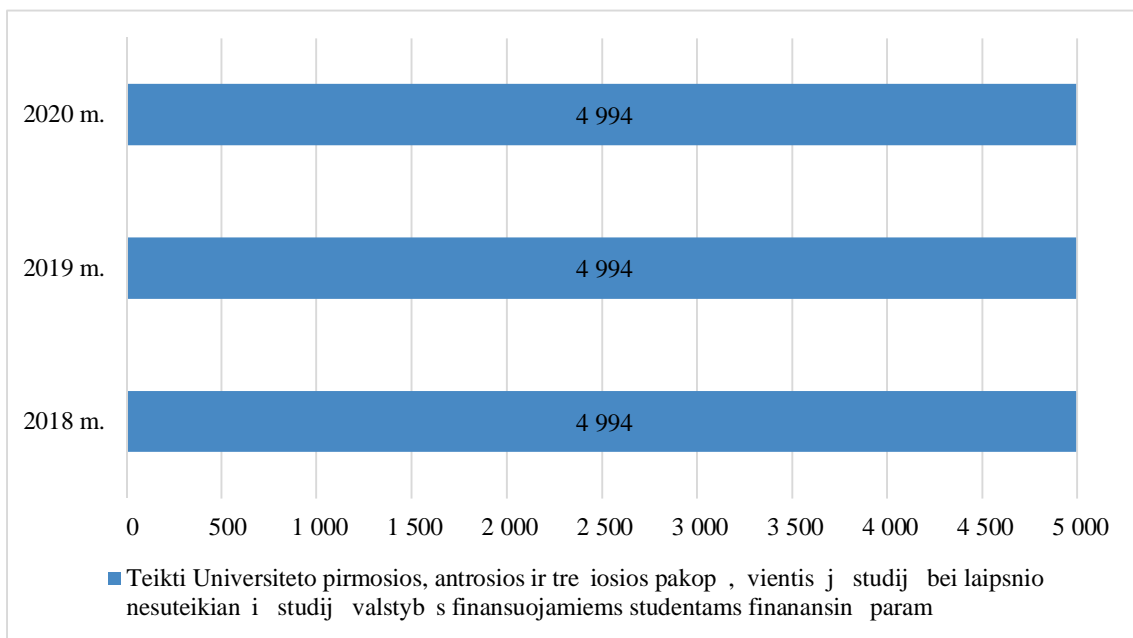
Mokslo ir studijų statymas, Lietuvos Respublikos 2018 metų valstybės biudžeto ir savivaldybių biudžetų finansinių rodiklių patvirtinimo statymas, Lietuvos Respublikos Vyriausybės 2017 m. kovo 13 d. nutarimas Nr. 167 šD I Lietuvos Respublikos Vyriausybės programos gyvendinimo plano patvirtinimo (TAR, 2017-03-13, Nr. 4172), LSMU statusas, Lietuvos sveikatos mokslų universiteto strateginis planas 2017–2021 m.

Programa gyvendina Lietuvos Respublikos Vyriausybės programos gyvendinimo plano prioritetus ir kryptis:

II prioritetas. Mokymų, kultūros ir mokslo paslaugų kokybės bei efektyvumo didinimas. Kryptys:

- Darnios ir kokybiškos asmenybės ugdymas kultūros meno ir –vietimo priemonėmis kuriant darnią pilietinę visuomenę ir veiksmingą darbo rinką (2.1).
- Mokymų prieinamumo ir tarptautinio konkurencingumo didinimas (2.2).
- Kultūros, –vietimo ir mokslo institucijų tinklo, valdymo, karjeros ir finansavimo sistemų pertvarka (2.3).

Programa yra taisyklė. Ja siekiama užtikrinti pirmosios, antrosios pakopos bei vientisą studijų studentų rėmimą skatinamąsias stipendijas už studijų rezultatus. Programa taip pat garantuoja paramą mokant stipendijas doktorantams bei rezidentams ir tenkinant kitus jų poreikius.



7 pav. 2018-2020 m. 01.02 programos finansavimas (t. kst. Eur)

Programos koordinatoriai:

Prorektorius studijoms prof. Kęstutis Petrikonis, tel. (8 37) 32 72 05

2018–2020 metų Programos tikslai, uždaviniai, priemonės ir asignavimai (tūkst. Eur)

Tikslo, uždavinio, priemonės kodas	Tikslo, uždavinio, priemonės pavadinimas	Numatomi 2018- j metų asignavimai				Numatomi 2019- j metų asignavimai				Numatomi 2020- j metų asignavimai				Tarpinstitucinio veiklos plano kodas, Vyriausybės prioriteto kodas	
		I- viso	i- j			I- viso	i- j			i- viso	i- j				
			i- laidoms				i- laidoms				turtui sigyti	i- laidoms			
			i- viso	i- j darbo užmokesiui	turtui sigyti		i- viso	i- j darbo užmokesiui	turtui sigyti			i- viso	i- j darbo užmokesiui		turtui sigyti
01 02 01	Teikti Universiteto pirmosios, antrosios ir trečiosios pakopų, vientisių studijų bei laipsnio nesuteikiančių studijų valstybės finansuojamiems studentams finansinę paramą	4 994	4 994			4 994	4 994			4 994	4 994			II	
01 02 01 01	Garantuoti paramą visų studijų pakopų studentams skiriant stipendijas ir tenkinti kitus jų poreikius	4 994	4 994			4 994	4 994			4 994	4 994			II	
01 02 01 01 01	Skirti stipendijas pirmosios, antrosios pakopų, vientisių studijų studentams ir tenkinti kitus jų poreikius	249	249			249	249			249	249			II	
01 02 01 01 02	Mokėti stipendijas doktorantams ir tenkinti kitus jų poreikius	982	982			982	982			982	982			II	
01 02 01 01 03	Mokėti stipendijas rezidentams ir tenkinti kitus jų poreikius	3 763	3 763			3 763	3 763			3 763	3 763			II	
	1. I- viso Lietuvos Respublikos valstybės biudžetas, i- jo	4 994	4 994			4 994	4 994			4 994	4 994				
	1.1. bendrojo finansavimo lėšos	4 994	4 994			4 994	4 994			4 994	4 994				
	1.2. Europos Sąjungos ir kitos tarptautinės finansinės paramos lėšos														
	1.3. Tikslinės lėšos ir pajamų mokesčiai														
	2. Kiti šaltiniai (Europos Sąjungos finansinė parama projektams gyvendinti ir kitos teisėtai gautos lėšos)														
	I- viso programai finansuoti (1+2)	4 994	4 994			4 994	4 994			4 994	4 994				

Programos tikslai, uždaviniai, vertinimo kriterijai ir jų reikšmės

Vertinimo kriterijaus kodas	Tikslai, uždaviniai, vertinimo kriterijų pavadinimai ir matavimo vienetai	Vertinimo kriterijų reikšmės			
		2017- j	2018- j	2019- j	2020- j
	Teikti Universiteto pirmosios, antrosios ir treiosios pakopų, vientisį studijų bei laipsnio nesuteikiančių studijų valstybės finansuojamiems studentams finansinį paramą				
R-01-02-01-01	Paramos garantavimas visų studijų pakopų studentams	25 proc.	25 proc.	25 proc.	25 proc.
	Garantuoti paramą visų studijų pakopų studentams skiriant stipendijas ir tenkinti kitus jų poreikius				
P-01-02-01-01-01	Pirmosios, antrosios pakopų bei vientisį studijų studentams, doktorantams ir rezidentams skatinti skirtą lėšų panaudojimą	100 proc.	100 proc.	100 proc.	100 proc.

2018-ųjų metų pareigybių skaičius pagal institucijas / įstaigas ir pareigybių grupes

Eil. Nr.	Institucijos / įstaigos pavadinimas	Pareigybių skaičius								I-laidos darbo užmokesiui, tūkst. Eur
		institucijos / įstaigos vadovai ir pavaduotojai		kiti padaliniai vadovai ir pavaduotojai		specialistai / pareigūnai, neturintys pavaldžių asmenų, ir kiti		i-viso	i-j valstybės tarnautojai	
		i-viso	i-j valstybės tarnautojai	i-viso	i-j valstybės tarnautojai	i-viso	i-j valstybės tarnautojai			
1.	Lietuvos sveikatos mokslų universitetas	3,825		55,425		1 280,750		1 340,000		13 260,0
	Kiti biudžeto lėšas gaunantys subjektai*									
	I-viso pareigybių	3,825		55,425		1 280,750		1 340,000		
	I-viso i-laidos darbo užmokesiui	82,4		734,3		12 443,3		13 260,0		13 260,0

2018–2020 metų investicijų projektai ir asignavimai (tūkst. Eur)

Priemonės kodas	Investicijų projekto pavadinimas	gyvendinimo terminai		Bendra vertė	Panaudota 1 – iki 2017- j metų	Planuojama panaudoti 2017-aisiais metais	2018-aisiais metais			2019-aisiais metais			2020-aisiais metais		
		pradžia	pabaiga				Lietuvos Respublikos valstybės biudžeto l – poreikis	i–j		Lietuvos Respublikos valstybės biudžeto l – poreikis	i–j		Lietuvos Respublikos valstybės biudžeto l – poreikis	i–j	
								staig pajam mokos	Europos Sąjungos ir kita tarptautin finansin parama		staig pajam mokos	Europos Sąjungos ir kita tarptautin finansin parama		staig pajam mokos	Europos Sąjungos ir kita tarptautin finansin parama
01 01 01 01 03	Lietuvos sveikatos mokslų universiteto Medicinos akademijos Slaugos fakulteto studijų ir mokslo bazės sukūrimas	2014	2021	7 088	244	200	200			492			1 000		
01 01 01 02 03	Lietuvos sveikatos mokslų universiteto Medicinos akademijos Kardiologijos instituto patalpų Kaune, Eivenių g. 4 (buv. Sukilėlių pr. 17) rekonstravimas	2015	2021	3 291	251	500	200			500			1 540		
I–viso				10 379	495	700	400			992			2 540		

EFEKTO KRITERIJŲ TECHNINIS PRIEDAS
2018-2020 METAI

Pavadinimas		Kodas
Lietuvos sveikatos mokslų universitetas		90.900.2902
Tikslas – parengti tarptautiniu lygiu konkurencingus specialistus, turinčius aukščiausio lygio bendrąsias ir dalykines kompetencijas, pasirengusius mokytis vis gyvenimą, dirbti visuomenės labui ir išlaikyti ryšius su Universitetu; vykdančius aukščiausio lygio fundamentaliuosius ir taikomuosius biomedicinos ir flemos kio mokslų tyrimus, kurti sveikatos technologijas ir inovacijas ir diegti jas praktikoje; ugdyti Universiteto atvirumą skirtingoms kultūroms ir tradicijoms, plėtoti ir puoselėti tarptautinius ryšius bei bendradarbiavimą su užsienio partneriais ir Universiteto alumnais studijų, mokslo ir praktikos srityse; kryptingai panaudoti sutelktą Universiteto ir ligoninių potencialą fizinio ir gyvybinio sveikatai stiprinti bei prielaidas; ugdyti vidinį Universiteto kultūrą, vieningą ryšį ir socialiai atsakingą Universiteto bendruomenę.		01
<u>Efektų kriterijai</u>		E-01-01
1.	Apibrėžimas	Absolventų skaičius po 12 mėn. nuo baigimo, proc.
2.	Ar tai naujas vertinimo kriterijus	Taip
3.	Pasirinkimo pagrindimas	Kriterijus leidžia nustatyti, kiek ir kokia dalis absolventų dirbo ataskaitinį dieną
4.	Skaičiavimo metodas	Absolventų, tenkinančių ataskaitinį dieną darbuotojų procentas, skaičius, padalytas iš bendro absolventų skaičiaus ataskaitinį dieną ir padaugintas iš 100 proc. Absolventų procentinis dalis apskaičiuojama: $R = (D/A) * 100$, R – rodiklio šdirbanio absolventų procentinis dalis, vertė; D – rodiklio šdirbanio absolventų skaičius vertė; A – rodiklio šabsolventų skaičius vertė
5.	Duomenų šaltinis	Karjeros valdymo informacinė sistema
6.	Duomenų auditas	Duomenų auditas nebuvo atliktas
7.	Skaičiavimo reguliarumas	Kasmet
8.	Ufili vertinimo kriterijai atsakingas kontaktinis asmuo	Specialistas, laikinai einantis Karjeros centro vadovo pareigas, Linas Šablinskas, tel. (8 686) 71170, el. p. Linas.Sablinskas@ismuni.lt
9.	Kita informacija apie vertinimo kriterijaus efektyvumą	–

EFEKTO KRITERIJŲ TECHNINIS PRIEDAS
2018-2020 METAI

Pavadinimas		Kodas
Lietuvos sveikatos mokslų universitetas		90.900.2902
<p>Tikslas – parengti tarptautiniu lygiu konkurencingus specialistus, turinčius aukščiausio lygio bendrąsias ir dalykines kompetencijas, pasirengusius mokytis vis gyvenimą, dirbti visuomenės labui ir išlaikyti ryšius su Universitetu; vykdančius aukščiausio lygio fundamentaliuosius ir taikomuosius biomedicinos ir flemos kio mokslų tyrimus, kurti sveikatos technologijas ir inovacijas ir diegti jas praktikoje; ugdyti Universiteto atvirumą skirtingoms kultūroms ir tradicijoms, plėtoti ir puoselėti tarptautinius ryšius bei bendradarbiavimą su užsienio partneriais ir Universiteto alumnais studijų, mokslo ir praktikos srityse; kryptingai panaudoti sutelktą Universiteto ir ligoninių potencialą fizinio ir gyvybinio sveikatai stiprinti bei prielaidas; ugdyti vidinį Universiteto kultūrą, vieningą ir socialiai atsakingą Universiteto bendruomenę.</p>		01
<u>Efektų kriterijai</u>		E-01-02
1.	Apibrėžimas	Didėjantis cituojamumo h indeksas
2.	Ar tai naujas vertinimo kriterijus	Taip
3.	Pasirinkimo pagrindas	Tarptautiniu mastu priimtas mokslo publikacijos kokybės vertinimas kiekybiniu metodu, panaudojant h indekso vertinimo metodiką. h indeksas – vertinimo metodas, kuris suderina kiekybę (publikacijų skaičių) ir kokybę (citavimų skaičių). Jis apibrėžiamas kaip maksimalus h skaičius publikacijų, kurios yra pacituotos bent h kart.
4.	Skaičiavimo metodas	Vertinamasis metų h-indeksas (h2) palyginti su pradinio metų h indeksu (h1) apskaičiuotas procentais pagal formulę $(h2-h1) \times 100 / h1$. Clarivate Analytics Web of Science duomenų bazėje randamas LSMU autorių paskelbtų ir cituotų publikacijų h indeksas. Visos institucijos autorių darbų h indeksas vertinamas vieną kartą per metus.
5.	Duomenų šaltinis	<i>Journal Citation Reports (Clarivate Analytics)</i>
6.	Duomenų auditas	Duomenų auditas nebuvo atliktas
7.	Skaičiavimo reguliarumas	Kasmet
8.	Ufų vertinimo kriterijų atsakingas kontaktinis asmuo	Mokslo centro vadovė prof. Ingrida Ulozienė, tel. (8 37) 32 72 76, el. p. Ingrida.Uloziene@ismuni.lt
9.	Kita informacija apie vertinimo kriterijaus efektyvumą	–

EFEKTO KRITERIJŲ TECHNINIS PRIEDAS
2018-2020 METAI

Pavadinimas		Kodas
Lietuvos sveikatos mokslų universitetas		90.900.2902
<p>Tikslas – parengti tarptautiniu lygiu konkurencingus specialistus, turinčius aukštesnio lygio bendrąsias ir dalykines kompetencijas, pasirengusius mokytis vis gyvenime, dirbti visuomenės labui ir išlaikyti ryšius su Universitetu; vykdančius aukštesnio lygio fundamentaliuosius ir taikomuosius biomedicinos ir flemos kio mokslų tyrimus, kurti sveikatos technologijas ir inovacijas ir diegti jas praktikoje; ugdyti Universiteto atvirumą skirtingoms kultūroms ir tradicijoms, plėtoti ir puoselėti tarptautinius ryšius bei bendradarbiavimą su užsienio partneriais ir Universiteto alumnais studijų, mokslo ir praktikos srityse; kryptingai panaudoti sutelktą Universiteto ir ligoninių potencialą finansavimo ir gyv. sveikatai stiprinti bei priemonėms; ugdyti vidinį Universiteto kultūrą, vieningą ryšį ir socialiai atsakingą Universiteto bendruomenę.</p>		01
<u>Efektų kriterijai</u>		E-01-03
1.	Apibrėžimas	Mokslo straipsniams su užsienio partneriais <i>Clarivate Analytics WoS</i> duomenų bazės leidiniuose skaičiaus santykis su visais mokslo straipsniais, publikuotais <i>Clarivate Analytics WoS</i> duomenų bazės leidiniuose, skaičiumi, proc.
2.	Ar tai naujas vertinimo kriterijus	Taip
3.	Pasirinkimo pagrindas	<i>Clarivate Analytics WoS</i> duomenų bazės leidiniuose, turinčiuose cituojamumo rodiklį, paskelbti Universiteto autorių straipsniai kartu su užsienio partneriais didina Universiteto finansavimą pasaulyje ir skatina mokslą.
4.	Skaičiavimo metodas	Vertinami mokslo straipsniams su užsienio partneriais, publikuoti <i>Clarivate Analytics WoS</i> duomenų bazės leidiniuose, turinčiuose cituojamumo rodiklį, ir visų mokslo straipsniams, publikuotiems <i>Clarivate Analytics WoS</i> duomenų bazės leidiniuose, turinčiuose cituojamumo rodiklį, skaičiaus santykis, išreikštas procentais.
5.	Duomenų šaltinis	<i>Journal Citation Reports (Clarivate Analytics)</i>
6.	Duomenų auditas	Duomenų auditas nebuvo atliktas
7.	Skaičiavimo reguliarumas	Kasmet
8.	Uflio vertinimo kriterijams atsakingas kontaktinis asmuo	Mokslo centro vadovė prof. Ingrida Ulozienė, tel. (8 37) 32 72 76, el. p. Ingrida.Uloziene@lsmuni.lt
9.	Kita informacija apie vertinimo kriterijaus efektyvumą	–

EFEKTO KRITERIJŲ TECHNINIS PRIEDAS
2018-2020 METAI

Pavadinimas		Kodas
Lietuvos sveikatos mokslų universitetas		90.900.2902
Tikslas – parengti tarptautiniu lygiu konkurencingus specialistus, turinčius aukščiausio lygio bendrąsias ir dalykines kompetencijas, pasirengusius mokytis vis gyvenime, dirbti visuomenės labui ir išlaikyti ryšius su Universitetu; vykdančius aukščiausio lygio fundamentaliuosius ir taikomuosius biomedicinos ir žemės ūkio mokslų tyrimus, kurti sveikatos technologijas ir inovacijas ir diegti jas praktikoje; ugdyti Universiteto atvirumą skirtingoms kultūroms ir tradicijoms, plėtoti ir puoselėti tarptautinius ryšius bei bendradarbiavimą su užsienio partneriais ir Universiteto alumnais studijų, mokslo ir praktikos srityse; kryptingai panaudoti sutelktą Universiteto ir ligoninių potencialą žmogaus ir gyvūnų sveikatai stiprinti bei prielaidas; ugdyti vidinį Universiteto kultūrą, vieningą ryšį ir socialiai atsakingą Universiteto bendruomenę.		01
<u>Efektų kriterijai</u>		E-01-04
1.	Apibrėžimas	Gydytųjų gyvūnų skaičiaus didėjimas, proc.
2.	Ar tai naujas vertinimo kriterijus	Taip
3.	Pasirinkimo pagrindas	Gyvūnų ligų diagnostikos ir gydymo paslaugų, paremtų naujausiomis technologijomis, plėtra ir jos poveikis geriausiai rodo gydytųjų gyvūnų skaičius
4.	Skaičiavimo metodas	Tam tikrose Veterinarijos akademijos klinikose gydytųjų gyvūnų skaičiaus per vertinamąjį laikotarpį pokytis, palyginti su praėjusio metų gydytųjų gyvūnų skaičiumi, išreikštas procentais
5.	Duomenų šaltinis	VF Dr. L. Kriaučiūnienės smulkiųjų gyvūnų klinikos ir VF Stambiųjų gyvūnų klinikos statistiniai duomenys
6.	Duomenų auditas	Duomenų auditas nebuvo atliktas
7.	Skaičiavimo reguliarumas	Kasmet
8.	Ufų vertinimo kriterijų atsakingas kontaktinis asmuo	Veterinarijos fakulteto dekanė prof. Vita Riskevičienė, tel. (8 37) 36 42 52, el. p. Vita.Riskeviciene@lsmuni.lt
9.	Kita informacija apie vertinimo kriterijaus efektyvumą	–

EFEKTO KRITERIJŲ TECHNINIS PRIEDAS
2018-2020 METAI

Pavadinimas		Kodas
Lietuvos sveikatos mokslų universitetas		90.900.2902
Tikslas – parengti tarptautiniu lygiu konkurencingus specialistus, turinčius aukščiausio lygio bendrąsias ir dalykines kompetencijas, pasirengusius mokytis vis gyvenime, dirbti visuomenės labui ir išlaikyti ryšius su Universitetu; vykdančius aukščiausio lygio fundamentaliuosius ir taikomuosius biomedicinos ir flemos kio mokslų tyrimus, kurti sveikatos technologijas ir inovacijas ir diegti jas praktikoje; ugdyti Universiteto atvirumą skirtingoms kultūroms ir tradicijoms, plėtoti ir puoselėti tarptautinius ryšius bei bendradarbiavimą su užsienio partneriais ir Universiteto alumnais studijų, mokslo ir praktikos srityse; kryptingai panaudoti sutelktą Universiteto ir ligoninių potencialą fizinio ir gyvybinio sveikatai stiprinti bei prielaidas; ugdyti vidinį Universiteto kultūrą, vieningą ryšį ir socialiai atsakingą Universiteto bendruomenę.		01
<u>Efektų kriterijai</u>		E-01-05
1.	Apibrėžimas	Universiteto lėšomis, tenkančios viename studentui
2.	Ar tai naujas vertinimo kriterijai	Ne
3.	Pasirinkimo pagrindas	Kriterijai leidžia vertinti Universiteto finansinį pajamų netį ir esant nepalankioms sąlygoms
4.	Skaičiavimo metodas	Iš visų finansavimo šaltinių n-aisiais metais gautos lėšos, padalytos iš visų studijų pakop studentų skaičiaus
5.	Duomenų šaltinis	Finansų ir buhalterinės apskaitos programa DB „Apskaita“, LSMU studijų informavimo sistemos (SIS) duomenų bazė
6.	Duomenų auditas	Duomenų auditas atliekamas kasmet
7.	Skaičiavimo reguliarumas	Kasmet
8.	Užfaktinimo kriterijai atsakingas kontaktinis asmuo	Ekonomikos ir planavimo tarnybos vyriausioji ekonomistė Elvyra Brazytė, tel. (8 37) 32 72 11, el. p. Elvyra.Brazyte@ismuni.lt
9.	Kita informacija apie vertinimo kriterijaus efektyvumą	–

REZULTATO KRITERIJŲ TECHNINIS PRIEDAS
2018-2020 METAI

Pavadinimas		Kodas
Lietuvos sveikatos mokslų universitetas		90.900.2902
Tikslas – parengti tarptautiniu lygiu konkurencingus specialistus, turinčius aukščiausio lygio bendrąsias ir dalykines kompetencijas, pasirengusius mokytis vis gyvenime, dirbti visuomenės labui ir išlaikyti ryšius su Universitetu; vykdančius aukščiausio lygio fundamentaliuosius ir taikomuosius biomedicinos ir flemos kio mokslų tyrimus, kurti sveikatos technologijas ir inovacijas ir diegti jas praktikoje; ugdyti Universiteto atvirumą skirtingoms kultūroms ir tradicijoms, plėtoti ir puoselėti tarptautinius ryšius bei bendradarbiavimą su užsienio partneriais ir Universiteto alumnais studijų, mokslo ir praktikos srityse; kryptingai panaudoti sutelktą Universiteto ir ligoninių potencialą fizinio ir gyvybinio sveikatai stiprinti bei prielaidas; ugdyti vidinį Universiteto kultūrą, vieningą ryšį ir socialiai atsakingą Universiteto bendruomenę.		01
<i>Programa:</i> Biomedicinos ir socialinių mokslų srityje aukščiausiosios kvalifikacijos specialistų rengimas ir mokslų plėtojimas		01-01
<i>Programos tikslas:</i> gyvendinti –uolaikinę visų studijų pakopų laipsnį suteikiančią ir laipsnio nesuteikiančią studijų programų plėtrą atsižvelgiant Europos Sąjungos aukštojo mokslo institucijų studijų programų raidą ir perspektyvą, užtikrinti specialistų rengimo kokybę, vykdyti aukšto lygio mokslinius tyrimus ir eksperimentinį plėtrą		01-01-01
Rezultato vertinimo kriterijus		R-01-01-01-01
1.	Apibrėžimas	Priimti pirmosios, antrosios pakopų ir vientisų studijų programas skaičius
2.	Ar tai naujas vertinimo kriterijus	Taip
3.	Pasirinkimo pagrindas	Kriterijus leidžia vertinti Universiteto potencialą pritraukti gabius, talentingus ir motyvuotus studentus
4.	Skaičiavimo metodas	Rodiklis apskaičiuojamas sudedant LSMU pirmosios, antrosios pakopų ir vientisų studijų programas priimtų skaičių per vertinamą laikotarpį
5.	Duomenų šaltinis	Priimimo komisijos statistiniai duomenys
6.	Duomenų auditas	Duomenų auditas nebuvo atliktas
7.	Skaičiavimo reguliarumas	Kasmet
8.	Ufų vertinimo kriterijų atsakingas kontaktinis asmuo	Rinkodaros ir komunikacijos tarnybos vadovė Vitalija Ruseckė, tel. (8 37) 39 58 02, e. p. Vitalija.Rusecke@lsmuni.lt
9.	Kita informacija apie vertinimo kriterijaus efektyvumą	–

PRODUKTO KRITERIJAUŠ TECHNINIS PRIEDAS
2018-2020 METAI

Pavadinimas		Kodas
Lietuvos sveikatos mokslų universitetas		90.900.2902
Tikslas – parengti tarptautiniu lygiu konkurencingus specialistus, turinčius aukščiausio lygio bendrąsias ir dalykines kompetencijas, pasirengusius mokytis vis gyvenime, dirbti visuomenės labui ir išlaikyti ryšius su Universitetu; vykdančiam aukščiausio lygio fundamentaliuosius ir taikomuosius biomedicinos ir flemos kio moksl tyrimus, kurti sveikatos technologijas ir inovacijas ir diegti jas praktik; ugdyti Universiteto atvirumą skirtingoms kultūroms ir tradicijoms, plėtoti ir puoselėti tarptautinius ryšius bei bendradarbiavimą su užsienio partneriais ir Universiteto alumnais studij, mokslo ir praktikos srityse; kryptingai panaudoti sutelktą Universiteto ir ligoninių potencialą flogaus ir gyvūnų sveikatai stiprinti bei prielaidai; ugdyti vidinį Universiteto kultūrą, vieningą ryšį ir socialiai atsakingą Universiteto bendruomenę.		01
<i>Programa:</i> Biomedicinos ir socialinių mokslų srityje aukščiausiosios kvalifikacijos specialistų rengimas ir mokslo plėtojimas		01-01
<i>Programos uždavinys:</i> Rengti tarptautiniu lygiu konkurencingus specialistus		01-01-01-01
Produkto vertinimo kriterijus		P-01-01-01-01-01
1.	Apibrėžimas	Sėkmingai studijas baigusiųjų skaičiaus santykis su stojusiųjų skaičiumi, proc.
2.	Ar tai naujas vertinimo kriterijus	Taip
3.	Pasirinkimo pagrindas	Kriterijus leidžia pamatuoti Universiteto vykdomų studijų kokybę
4.	Skaičiavimo metodas	Rodiklis apskaičiuojamas dalijant tos laidos absolventų skaičių iš tos laidos stojusiųjų skaičiaus ir padauginus santykiu
5.	Duomenų šaltinis	Studijų centro statistiniai duomenys
6.	Duomenų auditas	Duomenų auditas nebuvo atliktas
7.	Skaičiavimo reguliarumas	Kasmet
8.	Uf vertinimo kriterijų atsakingas kontaktinis asmuo	Studijų centro vadovo pavaduotoja, laikinai einanti Studijų centro vadovo pareigas, Vilma Žaltauskė tel. (8 682) 62635 el. p. Vilma.Zaltauske@ismuni.lt
9.	Kita informacija apie vertinimo kriterijaus efektyvumą	–

PRODUKTO KRITERIJŲ TECHNINIS PRIEDAS
2018-2020 METAIS

Pavadinimas		Kodas
Lietuvos sveikatos mokslų universitetas		90.900.2902
Tikslas – parengti tarptautiniu lygiu konkurencingus specialistus, turinčius aukščiausio lygio bendrąsias ir dalykines kompetencijas, pasirengusius mokytis vis gyvenimą, dirbti visuomenės labui ir išlaikyti ryšius su Universitetu; vykdančius aukščiausio lygio fundamentaliuosius ir taikomuosius biomedicinos ir flemos kio mokslų tyrimus, kurti sveikatos technologijas ir inovacijas ir diegti jas praktikoje; ugdyti Universiteto atvirumą skirtingoms kultūroms ir tradicijoms, plėtoti ir puoselėti tarptautinius ryšius bei bendradarbiavimą su užsienio partneriais ir Universiteto alumnais studijų, mokslo ir praktikos srityse; kryptingai panaudoti sutelktą Universiteto ir ligoninių potencialą fizinio ir gyvybinio sveikatai stiprinti bei prielaidas; ugdyti vidinį Universiteto kultūrą, vieningą ryšį ir socialiai atsakingą Universiteto bendruomenę.		01
<i>Programa:</i> Biomedicinos ir socialinių mokslų srityje aukščiausios kvalifikacijos specialistų rengimas ir mokslo plėtojimas		01-01
<i>Programos uždavinys:</i> Rengti tarptautiniu lygiu konkurencingus specialistus		01-01-01-01
Produkto vertinimo kriterijus		P-01-01-01-01-02
1.	Apibrėžimas	Maksimaliam terminui akredituotos studijų programos, proc.
2.	Ar tai naujas vertinimo kriterijus	Taip
3.	Pasirinkimo pagrindas	Kriterijus leidžia pamatuoti Universiteto vykdomų studijų programų tarptautinį konkurencingumą
4.	Skaičiavimo metodas	Rodiklis apskaičiuojamas dalijant per vertinamąjį laikotarpį maksimaliam laikotarpiui akredituotų programų skaičių bendro per vertinamąjį laikotarpį akredituotų programų skaičiaus ir padauginus – santykiu
5.	Duomenų šaltinis	Studijų programų komitetas, fakultetas, Podiplominių studijų centro statistiniai duomenys
6.	Duomenų auditas	Duomenų auditas nebuvo atliktas
7.	Skaičiavimo reguliarumas	Kasmet, metų pabaigoje
8.	Už vertinimo kriterijų atsakingas kontaktinis asmuo	Studijų centro vadovo pavaduotoja, laikinai einanti Studijų centro vadovo pareigas, Vilma Žaltauskė tel. (8 682) 62635 el. p. Vilma.Zaltauske@lsmuni.lt
9.	Kita informacija apie vertinimo kriterijaus efektyvumą	–

REZULTATO KRITERIJŲ TECHNINIS PRIEDAS
2018-2020 METAI

Pavadinimas	Kodas
Lietuvos sveikatos mokslų universitetas	90.900.2902
Tikslas – parengti tarptautiniu lygiu konkurencingus specialistus, turinčius aukščiausio lygio bendrąsias ir dalykines kompetencijas, pasirengusius mokytis vis gyvenimą, dirbti visuomenės labui ir išlaikyti ryšius su Universitetu; vykdančius aukščiausio lygio fundamentaliuosius ir taikomuosius biomedicinos ir flemos kio mokslų tyrimus, kurti sveikatos technologijas ir inovacijas ir diegti jas praktikoje; ugdyti Universiteto atvirumą skirtingoms kultūroms ir tradicijoms, plėtoti ir puoselėti tarptautinius ryšius bei bendradarbiavimą su užsienio partneriais ir Universiteto alumnais studijų, mokslo ir praktikos srityse; kryptingai panaudoti suteiktą Universiteto ir ligoninių potencialą fizinio ir gyvybinio sveikatai stiprinti bei prielaidas; ugdyti vidinį Universiteto kultūrą, vieningą ryšį ir socialiai atsakingą Universiteto bendruomenę.	01
<u>Programa:</u> Biomedicinos ir socialinių mokslų srityje aukščiausiosios kvalifikacijos specialistų rengimas ir mokslo plėtojimas	01-01
<u>Programos tikslas:</u> gyvendinti –uolaikinę visų studijų pakopų laipsnų suteikimą ir laipsnio nesuteikimą studijų programų plėtrai atsižvelgiant Europos Sąjungos aukštojo mokslo institucijų studijų programų raidą ir perspektyvą, užtikrinti specialistų rengimo kokybę, vykdyti aukšto lygio mokslinius tyrimus ir eksperimentinį plėtrą	01-01-01
<u>Rezultato vertinimo kriterijus</u>	R-01-01-01-02
1. Apibrėžimas	Mokslo straipsniai, publikuoti <i>Clarivate Analytics WoS</i> duomenų bazės leidiniuose, priskiriamuose Q1-Q2 kvartilams, skaičiaus santykis su bendru mokslo straipsniais, publikuoti <i>Clarivate Analytics WoS</i> duomenų bazės leidiniuose, skaičiumi, proc.
2. Ar tai naujas vertinimo kriterijus	Taip
3. Pasirinkimo pagrindas	<i>Clarivate Analytics WoS</i> duomenų bazės Q1 ir Q2 kvartiluose esančiuose leidiniuose paskelbti Universiteto autorių straipsniai didina Universiteto fizinio pasaulio ir skatina mokslo plėtrą
4. Skaičiavimo metodas	Vertinamąjį metų mokslo straipsnius, publikuoti <i>Clarivate Analytics WoS</i> duomenų bazės Q1 ir Q2 kvartiluose esančiuose leidiniuose, turinčiuose cituojamumo rodiklį, skaičiaus santykis su bendru mokslo straipsniais, publikuoti <i>Clarivate Analytics WoS</i> duomenų bazės Q1 ir Q2 kvartiluose esančiuose leidiniuose, turinčiuose cituojamumo rodiklį, skaičiumi procentais
5. Duomenų šaltinis	<i>Journal Citation Reports (Clarivate Analytics)</i>
6. Duomenų auditas	Duomenų auditas nebuvo atliktas
7. Skaičiavimo reguliarumas	Kasmet
8. Užfaktinimo kriterijų atsakingas kontaktinis asmuo	Mokslo centro vadovė prof. Ingrida Ulozienė, tel. (8 37) 32 72 76, el. p. Ingrida.Uloziene@ismuni.lt
9. Kita informacija apie vertinimo kriterijaus efektyvumą	–

PRODUKTO KRITERIJAUŠ TECHNINIS PRIEDAS
201862020 METAI

Pavadinimas		Kodas
Lietuvos sveikatos mokslų universitetas		90.900.2902
Tikslas ó parengti tarptautiniu lygiu konkurencingus specialistus, turinčius aukštesnio lygio bendrąsias ir dalykines kompetencijas, pasirengusius mokytis vis gyvenime, dirbti visuomenės labui ir išlaikyti ryšius su Universitetu; vykdant aukštesnio lygio fundamentaliuosius ir taikomuosius biomedicinos ir flemos kio moksl tyrimus, kurti sveikatos technologijas ir inovacijas ir diegti jas praktik; ugdyti Universiteto atvirumą skirtingoms kultūroms ir tradicijoms, plėtoti ir puoselėti tarptautinius ryšius bei bendradarbiavimą su užsienio partneriais ir Universiteto alumnais studij, mokslo ir praktikos srityse; kryptingai panaudoti sutelktą Universiteto ir ligoninių potencialą flogaus ir gyvūnų sveikatai stiprinti bei prielaidas; ugdyti vidinį Universiteto kultūrą, vieningą ryšį ir socialiai atsakingą Universiteto bendruomenę.		01
<u>Programa:</u> Biomedicinos ir socialinių mokslų srityje aukštesniosios kvalifikacijos specialistų rengimas ir mokslo plėtojimas		01-01
<u>Programos uždavinys:</u> Plėtoti aukštesnio lygio fundamentaliuosius ir taikomuosius biomedicinos ir flemos kio moksl tyrimus Universiteto fakultetuose ir mokslo institutuose		01-01-01-02
<u>Produkto vertinimo kriterijus</u>		P-01-01-01-02-01
1.	Apibrėžimas	Vykdomas tarptautinis mokslo projektas pritrauktas l – santykis su valstybės biudžeto l – omis, skirtomis mokslui, proc.
2.	Ar tai naujas vertinimo kriterijus	Taip
3.	Pasirinkimo pagrindas	Vykdomas tarptautinis mokslo projektas pritrauktas l – ir valstybės biudžeto l – santykio stebėsenai
4.	Skaičiavimo metodas	Vertinamasis metas tarptautinis mokslo projektas l – santykis su valstybės biudžeto l – omis, skirtomis mokslui, išreikštas procentais, palyginimas su praėjusio meto analogišku santykiu (atimant praėjusio meto duomenis iš vertinamasis meto duomenų)
5.	Duomenų šaltinis	MM, LMT, LSMU finansų ir buhalterinės apskaitos programa DB šApskaita
6.	Duomenų auditas	Duomenų auditas nebuvo atliktas
7.	Skaičiavimo reguliarumas	Kasmet
8.	Uf vertinimo kriterijų atsakingas kontaktinis asmuo	Mokslo centro vadovė prof. Ingrida Ulozienė, tel. (8 37) 32 72 76, el. p. Ingrida.Uloziene@lsmuni.lt
9.	Kita informacija apie vertinimo kriterijaus efektyvumą	ó

PRODUKTO KRITERIJAUŠ TECHNINIS PRIEDAS
201862020 METAI

Pavadinimas	Kodas
Lietuvos sveikatos mokslų universitetas	90.900.2902
Tikslas ó parengti tarptautiniu lygiu konkurencingus specialistus, turin ius auk–iausio lygio bendr ias ir dalykines kompetencijas, pasirengusius mokytis vis gyvenim , dirbti visuomen s labui ir i–laikyti ry–ius su Universitetu; vykdant auk–iausio lygio fundamentaliuosius ir taikomuosius biomedicinos ir flem s kio moksl tyrimus, kurti sveikatos technologijas ir inovacijas ir diegti jas praktik ; ugdyti Universiteto atvirum skirtingoms kult roms ir tradicijoms, pl toti ir puosel ti tarptautinius ry–ius bei bendradarbiavim su ufsienio partneriais ir Universiteto alumnais studij , mokslo ir praktikos srityse; kryptingai panaudoti sutelkt Universiteto ir ligonini potencial flogaus ir gyv no sveikatai stiprinti bei prieffi rai; ugdyti vidin Universiteto kult r , viening k rybing ir socialiai atsaking Universiteto bendruomen .	01
<u>Programa:</u> Biomedicinos ir socialini moksl sri i auk–iausiosios kvalifikacijos specialist rengimas ir mokslo pl tojimas	01-01
<u>Programos uždavinys:</u> Pl toti auk–iausio lygio fundamentaliuosius ir taikomuosius biomedicinos ir flem s kio moksl tyrimus Universiteto fakultetuose ir mokslo institutuose	01-01-01-02
<u>Produkto vertinimo kriterijus</u>	P-01-01-01-02-02
1. Apibr fimas	Publikacijos, tenkan ios vienam mokslininko etatui, <i>Clarivate Analytics WoS</i> duomen baz s leidiniuose su IF 20 proc. nuo tos flurnalo kategorijos agreguotojo cituojamumo rodiklio (<i>aggregate impact factor</i>)
2. Ar tai naujas vertinimo kriterijus	Ne
3. Pasirinkimo pagrindas	Kriterijus nustatytas LR TMM ministro 2010 m. liepos 10 d. sakymu Nr. V-1128. Mokslo darb vertinimo rezultatai, gaunami taikant –i metodik , Vyriausybs bei TMM nustatyta tvarka apskai iuojamas mokslo ir studij institucij bazinis finansavimas bei skirstomos doktorant ros vietos institucijoms, pagal LR MS (fin., 2009, Nr. 54-2140) 68 straipsnio 2 dalies ir 70 straipsnio 9 dalies nuostatas
4. Skai iavimo metodas	<i>AIF</i> , agreguotasis cituojamumo rodiklis, ó kiekvienos flurnal krypties kategorijos kasmet apskai iuojamas <i>Clarivate Analytics</i> . Jei straipsnis paskelbtas flurnale, kuris priklauso kelioms CA JCR mokslo kategorijoms, vartojamas keli kategorij agreguot j cituojamumo rodikli vidurkis. vertinamas vienam Universiteto mokslininko etatui tenkan i publikacij skai ius leidiniuose <i>Clarivate Analytics WoS</i> , turin iuose IF nei 20 proc. nuo agreguotojo rodiklio, nustatyto tai flurnal kategorijai (absoliutusias skai ius) $\frac{n \times IF_{20\%}}{p}$ <p style="text-align: center;">p</p> Formul je:

		n IF 20 % ó analizuojam publikacij skai ius, p ó Universiteto mokslinink pilnojo darbo laiko ekvivalentas pagal Personalo tarnybos duomenis
5.	Duomen –altinis	<i>Journal Citation Reports (Clarivate Analytics)</i>
6.	Duomen auditas	Duomen auditas nebuvo atliktas
7.	Skai iavimo reguliarumas	Kasmet
8.	Ufi vertinimo kriterij atsakingas kontaktinis asmuo	Mokslo centro vadov prof. Ingrida Ulozien , tel. (8 37) 32 72 76, el. p. Ingrida.Uloziene@lsmuni.lt
9.	Kita informacija apie vertinimo kriterijaus efektyvum	ó

PRODUKTO KRITERIJAUŠ TECHNINIS PRIEDAS
201862020 METAI

Pavadinimas		Kodas
Lietuvos sveikatos mokslų universitetas		90.900.2902
Tikslas ó parengti tarptautiniu lygiu konkurencingus specialistus, turin ius auk–iausio lygio bendr sias ir dalykines kompetencijas, pasirengusius mokytis vis gyvenim , dirbti visuomen s labui ir i–laikyti ry–ius su Universitetu; vykdant auk–iausio lygio fundamentaliuosius ir taikomuosius biomedicinos ir flem s kio moksl tyrimus, kurti sveikatos technologijas ir inovacijas ir diegti jas praktik ; ugdyti Universiteto atvirum skirtingoms kult roms ir tradicijoms, pl toti ir puosel ti tarptautinius ry–ius bei bendradarbiavim su ufsienio partneriais ir Universiteto alumnais studij , mokslo ir praktikos srityse; kryptingai panaudoti sutelkt Universiteto ir ligonini potencial flogaus ir gyv no sveikatai stiprinti bei prieffi rai; ugdyti vidin Universiteto kult r , viening k rybing ir socialiai atsaking Universiteto bendruomen .		01
<i>Programa.</i> Biomedicinos ir socialini moksl sri i auk–iausiosios kvalifikacijos specialist rengimas ir mokslo pl tojimas		01-01
<i>Programos uždavinys.</i> Pl toti auk–iausio lygio fundamentaliuosius ir taikomuosius biomedicinos ir flem s kio moksl tyrimus Universiteto fakultetuose ir mokslo institutuose		01-01-01-02
Produkto vertinimo kriterijus		P-01-01-01-02-03
1.	Apibr fimas	Universiteto Mokslo fondo paremt doktorant skai iaus santykis su bendru doktorant skai iumi, proc.
2.	Ar tai naujas vertinimo kriterijus	Taip
3.	Pasirinkimo pagrindas	Doktorant mokslini tyrim r mimas
4.	Skai iavimo metodas	Paremt doktorant skai iaus ir vis doktorant skai iaus santykis i–reik–tas procentais
5.	Duomen –altinis	Universiteto Mokslo fondo valdybos nutarimas
6.	Duomen auditas	Duomen auditas nebuvo atliktas
7.	Skai iavimo reguliarumas	Kasmet
8.	Ufl vertinimo kriterij atsakingas kontaktinis asmuo	Mokslo centro vadov prof. Ingrida Ulozien , tel. (8 37) 32 72 76, el. p. Ingrida.Uloziene@lsmuni.lt
9.	Kita informacija apie vertinimo kriterijaus efektyvum	ó

REZULTATO KRITERIJŲ TECHNINIS PRIEDAS
2018-2020 METAI

Pavadinimas	Kodas
Lietuvos sveikatos mokslų universitetas	90.900.2902
Tikslas – parengti tarptautiniu lygiu konkurencingus specialistus, turinčius aukščiausio lygio bendrąsias ir dalykines kompetencijas, pasirengusius mokytis vis gyvenime, dirbti visuomenės labui ir išlaikyti ryšius su Universitetu; vykdančius aukščiausio lygio fundamentaliuosius ir taikomuosius biomedicinos ir flemos kio mokslų tyrimus, kurti sveikatos technologijas ir inovacijas ir diegti jas praktikoje; ugdyti Universiteto atvirumą skirtingoms kultūroms ir tradicijoms, plėtoti ir puoselėti tarptautinius ryšius bei bendradarbiavimą su užsienio partneriais ir Universiteto alumnais studijų, mokslo ir praktikos srityse; kryptingai panaudoti suteiktą Universiteto ir ligoninių potencialą fizinio ir gyvybinio sveikatai stiprinti bei prielaidas; ugdyti vidinį Universiteto kultūrą, vieningą ryšį ir socialiai atsakingą Universiteto bendruomenę.	01
<i>Programa:</i> Biomedicinos ir socialinių mokslų srityje aukščiausios kvalifikacijos specialistų rengimas ir mokslų plėtojimas	01-01
<i>Programos tikslas:</i> gyvendinti –uolaikinę visų studijų pakopų laipsnų suteikimą ir laipsnio nesuteikimą studijų programų plėtrai atsižvelgiant Europos Sąjungos aukštojo mokslo institucijų studijų programų raidą ir perspektyvą, užtikrinti specialistų rengimo kokybę, vykdyti aukšto lygio mokslinius tyrimus ir eksperimentinį plėtrą	01-01-03
Rezultato vertinimo kriterijus	R-01-01-01-03
1. Apibrėžimas	Su strateginiais partneriais vykdomi projektai
2. Ar tai naujas vertinimo kriterijus	Taip
3. Pasirinkimo pagrindas	Kriterijus leidžia vertinti fizinio ir finansinio koncentraciją siekiant gyvendinti LSMU strateginius tikslus
4. Skaičiavimo metodas	Rodiklis apskaičiuojamas sudedant su strateginiais partneriais vykdomus projektus vertinamuoju laikotarpiu
5. Duomenų šaltinis	Padaliniai (Juridinis tarnybos, Plėtrios tarnybos, Mokslo centro) ataskaitos
6. Duomenų auditas	Duomenų auditas nebuvo atliktas
7. Skaičiavimo reguliarumas	Kasmet
8. Už vertinimo kriterijų atsakingas kontaktinis asmuo	Laikiniai einanti TRSC dekaną pareigas prof. Ingrida Janulevičienė, tel. (8 37) 39 60 55, el. p. Ingrida.Januleviciene@lsmuni.lt
9. Kita informacija apie vertinimo kriterijaus efektyvumą	–

PRODUKTO KRITERIJŲ TECHNINIS PRIEDAS
2018-2020 METAI

Pavadinimas		Kodas
Lietuvos sveikatos mokslų universitetas		90.900.2902
Tikslas – parengti tarptautiniu lygiu konkurencingus specialistus, turinčius aukščiausio lygio bendrąsias ir dalykines kompetencijas, pasirengusius mokytis vis gyvenimą, dirbti visuomenės labui ir išlaikyti ryšius su Universitetu; vykdančius aukščiausio lygio fundamentaliuosius ir taikomuosius biomedicinos ir flemos kio mokslų tyrimus, kurti sveikatos technologijas ir inovacijas ir diegti jas praktikoje; ugdyti Universiteto atvirumą skirtingoms kultūroms ir tradicijoms, plėtoti ir puoselėti tarptautinius ryšius bei bendradarbiavimą su užsienio partneriais ir Universiteto alumnais studijų, mokslo ir praktikos srityse; kryptingai panaudoti sutelktą Universiteto ir ligoninių potencialą fizinio ir gyvybinio sveikatai stiprinti bei prielaidas; ugdyti vidinį Universiteto kultūrą, vieningą ryšį ir socialiai atsakingą Universiteto bendruomenę.		01
<i>Programa:</i> Biomedicinos ir socialinių mokslų srityje aukščiausiosios kvalifikacijos specialistų rengimas ir mokslo plėtojimas		01-01
<i>Programos uždavinys:</i> Plėtoti ir puoselėti tarptautinius ryšius bei bendradarbiavimą su užsienio partneriais ir Universiteto alumnais studijų, mokslo ir praktikos srityse		01-01-01-03
Produkto vertinimo kriterijus		P-01-01-01-03-01
1.	Apibrėžimas	Didinti užsienio dėstytojų skaičių ir dalis bendrame dėstytojų skaičiuje, proc.
2.	Ar tai naujas vertinimo kriterijus	Taip
3.	Pasirinkimo pagrindas	Užsienio dėstytojai didina dėstymo ir studijų kokybę, prisideda prie Universiteto finomumo pasaulyje
4.	Skaičiavimo metodas	Rodiklis apskaičiuojamas dalijant užsienio dėstytojų (darbint, atvykusių pagal oficialias mainų programas arba dėsinius pagal suderintą programą) skaičių bendro dėstytojų skaičiu; gauti užsienio dėstytojų skaičių dalį dalijant iš praėjusių metų užsienio dėstytojų skaičių dalies, išgauto santykio atimama 1 ir padauginama iš imto
5.	Duomenų šaltinis	Personalo, TRSC statistiniai duomenys
6.	Duomenų auditas	Duomenų auditas nebuvo atliktas
7.	Skaičiavimo reguliarumas	Kasmet
8.	Užfaktinimo kriterijų atsakingas kontaktinis asmuo	Laikiniai einanti TRSC dekaną pareigas prof. Ingrida Janulevičienė, tel. (8 37) 39 60 55, el. p. Ingrida.Januleviciene@lsmuni.lt
9.	Kita informacija apie vertinimo kriterijaus efektyvumą	–

PRODUKTO KRITERIJAUŠ TECHNINIS PRIEDAS
201862020 METAI

Pavadinimas		Kodas
Lietuvos sveikatos mokslų universitetas		90.900.2902
Tikslas ó parengti tarptautiniu lygiu konkurencingus specialistus, turin ius auk–iausio lygio bendr sias ir dalykines kompetencijas, pasirengusius mokytis vis gyvenim , dirbti visuomen s labui ir i–laikyti ry–ius su Universitetu; vykdant auk–iausio lygio fundamentaliuosius ir taikomuosius biomedicinos ir flem s kio moksl tyrimus, kurti sveikatos technologijas ir inovacijas ir diegti jas praktik ; ugdyti Universiteto atvirum skirtingoms kult roms ir tradicijoms, pl toti ir puosel ti tarptautinius ry–ius bei bendradarbiavim su ufsienio partneriais ir Universiteto alumnais studij , mokslo ir praktikos srityse; kryptingai panaudoti sutelkt Universiteto ir ligonini potencial flogaus ir gyv no sveikatai stiprinti bei prieffi rai; ugdyti vidin Universiteto kult r , viening k rybing ir socialiai atsaking Universiteto bendruomen .		01
<i>Programa:</i> Biomedicinos ir socialini moksl sri i auk–iausiosios kvalifikacijos specialist rengimas ir mokslo pl tojimas		01-01
<i>Programos uždavinys:</i> Pl toti ir puosel ti tarptautinius ry–ius bei bendradarbiavim su ufsienio partneriais ir Universiteto alumnais studij , mokslo ir praktikos srityse		01-01-01-03
Produkto vertinimo kriterijus		P-01-01-01-03-02
1.	Apibr flimas	Student , i–vykstan i dalin ms studijoms ir praktikai ufsien pagal main programas, skai iaus santykis su bendru student skai iumi, proc.
2.	Ar tai naujas vertinimo kriterijus	Ne
3.	Pasirinkimo pagrindas	Dalin s studijos ufsienyje didina student patirt , prisideda prie studij kokyb s didinimo, tarpkult ri–kumo ir tarptauti–kumo pl tros
4.	Skai iavimo metodas	Rodiklis apskai iuojamas dalijant student , per vienus akademinis metus i–vykstan i dalin ms studijoms ir praktikoms ufsien pagal main programas, skai i i– bendro student skai iaus ir santyk dauginant i––imto
5.	Duomen –altinis	TRSC statistiniai duomenys
6.	Duomen auditas	Duomen auditas nebuvo atliktas
7.	Skai iavimo reguliarumas	Kasmet
8.	Ufl vertinimo kriterij atsakingas kontaktinis asmuo	Laikiniai einanti TRSC dekanos pareigas prof. Ingrida Janulevi en , tel. (8 37) 39 60 55, el. p. Ingrida.Januleviciene@lsmuni.lt
9.	Kita informacija apie vertinimo kriterijaus efektyvum	ó

REZULTATO KRITERIJAUŠ TECHNINIS PRIEDAS
2018-2020 METAI

Pavadinimas		Kodas
Lietuvos sveikatos mokslų universitetas		90.900.2902
Tikslas – parengti tarptautiniu lygiu konkurencingus specialistus, turinčius aukščiausio lygio bendrąsias ir dalykines kompetencijas, pasirengusius mokytis vis gyvenime, dirbti visuomenės labui ir išlaikyti ryšius su Universitetu; vykdančius aukščiausio lygio fundamentaliuosius ir taikomuosius biomedicinos ir flemos kio moksl tyrimus, kurti sveikatos technologijas ir inovacijas ir diegti jas praktik; ugdyti Universiteto atvirumą skirtingoms kultūroms ir tradicijoms, plėtoti ir puoselėti tarptautinius ryšius bei bendradarbiavimą su užsienio partneriais ir Universiteto alumnais studijų, mokslo ir praktikos srityse; kryptingai panaudoti sutelktą Universiteto ir ligoninių potencialą flogaus ir gyvūnų sveikatai stiprinti bei prielaidas; ugdyti vidinį Universiteto kultūrą, vieningą ryšį ir socialiai atsakingą Universiteto bendruomenę.		01
<i>Programa:</i> Biomedicinos ir socialinių mokslų srityje aukščiausiosios kvalifikacijos specialistų rengimas ir mokslo plėtojimas		01-01
<i>Programos tikslas:</i> gyvendinti –uolaikinę visų studijų pakopų laipsnų suteikimą ir laipsnio nesuteikimą studijų programų plėtrai atsivertelgiant Europos Sąjungos aukščiausio mokslo institucijų studijų programų raidą ir perspektyvą, uftikrinti specialistų rengimo kokybę, vykdyti aukščiausio lygio mokslinius tyrimus ir eksperimentinius		01-01-04
Rezultato vertinimo kriterijus		R-01-01-01-04
1.	Apibrėžimas	Didėjantis Universiteto bendruomenės pasitenkinimas
2.	Ar tai naujas vertinimo kriterijus	Taip
3.	Pasirinkimo pagrindas	Siekiant konkurencingumo Lietuvoje ir užsienyje, būtina skatinti kokybę ir iniciatyvumą, kurie yra inovacijų kūrėjų ir universiteto konkurencingumo prielaida
4.	Skaičiavimo metodas	Kokybinis tyrimas, vykdomas apklausos metodu. Kiekvieno ataskaitinio laikotarpio rezultatas lyginamas su ankstesnių laikotarpių rezultatais. Laikotarpio rezultatas apskaičiuojamas kaip bendras visų respondentų pasitenkinimo balų vidurkis. Kiekvieno respondento pasitenkinimas vertinamas balu, apskaičiuojamu kaip visų atsakymų uftduotus klausimus, vertintų pagal Likerto skalę, vidurkis
5.	Duomenų šaltinis	Apklausos duomenys
6.	Duomenų auditas	Duomenų auditas nebuvo atliktas
7.	Skaičiavimo reguliarumas	Kasmet
8.	Uft vertinimo kriterijų atsakingas kontaktinis asmuo	Rinkodaros ir komunikacijos tarnybos vadov Vitalija Ruseckė, tel. (8 37) 39 58 02, el. p. Vitalija.Rusecke@lsmuni.lt
9.	Kita informacija apie vertinimo kriterijaus efektyvumą	–

PRODUKTO KRITERIJAUŠ TECHNINIS PRIEDAS
2018-2020 METAI

Pavadinimas	Kodas
Lietuvos sveikatos mokslų universitetas	90.900.2902
Tikslas – parengti tarptautiniu lygiu konkurencingus specialistus, turinčius aukščiausio lygio bendrąsias ir dalykines kompetencijas, pasirengusius mokytis vis gyvenime, dirbti visuomenės labui ir išlaikyti ryšius su Universitetu; vykdančius aukščiausio lygio fundamentaliuosius ir taikomuosius biomedicinos ir flemos kio moksl tyrimus, kurti sveikatos technologijas ir inovacijas ir diegti jas praktik; ugdyti Universiteto atvirumą skirtingoms kultūroms ir tradicijoms, plėtoti ir puoselėti tarptautinius ryšius bei bendradarbiavimą su užsienio partneriais ir Universiteto alumnais studij, mokslo ir praktikos srityse; kryptingai panaudoti sutelktą Universiteto ir ligoninių potencialą fizinio ir gyvūnų sveikatai stiprinti bei prielaidas; ugdyti vidinį Universiteto kultūrą, vieningą kryptingą ir socialiai atsakingą Universiteto bendruomenę.	01
<u>Programa:</u> Biomedicinos ir socialinių mokslų srityje aukščiausiosios kvalifikacijos specialistų rengimas ir mokslo plėtojimas	01-01
<u>Programos uždavinys</u> Ugdyti vieningą, kryptingą ir socialiai atsakingą Universiteto bendruomenę	01-01-01-04
<u>Produkto vertinimo kriterijus</u>	P-01-01-01-04-01
1. Apibrėžimas	Didįjį renginių organizuotumą
2. Ar tai naujas vertinimo kriterijus	Taip
3. Pasirinkimo pagrindas	Kriterijus leidžia vertinti organizuotumą kultūros ir sporto, muziejų renginių srityje
4. Skaičiavimo metodas	n- j metų renginių skaičiaus pokytis, palyginti su (n-1)-aisiais metais, išreikštas procentais
5. Duomenų šaltinis	Kultūros centro, Sporto centro, muziejų statistiniai duomenys
6. Duomenų auditas	Duomenų auditas nebuvo atliktas
7. Skaičiavimo reguliarumas	Kasmet
8. Užfaktinimo kriterijų atsakingas kontaktinis asmuo	Kultūros centro vadovė Monika Miliūtė, tel. (8 37) 79 37 85, el.p. Monika.Miliute@lsmuni.lt
9. Kita informacija apie vertinimo kriterijaus efektyvumą	–

REZULTATO KRITERIJAUŠ TECHNINIS PRIEDAS
2018-2020 METAI

Pavadinimas	Kodas
Lietuvos sveikatos mokslų universitetas	90.900.2902
Tikslas – parengti tarptautiniu lygiu konkurencingus specialistus, turinčius aukščiausio lygio bendrąsias ir dalykines kompetencijas, pasirengusius mokytis vis gyvenimą, dirbti visuomenės labui ir išlaikyti ryšius su Universitetu; vykdančius aukščiausio lygio fundamentaliuosius ir taikomuosius biomedicinos ir flemoskio mokslų tyrimus, kurti sveikatos technologijas ir inovacijas ir diegti jas praktikoje; ugdyti Universiteto atvirumą skirtingoms kultūroms ir tradicijoms, plėtoti ir puoselėti tarptautinius ryšius bei bendradarbiavimą su užsienio partneriais ir Universiteto alumnais studijų, mokslo ir praktikos srityse; kryptingai panaudoti sutelktą Universiteto ir ligoninių potencialą fizinio ir gyvybinio sveikatai stiprinti bei prielaidas; ugdyti vidinį Universiteto kultūrą, vieningą ryšį ir socialiai atsakingą Universiteto bendruomenę.	01
<u>Programa:</u> Biomedicinos ir socialinių mokslų srityje aukščiausiosios kvalifikacijos specialistų rengimas ir mokslo plėtojimas	01-01
<u>Programos tikslas:</u> gyvendinti –uolaikinę visų studijų pakopų laipsnų suteikimą ir laipsnio nesuteikimą studijų programų plėtrai atsižvelgiant Europos Sąjungos aukštojo mokslo institucijų studijų programų raidą ir perspektyvą, užtikrinti specialistų rengimo kokybę, vykdyti aukšto lygio mokslinius tyrimus ir eksperimentinį plėtrą	01-01-05
<u>Rezultato vertinimo kriterijus</u>	R-01-01-01-05
1. Apibrėžimas	Didėjantis Universiteto darbuotojų pasitenkinimas
2. Ar tai naujas vertinimo kriterijus	Taip
3. Pasirinkimo pagrindas	Greitas sprendimų priėmimas, trumpa darbo proceso grandinė, centralizuoti ir paprasti rutininiai administraciniai procesai didina darbuotojų darbo kokybę, padeda greičiau pasiekti numatytą rezultatą
4. Skaičiavimo metodas	Kokybinis tyrimas, vykdomas apklausos metodu. Kiekvieno ataskaitinio laikotarpio rezultatas lyginamas su ankstesnių laikotarpių rezultatais. Laikotarpio rezultatas apskaičiuojamas kaip bendras visų respondentų pasitenkinimo balų vidurkis. Kiekvieno respondento pasitenkinimas vertinamas balu, apskaičiuojamu kaip visų atsakymų uždutų klausimus, vertintų pagal Likerto skalę, vidurkis
5. Duomenų šaltinis	Apklauso duomenys
6. Duomenų auditas	Duomenų auditas nebuvo atliktas
7. Skaičiavimo reguliarumas	Kasmet
8. Užfvertinimo kriterijų atsakingas kontaktinis asmuo	Rinkodaros ir komunikacijos tarnybos vadov Vitalija Ruseckė, tel. (8 37) 39 58 02, el. p. Vitalija.Rusecke@lsmuni.lt
9. Kita informacija apie vertinimo kriterijaus efektyvumą	–

PRODUKTO KRITERIJAUŠ TECHNINIS PRIEDAS
201862020 METAI

Pavadinimas		Kodas
Lietuvos sveikatos mokslų universitetas		90.900.2902
Tikslas ó parengti tarptautiniu lygiu konkurencingus specialistus, turin ius auk–iausio lygio bendr sias ir dalykines kompetencijas, pasirengusius mokytis vis gyvenim , dirbti visuomen s labui ir i–laikyti ry–ius su Universitetu; vykdant auk–iausio lygio fundamentaliuosius ir taikomuosius biomedicinos ir flem s kio moksl tyrimus, kurti sveikatos technologijas ir inovacijas ir diegti jas praktik ; ugdyti Universiteto atvirum skirtingoms kult roms ir tradicijoms, pl toti ir puosel ti tarptautinius ry–ius bei bendradarbiavim su ufsienio partneriais ir Universiteto alumnais studij , mokslo ir praktikos srityse; kryptingai panaudoti suteikt Universiteto ir ligonini potencial flogaus ir gyv no sveikatai stiprinti bei prieffi rai; ugdyti vidin Universiteto kult r , viening k rybing ir socialiai atsaking Universiteto bendruomen .		01
<i>Programa:</i> Biomedicinos ir socialini moksl sri i auk–iausiosios kvalifikacijos specialist rengimas ir mokslo pl tojimas		01-01
<i>Programos uždavinys :</i> Gerinti veiklos proces efektyvym , siekiant racionaliai naudoti i–teklius		01-01-01-05
Produkto vertinimo kriterijus		P-01-01-01-05-01
1.	Apibr flimas	Did jantis darbuotoj pasitenkinimas
2.	Ar tai naujas vertinimo kriterijus	Taip
3.	Pasirinkimo pagrindas	Greiau ir kokybi–kiau suteikiamos vidin s administracin s paslaugos vartotojams
4.	Skai iavimo metodas	Kokybinis tyrimas, vykdomas apklausos metodu. Kiekvieno ataskaitinio laikotarpio rezultatas lyginamas su ankstesni laikotarpi rezultatais. Laikotarpio rezultatas apskai iuojamas kaip bendras vis respondent pasitenkinimo bal vidurkis. Kiekvieno respondento pasitenkinimas vertinamas balu, apskai iuojamu kaip vis atsakym uflduotus klausimus, vertint pagal Likerto skal , vidurkis
5.	Duomen –altinis	Apklausos duomenys
6.	Duomen auditas	Duomen auditas nebuvo atliktas
7.	Skai iavimo reguliarumas	Kasmet
8.	Ufl vertinimo kriterij atsakingas kontaktinis asmuo	Rinkodaros ir komunikacijos tarnybos vadov Vitalija Ruseck , tel. (8 37) 39 58 02, el. p. Vitalija.Rusecke@lsmuni.lt
9.	Kita informacija apie vertinimo kriterijaus efektyvum	ó

REZULTATO KRITERIJŲ TECHNINIS PRIEDAS
2018-2020 METAI

Pavadinimas		Kodas
Lietuvos sveikatos mokslų universitetas		90.900.2902
Tikslas – parengti tarptautiniu lygiu konkurencingus specialistus, turinčius aukščiausio lygio bendrąsias ir dalykines kompetencijas, pasirengusius mokytis vis gyvenimą, dirbti visuomenės labui ir išlaikyti ryšius su Universitetu; vykdančius aukščiausio lygio fundamentaliuosius ir taikomuosius biomedicinos ir flemoskio mokslų tyrimus, kurti sveikatos technologijas ir inovacijas ir diegti jas praktikoje; ugdyti Universiteto atvirumą skirtingoms kultūroms ir tradicijoms, plėtoti ir puoselėti tarptautinius ryšius bei bendradarbiavimą su užsienio partneriais ir Universiteto alumnais studijų, mokslo ir praktikos srityse; kryptingai panaudoti sutelktą Universiteto ir ligoninių potencialą fizinio ir gyvybinio sveikatai stiprinti bei prielaidas; ugdyti vidinį Universiteto kultūrą, vieningą kryptingą ir socialiai atsakingą Universiteto bendruomenę.		01
<u>Programa:</u> Studentų mimos		01-02
<u>Programos tikslas:</u> Teikti Universiteto pirmosios, antrosios ir trečiosios pakopų, vientisą studijų bei laipsnio nesuteikiantis studijų valstybės finansuojamiems studentams finansinį paramą		01-02-01
<u>Rezultato vertinimo kriterijus</u>		R-01-02-01-01
1.	Apibrėžimas	Paramos garantavimas visoms studijų pakopoms bei laipsnio nesuteikiantis studijų studentams, proc.
2.	Ar tai naujas vertinimo kriterijus	Taip
3.	Pasirinkimo pagrindas	Rodiklis atspindi valstybės finansuojamų pirmosios, antrosios, trečiosios pakopų, vientisą studijų bei laipsnio nesuteikiantis studijų studentų gaunantį valstybės paramą per stipendijas, dalį
4.	Skaičiavimo metodas	$\frac{k}{n} \times 100$ k – vidutinis metinis pirmosios, antrosios pakopų, vientisą studijų studentų, rezidentų ir doktorantų, gavusių stipendijas, skaičius n – vidutinis visų pirmosios, antrosios pakopų, vientisą studijų studentų, rezidentų ir doktorantų skaičius
5.	Duomenų šaltinis	LSMU studijų informacinė sistema (SIS), LSMU finansų ir buhalterinės apskaitos programa DB šApskaita
6.	Duomenų auditas	Duomenų auditas nebuvo atliktas
7.	Skaičiavimo reguliarumas	Kasmet, metų pabaigoje
8.	Ufiliacinio vertinimo kriterijaus atsakingas kontaktinis asmuo	Ekonomistė Gintarė Šnavienė, tel. (8 37) 37 21 79, el. p. Gintare.Cesnaviciene@ismuni.lt
9.	Kita informacija apie vertinimo kriterijaus efektyvumą	–

PRODUKTO KRITERIJŲ TECHNINIS PRIEDAS
2018-2020 METAI

Pavadinimas		Kodas
Lietuvos sveikatos mokslų universitetas		90.900.2902
Tikslas – parengti tarptautiniu lygiu konkurencingus specialistus, turinčius aukščiausio lygio bendrąsias ir dalykines kompetencijas, pasirengusius mokytis vis gyvenimą, dirbti visuomenės labui ir išlaikyti ryšius su Universitetu; vykdančius aukščiausio lygio fundamentaliuosius ir taikomuosius biomedicinos ir flemos kio mokslų tyrimus, kurti sveikatos technologijas ir inovacijas ir diegti jas praktiką; ugdyti Universiteto atvirumą skirtingoms kultūroms ir tradicijoms, plėtoti ir puoselėti tarptautinius ryšius bei bendradarbiavimą su užsienio partneriais ir Universiteto alumnais studijų, mokslo ir praktikos srityse; kryptingai panaudoti sutelktą Universiteto ir ligoninių potencialą flogaus ir gyvūnų sveikatai stiprinti bei prielaidas; ugdyti vidinį Universiteto kultūrą, vieningą ryšį ir socialiai atsakingą Universiteto bendruomenę.		01
<i>Programa:</i> Studentų mimos		01-02
<i>Programos uždavinys:</i> Garantuoti paramą vis studijų pakop studentams skiriant stipendijas ir tenkinti kitus jų poreikius		01-02-01-01
Produkto vertinimo kriterijus		P-01-02-01-01-01
1.	Apibrėžimas	Pirmosios, antrosios, trečiosios pakop ir vientisųjų studijų studentams bei laipsnio nesuteikiančių studijų studentams skatinti skirtą lėšų panaudojimas, proc.
2.	Ar tai naujas vertinimo kriterijus	Taip
3.	Pasirinkimo pagrindas	Rodiklis atspindi valstybės biudžeto lėšų panaudojimo efektyvumą gerai besimokantiems pirmosios, antrosios pakop ir vientisųjų studijų studentams, doktorantams bei rezidentams skatinti. Stipendijos mokamos Lietuvos Respublikos Vyriausybės nutarimais, reglamentuojančiais stipendijų mokėjimą doktorantams ir rezidentams, taip pat LSMU pirmosios, antrosios pakop ir vientisųjų studijų studentams skatinamųjų stipendijų skyrimo nuostatą nustatyta tvarka
4.	Skaičiavimo metodas	$\frac{n}{k} \times 100$ n – panaudotos valstybės biudžeto lėšos k – skirtos valstybės biudžeto lėšos pirmosios, antrosios pakop ir vientisųjų studijų studentams skatinti
5.	Duomenų šaltinis	LSMU studijų informacinė sistema (SIS), LSMU finansų ir buhalterinės apskaitos programa DB šApskaita
6.	Duomenų auditas	Duomenų auditas nebuvo atliktas
7.	Skaičiavimo reguliarumas	Kasmet, metų pabaigoje
8.	Uflio vertinimo kriterijų atsakingas kontaktinis asmuo	Ekonomistė Gintarė esnavienė, tel. (8 37) 37 21 79, el. p. Gintare.Cesnaviciene@lsmuni.lt
9.	Kita informacija apie vertinimo kriterijaus efektyvumą	–