



LIETUVOS SVEIKATOS  
MOKSLŲ UNIVERSITETAS

**2017–2019 METŲ**  
**STRATEGINIS VEIKLOS PLANAS:**  
**VALSTYBĖS BIUDŽETO**  
**TIESIOGINIAI ASIGNAVIMAI**

**KAUNAS, 2016 m.**

PATVIRTINTA

Lietuvos sveikatos mokslų universiteto Taryba

2016 m. gruodžio 23 d. Nr. UT1-7-4

**LIETUVOS SVEIKATOS MOKSLŲ UNIVERSITETAS, 302536989**  
**2017–2019 METŲ STRATEGINIS VEIKLOS PLANAS**

**VIZIJA**

Lyderiaujantis Europoje sveikatos mokslų universitetas visuomenės klestėjimui

**I. MISIJA IR STRATEGINIAI POKYČIAI**

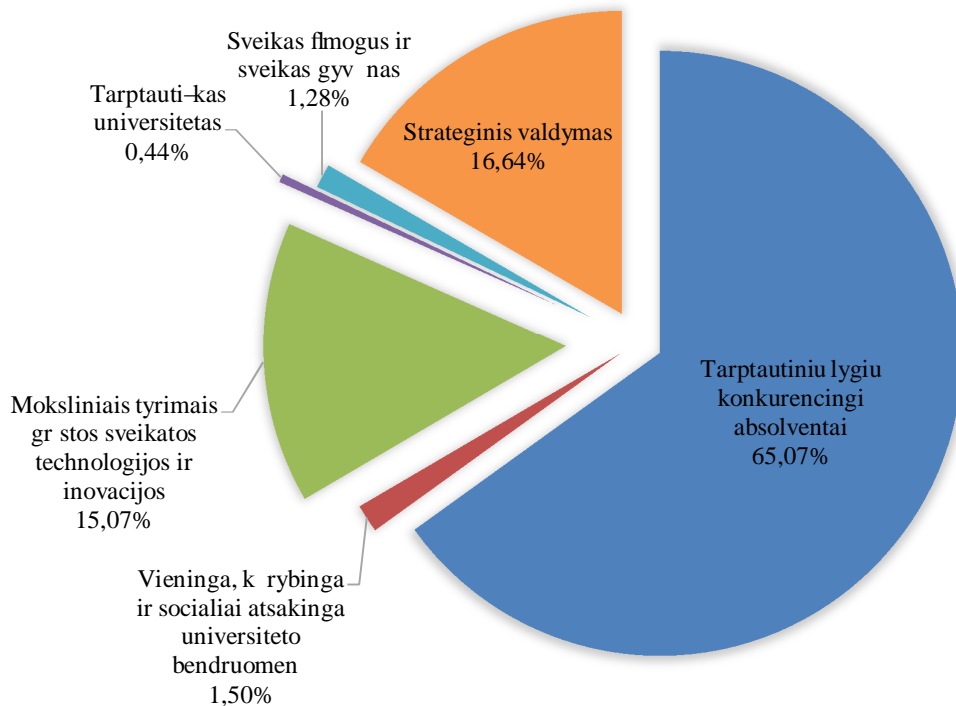
Kurti, kaupti, sisteminti ir skleisti mokslines, naujausias mokslų ir studijų laimėjimus, mokyti ir ugdyti karybius, doktorantus, iniciatyvius, išsilavinusius, sveikus, savarankiškus ir versliuosius asmenis, puoselėti demokratiją ir gerovę, ugdyti sveikus ir išsilavinusius visuomenės narius. Išskirtinis LSMU vaidmuo šiame ugdymo procese yra sveikos visuomenės siekis, laiduojantis socialiniam ir ekonominiams pažangumui, civilizacinę Lietuvos tapatybę, valstybės ir pasaulio kultūros tradicijų kirkimą, palaikymą ir plėtotę. Gyvenimo sveikatos ir gerovės garantavimas yra integrali šio siekio dalis.

**VEIKLOS KONTEKSTAS**

Lietuvos sveikatos mokslų universitetas parengė ir patvirtino 2017-2019 m. strateginį planą, kuriame suformulavo pagrindines strateginio plano kryptis, šiose kryptyse išskirti strateginius tikslus, suformulavo uždavinius ir priemones šiems tikslams gyvendinti, taip pat suformulavo būtiniausias lygas strateginiams tikslams pasiekti.

**2017 m. asignavimai veiklos prioritetams įgyvendinti (tūkst. Eur)**

Prioriteto pavadinimas (strateginio plano kryptys)	Asignavimai
1. Tarptautiniu lygiu konkurencingi absolventai	16 170,0
2. Moksliniais tyrimais grąžinti sveikatos technologijos ir inovacijos	3 744,0
3. Tarptautiškai orientuotas universitetas	109,0
4. Sveikas filmogus ir sveikas gyventojus	318,0
5. Vieninga, karybinga ir socialiai atsakinga universiteto bendruomenė	373,0
6. Strateginis valdymas	4 135,0



1 pav. 2017 m. asignavimai veiklos prioritetams gyvendinti (procentais)

### Veiklos efektyvumo didinimo kryptys

#### 1. Tarptautiniu lygiu konkurencingi absolventai:

- garantuoti tolesnį gebėjimą, talentingumą ir motyvuotą abiturientų pritraukimą studijuoti;
- nuolat gerinant studijų kokybę, suteikti studentams aukšto lygio bendrąsias ir dalykines kompetencijas;
- garantuoti, kad edukacinė ir dalykinė studentų kompetencija atitiktų studijuojančiųjų reikavimus;
- plėtoti mokymosi visą gyvenimą sistemą.

#### 2. Moksliniais tyrimais grįstos sveikatos technologijos ir inovacijos:

- gerinti mokslinių tyrimų vadovybių ir išteklių panaudojimo efektyvumą;
- skatinti tarpinstitucinį, tarpsektorinį, tarptautinį bendradarbiavimą, plėtojant aukšto lygio sumaniosios specializacijos krypties mokslinius tyrimus;
- ugdyti jaunuosius talentus, sudaryti sąlygas mokslinėje karjeroje;
- telkti ir stiprinti žmogiškąjį MTEP potencialą ir užtikrinti jo aukšto lygio sumaniosios specializacijos krypties kvalifikaciją;
- skatinti mokslo finansišką komercializavimą.

#### 3. Tarptautiškas universitetas:

- ugdyti Universiteto bendruomenės tarptautiškumą;
- tarptautinius Universiteto ryšius išplėtoti strategines partnerystes ir projektus;
- plėtoti studijų ir mokslo tarptautiškumą.

#### 4. Sveikas žmogus ir sveikas gyvenimas:

- ugdyti sveiką Universiteto bendruomenę;
- ugdyti sveiką visuomenę;

- panaudoti mokslinių tyrimų rezultatus klinikoje praktikoje asmens ir visuomenės labui Universiteto ligoninių ilgalaikės strateginės planų kontekste.
- dalyvauti formuojant gyvūnų sveikatos ir gerovės politiką;
- garantuoti gyvūnų ligų diagnostikos, gydymo paslaugų vairov ir kokybę bei profilaktiką.

#### **5. Vieninga, kūrybinga ir socialiai atsakinga universiteto bendruomenė:**

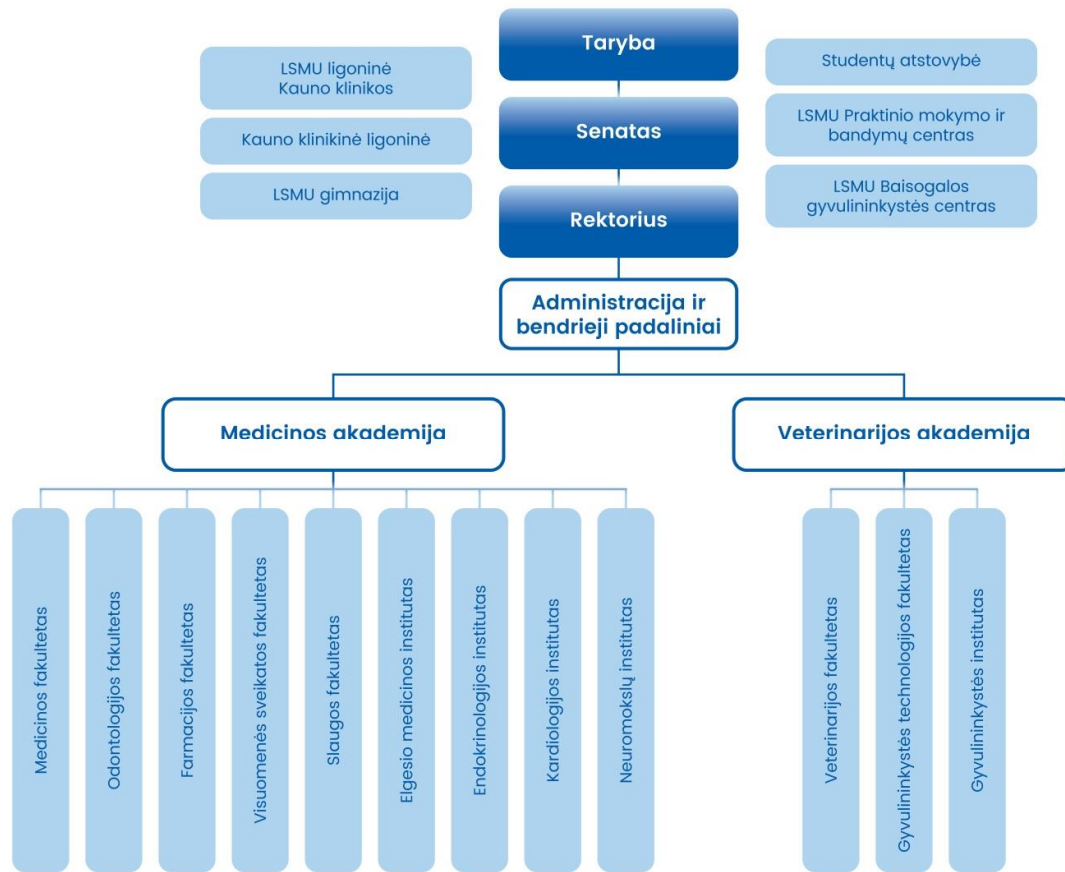
- telkti Universiteto bendruomenę, stiprinti tarpusavio ryšius tarp bendruomenės narių;
- ugdyti kūrybingumą, iniciatyvumą Universiteto bendruomenėje;
- ugdyti socialiai atsakingą ir atvirą Universiteto bendruomenę.

#### **6. Strateginis valdymas:**

- didinti darbo ir bendrąsias darbuotojų kompetencijas;
- didinti darbuotojų motyvaciją sudarant kūrybingas ir socialiai palankias darbo sąlygas;
- garantuoti išuolaikinius informacinius technologijomis grįstas darbo ir studijų sąlygas visiems Universiteto bendruomenės nariams;
- ugdyti bendruomenę geresniems naudoti IT išteklius;
- toliau kurti išuolaikinius reikalavimus atitinkančią mokslui, studijoms ir praktikai reikalingą infrastruktūrą;
- geriau panaudoti tarpinstituciniams sinergijų galimybes valdymo, procesų optimizavimo ir infrastruktūros panaudojimo efektyvumui gerinti;
- didinti valdymo ir administravimo procesų efektyvumą;
- mąstyti administracinius procesus naujai;
- garantuoti ekonominį Universiteto tvarumą, panaudojant tiek vidinius, tiek išorinius pritraukiamus išteklius pagrindiniams Universiteto veikloms vykdyti, ir sukurti sąlygas papildomoms veikloms gyvendinti bei infrastruktūrai palaikyti ir plėtoti;
- tobulinti lėšų paskirstymo modelį finansiniam stabilumui didinti;
- didinti Universiteto finansiniam ir kurti aukščiausio lygio specializuoto universiteto įvaizdį Lietuvoje ir užsienyje;
- atlikti darbdavio lėšų atitinkančią specialistų poreikio analizę ir ilgalaikę prognozę;
- populiarinti vykdomas studijų programas, mokslinius tyrimus ir sveikatos priežiūros paslaugas Lietuvoje ir užsienyje.

### **UNIVERSITETAS ŠIANDIEN**

2016 metais Universiteto Medicinos akademijoje (MA) ir Veterinarijos akademijoje (VA) buvo 7 fakultetai ir 5 mokslo institutai, o studijų, mokslo, klinikoje praktikoje vienos, socialinės, kultūros ir kitoms reikšmingoms tenkinti veikė 111 struktūrinių padalinių. Universitetas yra didžiausias Baltijos regione ligoninių ir V– Lietuvos sveikatos mokslų universiteto ligoninių Kauno klinikos (toliau – Kauno klinikos) ir V– Kauno klinikoje ligoninių vienas iš steigėjų, LSMU gimnazijos steigėjas, V– LSMU Praktinio mokymo ir bandymų centro steigėjas, V– LSMU Baisogalos gyvulininkystės centro steigėjas. Universiteto struktūra pateikta 2 pav. Universiteto bendruomenę sudaro 24 615 asmenų (pagal 2016 m. spalio 1 d. duomenis). LSMU dirba 2 645 darbuotojai ir 1 167 d. studentai (7 akademikai, 166 profesoriai ir 237 docentai) ir 223 mokslo darbuotojai (22 vyriausieji ir 55 vyresnieji). Kauno klinikoje dirba per 2 200 gydytojų ir gydytojų rezidentų, 2 400 slaugos specialistų, Kauno klinikoje ligoninėje ir 520 gydytojų ir gydytojų rezidentų, 675 slaugos specialistai. LSMU gimnazijoje mokosi 625 moksleiviai.



2 pav. Universiteto struktūra

## UNIVERSITETO STRATEGINIS TIKSLAS IR PROGRAMOS

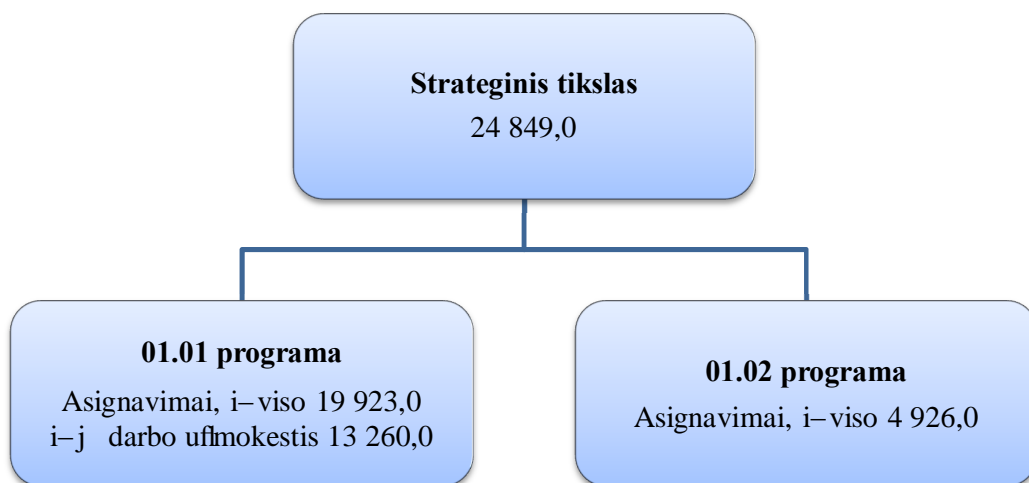
### Universiteto strateginis tikslas

Parengti tarptautiniu lygiu konkurencingus specialistus, turinčius aukščiausio lygio bendrąsias ir dalykines kompetencijas, pasirengusius mokytis vis gyvenimą, dirbti visuomenės labui ir išlaikyti ryšius su Universitetu; vykdyti aukščiausio lygio fundamentaliuosius ir taikomuosius biomedicinos ir farmakologinio mokslų tyrimus, kurti sveikatos technologijas ir inovacijas ir diegti jas praktiškai; ugdyti Universiteto atvirumą skirtingoms kultūroms ir tradicijoms, plėtoti ir puoselėti tarptautinius ryšius bei bendradarbiavimą su užsienio partneriais ir Universiteto alumnais studijų, mokslo ir praktikos srityse; kryptingai panaudoti sutelktą Universiteto ir ligoninių potencialą žmogaus ir gyvūnų sveikatai stiprinti bei prielaidas; ugdyti vidinį Universiteto kultūrą, vieningą kolektyvą ir socialiai atsakingą Universiteto bendruomenę.

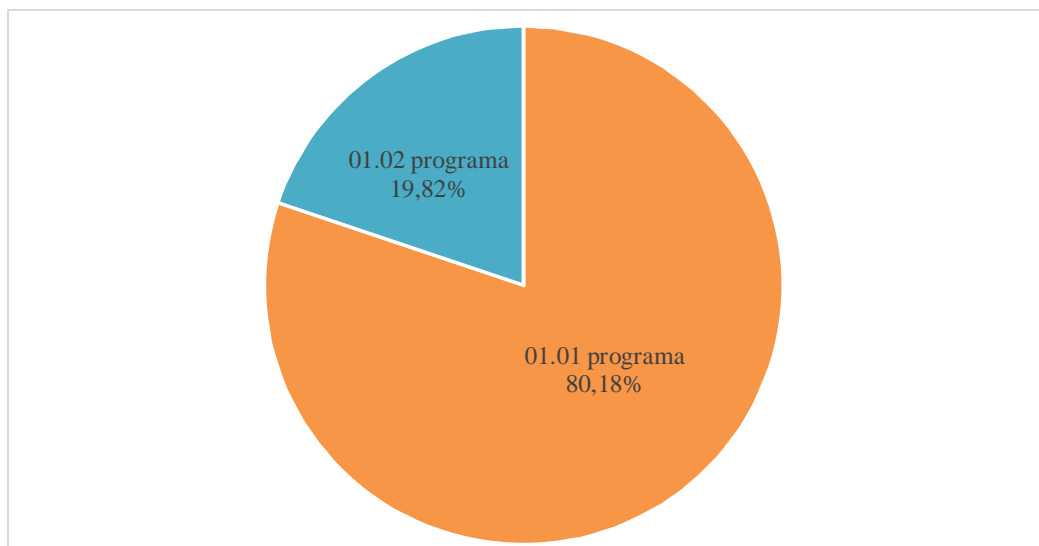
Universitetas, gyvendindamas strateginį tikslą, 2017 metais vykdys dvi programas:

1. Biomedicinos ir socialinių mokslų srityje aukščiausiosios kvalifikacijos specialistų rengimas ir mokslo plėtojimas (valstybės biudžeto lėšomis, programos kodas 01.01);
2. Studentų rengimas (valstybės biudžeto lėšomis, programos kodas 01.02).

Lietuvos sveikatos moksl universiteto valstyb s biudfeto tiesiogini asignavim paskirstymas pagal 2017 m. vykdomas programas pateikiamas 3 pav., 4 pav. 2 lentel je pateikiami program asignavimai ir valdymo i-laidos 2017-2019 met laikotarpiu.



**3 pav.** 2017 m. valstyb s biudfeto tiesioginiai asignavimai strateginiam tikslui ir programoms gyvendinti (t kst. Eur)



**4 pav.** 2017 m. valstyb s biudfeto tiesioginiai asignavimai programoms gyvendinti (procentais)

## 2017-2019 metų programų asignavimai ir valdymo išlaidos (tūkst. Eur)

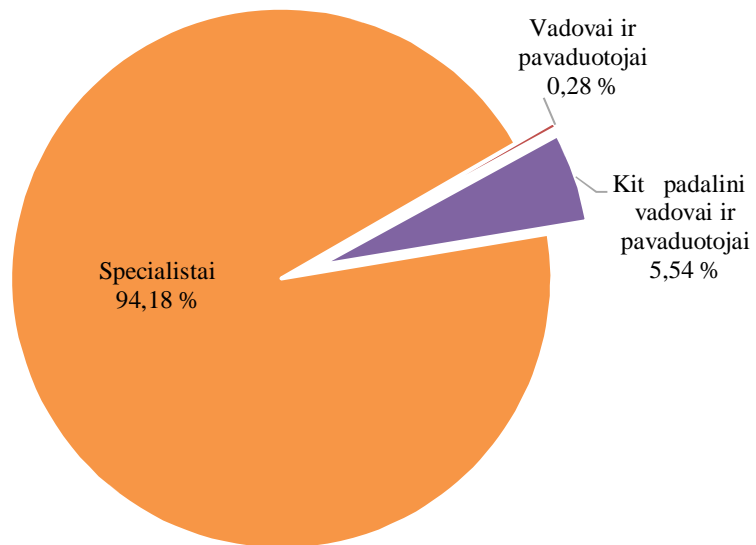
Eil. Nr.	Programos pavadinimas	Numatomi 2017-ųjų metų asignavimai				Numatomi 2018-ųjų metų asignavimai				Numatomi 2019-ųjų metų asignavimai			
		iš viso	iš jų			iš viso	iš jų			iš viso	iš jų		
			išlaidoms		turtui įsigyti		išlaidoms		turtui įsigyti		išlaidoms		turtui įsigyti
			iš viso	iš jų darbo užmokesčiui			iš viso	iš jų darbo užmokesčiui			iš viso	iš jų darbo užmokesčiui	
1.	Biomedicinos ir socialinių mokslų srityje aukščiausios kvalifikacijos specialistų rengimas ir mokslų plėtojimas	19 923	19 223	13 260	700	19 723	19 223	13 260	500	19 723	19 223	13 260	500
	i-į valdymo išlaidos	108	108	82		108	108	82		108	108	82	
2.	Studentų mimos	4 926	4 926			4 926	4 926			4 926	4 926		
	i-į valdymo išlaidos												
I-viso asignavimų programoms		24 849	24 149	13 260	700	24 649	24 149	13 260	500	24 649	24 149	13 260	500
I-į valdymo išlaidos		108	108	82		108	108	82		108	108	82	
Valdymo išlaidų dalis, procentais		0,4	0,4	0,6		0,4	0,4	0,6		0,4	0,4	0,6	

## Žmogiškieji ištekliai

2017-2019 metų strateginiame veiklos plane 01.01 programoje šbiomedicinos ir socialini moksl sri i auk-iausiosios kvalifikacijos specialist rengimas ir mokslo pl tojimas 2017 metais planuojama patvirtinti 1 354,55 etato ir 13 260,0 t kst. eur i-laidas darbo ufmokes iui.

### 2016–2019 m. pareigybių skaičius ir išlaidos darbo užmokesčiui

	2016-ieji (patvirtinta)	2017-ieji	2018-ieji	2019-ieji
Pareigybi skai ius, vnt.	1 378,734	1 354,55	1 354,55	1 354,55
I-laidos darbo ufmokes iui, t kst. eur	13 256,1	13 260,0	13 260,0	13 260,0



5 pav. 2017 m. pareigybi skai ius pagal pareigybi grupes (procentais)



## II. STRATEGINIŲ TIKSLŲ IR PROGRAMŲ ĮGYVENDINIMAS

### VEIKLOS KONTEKSTAS

#### APLINKOS TENDENCIJOS IR IŠŠŪKIAI

Ugdymo sistemos gerinimas, aukštojo mokslo kokybės didinimas – tai bendri vis Europos –ali aukštojo mokslo sistemų prioritetai, minimi šioje Europa 2020 strategijoje. Europos Komisijos (toliau – EK) 2020 m. strateginio ugdymo ir mokymo programa „ET 2020“ yra viena iš ES –ali aukštojo mokslo politikos plėtojimo gairių. Siekiant garantuoti nuolatinį tobulėjimą ir skatinti Europos visuomenės raidą, kuriant kvalifikuotą žmogiškąjį kapitalą, ugdant aktyvius piliečius ir užtikrinant Europos ekonomikos augimą ir gerovę, EK aukštojo mokslo modernizavimo darbotvarkėje nustatyti šie pagrindiniai prioritetai:

- didinti aukštojo mokyklų absolventų skaičių;
- didinti mokymo ir mokymosi kokybę bei aktualumą;
- skatinti studentų ir darbuotojų judumą ir tarpvalstybinį bendradarbiavimą;
- tvirtinti triskampio –vietimo, mokslinių tyrimų ir inovacijų sąsajas;
- kurti veiksmingus aukštojo mokslo valdymo ir finansavimo mechanizmus.

Europos universitetų asociacija 2015 metais paskelbė aplinkos veiksmus, turinčius arba turisiančius tokios visumos Europos universitetams:

- didinti aukštojo mokslo komercializaciją;
- didinti studijų ir mokslo globalizaciją ir tarptautikumą;
- vis didesnis IT panaudojimas studijų procese (intensyvi IT plėtra);
- didinti strateginį tarptautikumo reikšmę;
- vis didesnis dėmesys reitingams ir institucijos pozicionavimui apskritai.

Svarbiausi nacionalinės aplinkos veiksniai, kuriuos privaloma vertinti:

- užsitęsusi demografinė krizė ir kartu nemažinti emigracija, lemianti vis mažėjantį potencialiųjų stojančiųjų skaičių;
- laisvas žmogiškojo kapitalo judėjimas Europoje ir pasaulyje skatina diegti ir tobulinti žmogiškąjį intelektą valdymo ir skatinimo sistemas;
- didinti nacionalinę ir tarptautinę konkurenciją;
- orientacija mokslų tyrimų rezultatų komercializavimui ir inovacijoms;
- per mažas ir vis mažėjantis finansavimas aukštajam mokslui bei mažėjantis medicinos ir sveikatos mokslų specialistų valstybės užsakymas, skatinantis ieškoti alternatyvių finansavimo šaltinių.

Universitetas, nors ir palankiai vertinamas tiek tarptautiniuose, tiek MOSTA ekspertų, finansinių problemų ir iššūkių, kuriems turi būti skiriamas ypač didelis dėmesys. Artimiausiu laikotarpiu turi būti imamasi atitinkamų priemonių, siekiant didinti mokslų, studijų ir praktinės veiklos kokybę, sąsajas tarp šiuos pagrindinius veiklos sritis bei Universiteto daromą poveikį –alies, Baltijos jūros regiono ir Europos mastu, taip pat stiprinti Universiteto įvaizdį ir matomumą.

#### Studijų srities iššūkiai

- potenciali stojančiųjų skaičiaus mažėjimas dėl demografinės situacijos –alyje;
- didinti studijų programų pasiūlą, pasirinkimo galimybes ir konkurenciją tarptautiniu mastu;
- didinti studentų lėšų šaltinių ir keliami reikalavimai edukacinei dėstytojų kompetencijai;
- neišplėtotos inovatyvios edukacinės technologijos;
- didinti darbdavių lėšų šaltinių ir keliami reikalavimai potencialiųjų darbuotojų kompetencijoms;

- per mąstymą informacinių technologijų panaudojimas studijų procese;
- per mąstymą studijų programų uždarymą ir korekcijas;
- mąstymą uždarymą ir korekcijas;
- per mąstymą studentų ir dėstytojų judėjimas.

#### **Mokslo ir inovacijų srities iššūkiai:**

- neveiksminga mokslinių tyrimų vadyba ir neefektyvus išteklių panaudojimas;
- mąstymą doktorantūros studijų tarptautiškumą ir doktorantų judėjimas;
- gana mąstymą lėšas, gautos vykdančių mokslų projektus;
- mąstymą mokslinių tyrimų sukurti produktai komercializavimo tvarkos patrauklumas verslui, todėl mąstymą mokslinių tyrimų rezultatai taikoma praktikai;
- per mąstymą Universiteto ligoninių panaudojimas sveikatos priežiūros inovacijoms kurti;
- didinti Universiteto MTEP priklausomybę nuo konkursinio finansavimo ir ES struktūrinių paramos;
- mąstymą tyrimų atlyginimai ir mąstymą doktorantų stipendijos;
- per mąstymą bendradarbiavimas su verslu.

#### **Žmogaus ir gyvūno sveikatos priežiūros srities iššūkiai:**

- Universiteto bendruomenės sveikatos ugdymas ir sveikatos saugojimas;
- –alies gyventojų sveikatos stiprinimas;
- efektyvesnis mokslinių tyrimų rezultatai panaudojimas klinikoje praktikoje;
- per mąstymą dalyvavimas formuojant gyvūnų sveikatos ir gerovės politiką;
- –iuolaikiniai reikalavimai nebeatitinkanti veterinarinių medicinos klinikinė bazė.

#### **Strateginio valdymo srities iššūkiai:**

- Universiteto bendruomenės sutelkimas strateginiams tikslams gyvendinti;
- ribotos motyvacinės ir atlyginimo uždarymą pasiektus rezultatus galimybes;
- per mąstymą darbuotojų darbo efektyvumo vertinimas ir didinimas;
- per mąstymą ir neefektyvus informacinių technologijų panaudojimas;
- nebaigta struktūrinė padaliniai skaičių ir dydžių optimizacija;
- didelės naujos infrastruktūros įrengimo ir atnaujinimo išnaudos;
- mąstymą ir vėluojantis finansavimas strateginiams infrastruktūros plėtros projektams gyvendinti;
- finansinio tvarumo garantavimas;
- per mąstymą sprendimų ir procesų efektyvumas ir kokybė;
- per mąstymą Universiteto finomumas Europoje ir pasaulyje.

**STRATEGINIS TIKSLAS (01)** Parengti tarptautiniu lygiu konkurencingus specialistus, turinčius aukšto lygio bendrąsias ir dalykines kompetencijas, pasirengusius mokytis vis gyvenime, dirbti visuomenės labui ir palaikyti ryšius su Universitetu; vykdančių aukšto lygio fundamentaliuosius ir taikomuosius biomedicinos ir farmakologijos mokslų tyrimus, kurti sveikatos technologijas ir inovacijas ir diegti jas praktikoje; ugdyti Universiteto atvirumą skirtingoms kultūroms ir tradicijoms, plėtoti ir puoselėti tarptautinius ryšius bei bendradarbiavimą su užsienio partneriais ir Universiteto alumnais studijų, mokslo ir praktikos srityse; kryptingai panaudoti sutelktą Universiteto ir ligoninių potencialą žmogaus ir gyvūnų sveikatai stiprinti bei priežiūrai; ugdyti vidinį Universiteto kultūrą, vieningą ryšį ir socialiai atsakingą Universiteto bendruomenę.

**Strateginio tikslo efekto vertinimo kriterijai ir siekiami jų įgyvendinimo rezultatai  
2016–2019 m.**

Vertinimo kriterijaus kodas	Efekto vertinimo kriterijaus pavadinimas ir mato vienetas	2016–ųjų metų	2017–ųjų metų	2018–ųjų metų	2019–ųjų metų
E-01-01	Priimt student pirmosios, antrosios pakop bei vientisias studijas skaičiaus pokytis lyginant su 2008 metais.	± 10 proc.	-	-	-
E-01-02	Publikacijos, tenkančios 1-am mokslininko etatui, leidiniuose referuojamuose ir turiniuose citavimo indeksu duomenų bazėje <i>Web of Knowledge</i> o, turiniuose IF > nei 20 proc. nuo agreguotojo rodiklio ( <i>aggregate impact factor</i> ) tai žurnalų kategorijai (absoliutus skaičius)	0,15	-	-	-
E-01-01	Absolventų sidarbinamumas po 12 mėn. nuo baigimo	-	Ne mažiau kaip 84,7 proc.	Ne mažiau kaip 84,7 proc.	Ne mažiau kaip 84,7 proc.
E-01-02	Didėjantis cituojamumo indeksas	-	0,5 proc.	0,5 proc.	1 proc.
E-01-03	Mokslo straipsnių su užsienio partneriais <i>Thomson Reuters WOK</i> duomenų bazės leidiniuose skaičiaus santykis su visais mokslo straipsniais, publikuotais <i>Thomson Reuters WOK</i> duomenų bazės leidiniuose, skaičiumi	-	Ne mažesnis kaip 50 proc.	Ne mažesnis kaip 50 proc.	Ne mažesnis kaip 50 proc.
E-01-04	Gydytųjų gyvūnų skaičiaus augimas	-	Ne mažiau kaip 5 proc.	Ne mažiau kaip 5 proc.	Ne mažiau kaip 5 proc.
E-01-05	Universiteto lėšos, tenkančios vienam studentui	-	± 5 proc. palyginti su 2016 metais	± 5 proc. palyginti su 2016 metais	± 5 proc. palyginti su 2016 metais

**STRATEGINĮ TIKSLĄ ĮGYVENDINANČIOS PROGRAMOS****01.01 PROGRAMA****BIOMEDICINOS IR SOCIALINIŲ MOKSLŲ SRIČIŲ AUKŠČIAUSIOSIOS KVALIFIKACIJOS SPECIALISTŲ RENGIMAS IR MOKSLO PLĖTOJIMAS****Įgyvendinami planavimo dokumentai:**

Mokslo ir studijų statymas, Lietuvos Respublikos 2017 metų valstybės biudžeto ir savivaldybių biudžetų finansinių rodiklių patvirtinimo statymas, LRV nutarimas šD 1 Lietuvos Respublikos Vyriausybės 2017 metų veiklos prioritetų, LSMU Statutas, Lietuvos sveikatos mokslų universiteto strateginis planas 2017-2021 m.

Programa įgyvendina tokius Lietuvos Respublikos Vyriausybės prioritetus ir jų įgyvendinimo kryptis:

I prioritetas: Tiesioginio konkurencingumo didinimas. Kryptis: Inovacijų plėtros skatinimas (1.3).

II prioritetas. Viešųjų paslaugų kokybės ir viešojo sektoriaus efektyvumo didinimas. Kryptis: Tiesioginio mokymosi ir studijų didinimas, rinkos poreikius atitinkanti mokymosi ir studijų kryptis (2.2).

Programa yra taisyklės. Ja siekiama:

- nuolat gerinant studijų kokybę, suteikti studentams aukščiausio lygio bendrąsias ir dalykines kompetencijas, garantuoti tolesnį gebėjimą, talentingą ir motyvuotą abiturientų pritraukimą studijuoti, garantuoti, kad edukacinis ir dalykinis mokymosi rezultatas atitiktų studijuojančiųjų lūkesčius, plėtoti mokymosi visą gyvenimą sistemą;

- gerinti mokslinį tyrimų vadybą ir išteklių panaudojimo efektyvumą, skatinti tarpinstitucinį, tarpsektorinį, tarptautinį bendradarbiavimą, plėtojant aukščiausio lygio sumaniosios specializacijos kryptis mokslinius tyrimus, ugdyti jaunuosius talentus, sudaryti sąlygas mokslinėje karjeroje, telkti ir stiprinti mokymosi ir MTEP potencialą ir sukurti aukščiausios specializacijos kryptis kvalifikaciją, skatinti mokslo finansinę komercializaciją;

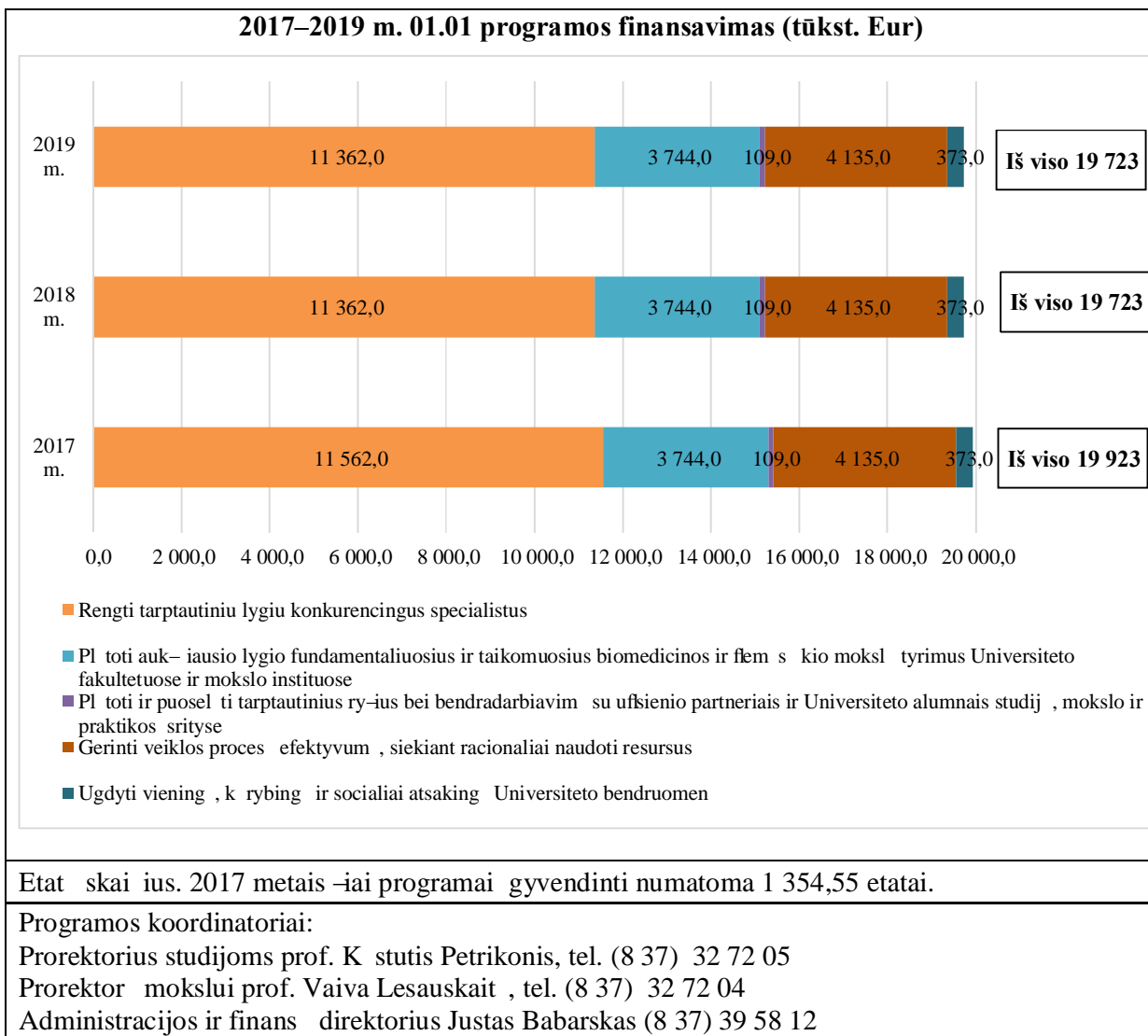
- ugdyti Universiteto bendruomenės tarptautiškumą, tarptautinius Universiteto ryšius ir plėtoti strategines partnerystes ir projektus, plėtoti studijų ir mokslo tarptautiškumą;

- ugdyti sveiką Universiteto bendruomenę, ugdyti sveiką visuomenę, panaudoti mokslinių tyrimų rezultatus klinikoje praktikoje asmens ir visuomenės labui Universiteto ligoninėje ilgalaikio strateginio plano kontekste, garantuoti gyvybės ligų diagnostiką, gydymo paslaugų vairovį ir kokybę bei profilaktiką, dalyvauti formuojant gyvybės sveikatos ir gerovės politiką;

- telkti Universiteto bendruomenę, stiprinti tarpusavio ryšius tarp bendruomenės narių; ugdyti kryptingą, iniciatyvią Universiteto bendruomenę, ugdyti socialiai atsakingą ir atvirą Universiteto bendruomenę;

- telkti aukščiausios kompetencijų darbuotojus, kurti darbuotojų, studentų ir administracijos poreikius atitinkantį infrastruktūrą ir informacinių technologijų sistemas, didinti sprendimų ir procesų efektyvumą bei gerinti jų kokybę, garantuoti Universiteto veiklos tęstinumą susidarius nepalankioms sąlygoms, panaudoti išuolaikines rinkodaros ir komunikacijos priemones Universiteto finansiniam didinimui.

Programą vykdo visi Universiteto studijų ir mokslo padaliniai: Farmacijos, Gyvulininkystės technologijos, Medicinos, Odontologijos, Slaugos, Veterinarijos ir Visuomenės sveikatos fakultetai, Elgesio medicinos, Endokrinologijos, Gyvulininkystės, Kardiologijos ir Neuromokslų institutai. Jiems talkina Biblioteka ir informacijos centras, Informacinių technologijų centras, Gyvybės tyrimų centras, Lietuvos medicinos ir farmacijos istorijos muziejus, administraciniai ir kiti padaliniai.



## 2017–2019 metų programos tikslai, uždaviniai, priemonės ir asignavimai (tūkst. Eur)

Tikslo, uždavinio, priemonės kodas	Tikslo, uždavinio, priemonės pavadinimas	Numatomi 2017-ųjų metų asignavimai				Numatomi 2018-ųjų metų asignavimai				Numatomi 2019-ųjų metų asignavimai				Tarpinstitucinio veiklos plano kodas, Vyriausybės prioriteto kodas
		Iš viso	iš jų			Iš viso	iš jų			Iš viso	iš jų			
			išlaidoms		turtui įsigyti		išlaidoms		turtui įsigyti		išlaidoms		turtui įsigyti	
			iš viso	iš jų darbo užmokesčiui			iš viso	iš jų darbo užmokesčiui			iš viso	iš jų darbo užmokesčiui		
01 01 01	gyvendinti –iuolaikin vis studij pakop laipsn suteikian i ir laipsnio nesuteikian i studij program pl tr atsifvelgiant Europos S jungos auk–tojo mokslo institucij studij program raid ir perspektyv ,garantuoti specialist rengimo kokyb , vykdyti auk–to lygio mokslinius tyrimus ir eksperimentin pl tr	19 923	19 223	13 260	700	19 723	19 223	13 260	500	19 723	19 223	13 260	500	1.3. 2.2.
01 01 01 01	Rengti tarptautiniu lygiu konkurencingus specialistus	11 562	11 362	7 832	200	11 362	11 362	7 832		11 362	11 362	7 832		1.3. 2.2.
01 01 01 01 01	Garantuoti auk–iausiosios kvalifikacijos vis studij pakop specialist rengim	11 044	11 044	7 589		11 044	11 044	7 589		11 044	11 044	7 589		1.3. 2.2.
01 01 01 01 02	Garantuoti gyv n sveikatos prieži ros padalinį veikt ,rengiant vis studij pakop specialistus	318	318	243		318	318	243		318	318	243		1.3. 2.2.
01 01 01 01 03	Sukurti Slaugos fakulteto studij ir mokslo baz	200			200									1.3. 2.2.
01 01 01 02	Pl toti auk–iausio lygio fundamentaliuosius ir taikomuosius biomedicinos ir flem s kio moksl tyrimus Universiteto fakultetuose ir mokslo institute	3 744	3 244	2 284	500	3 744	3 244	2 284	500	3 744	3 244	2 284	500	1.3. 2.2.
01 01 01 02 01	Vykdyti auk–iausio lygio mokslinius tyrimus prioritetin se fmgiaus ir gyv n sveikatos prieži ros, gyvulininkyst s bei sumani j specializacij kryptyse	2 944	2 944	2 249		2 944	2 944	2 249		2 944	2 944	2 249		1.3. 2.2.
01 01 01 02 02	Remti Universiteto Mokslo fondo veikt	300	300	35		300	300	35		300	300	35		1.3. 2.2.
01 01 01 02 03	Rekonstruoti LSMU Medicinos akademijos Kardiologijos instituto patalpas ple iant molekulin s biologijos tyrim baz	500			500	500			500	500			500	1.3. 2.2.
01 01 01 02 04	Sukurti branduolini tyrim centr (NRC)													1.3. 2.2.
01 01 01 02 05	Atnaujinti ir modernizuoti Gyvulininkyst s instituto pastat , pritaikant j studij ir mokslo reikm ms													1.3. 2.2.

## 2017–2019 metų programos tikslai, uždaviniai, priemonės ir asignavimai (tūkst. Eur)

Tikslo, uždavinio, priemonės kodas	Tikslo, uždavinio, priemonės pavadinimas	Numatomi 2017-ųjų metų asignavimai				Numatomi 2018-ųjų metų asignavimai				Numatomi 2019-ųjų metų asignavimai				Tarpinstitucinio veiklos plano kodas, Vyriausybės prioriteto kodas
		Iš viso	iš jų			iš viso	iš jų			iš viso	iš jų			
			išlaidoms		turtui įsigyti		išlaidoms		turtui įsigyti		išlaidoms		turtui įsigyti	
			iš viso	iš jų darbo užmokesčiui			iš viso	iš jų darbo užmokesčiui			iš viso	iš jų darbo užmokesčiui		
01 01 01 03	Plėtoti ir puoselėti tarptautinius ryšius bei bendradarbiavimą su užsienio partneriais ir Universiteto alumais studijų, mokslo ir praktikos srityse	109	109	83		109	109	83		109	109	83		1.3. 2.2.
01 01 01 03 01	Didinti studijų ir mokslo tarptautikumą Universiteto fakultetuose ir mokslo institutuose	109	109	83		109	109	83		109	109	83		1.3. 2.2.
01 01 01 04	Ugdymo vieningumą, kokybę ir socialiai atsakingą Universiteto bendruomenę	373	373	285		373	373	285		373	373	285		1.3. 2.2.
01 01 01 04 01	Vystyti Universiteto kultūros ir sporto centrą, muziejų veiklą	373	373	285		373	373	285		373	373	285		1.3. 2.2.
01 01 01 05	Gerinti veiklos procesų efektyvumą, siekiant racionaliai naudoti resursus	4 135	4 135	2 776		4 135	4 135	2 776		4 135	4 135	2 776		1.3. 2.2.
01 01 01 05 01	Garantuoti sklandų ir efektyvi administracinį padalinį veiklą, gyvendinant akademinį padalinį poreikius	4 135	4 135	2 776		4 135	4 135	2 776		4 135	4 135	2 776		1.3. 2.2.
	1. Iš viso Lietuvos Respublikos valstybės biudžetas, iš jo	19 923	19 223	13 260	700	19 723	19 223	13 260	500	19 723	19 223	13 260	500	
	1.1. bendrojo finansavimo lėšos	19 923	19 223	13 260	700	19 723	19 223	13 260	500	19 723	19 223	13 260	500	
	1.2. Europos Sąjungos ir kitos tarptautinės finansinės paramos lėšos													
	1.3. Tikslinėms paskirties lėšoms ir pajamoms mokos													
	2. Kiti šaltiniai (Europos Sąjungos finansinė parama projektams gyvendinti ir kitos teisėtai gautos lėšos)													
	Iš viso programai finansuoti (1+2)	19 923	19 223	13 260	700	19 723	19 223	13 260	500	19 723	19 223	13 260	500	

## Programos tikslai, uždaviniai, vertinimo kriterijai ir jų reikšmės

Vertinimo kriterijaus kodas	Tikslų, uždavinių, vertinimo kriterijų pavadinimai ir matavimo vienetai	Vertinimo kriterijų reikšmės			
		2016-ųjų	2017-ųjų	2018-ųjų	2019-ųjų
	gyvendinti –iuolaikin vis studijų pakop laipsn suteikian i ir laipsnio nesuteikian i studijų program pl tr atsifvelgiant Europos Sąjungos aukštojo mokslo institucijų studijų program raid ir perspektyv , garantuoti specialist rengimo kokybę , vykdyti aukšto lygio mokslinius tyrimus ir eksperimentin pl tr				
R-01-01-01-01	Baigusių medicinos ir sveikatos, gyvybės moksl , fėms kio ir veterinarijos bei socialinio darbo specialist ( skaitant doktorantus ir rezidentus) skaičius	923	-	-	-
R-01-01-01-02	Aukštojausios kvalifikacijos specialist moksl daktar rengimo efektyvumas ó apgint disertacij skaičius nuo planuotais metais apginti	75	-	-	-
R-01-01-01-03	L – , skirt administravimui ir kiui, santykin dalis vis Programai skirt valstybės biudžeto asignavim atfvilgiu	0,2	-	-	-
R-01-01-01-04	L – , skirt investicijų projekt gyvendinimui, panaudojimo efektyvumas (procentais)	100	-	-	-
	Rengti aukštojausios kvalifikacijos specialistus bei mokslininkus				
P-01-01-01-01-01	Pirmosios, antrosios ir treiosios pakop bei vientis j studijų student skaičius	3933	-	-	-
P-01-01-01-01-02	Recenzuojamuose mokslo žurnaluose moksl publikacij skaičius, tenkantis vienam ataskaitiniais metais baigusiam doktorantui	2	-	-	-
P-01-01-01-01-03	Elektronini dokument panaudojimas prenumeruojamose duomen bazėse	110000	-	-	-
	Plėtoti fundamentaliuosius ir taikomuosius biomedicinos, socialini , fizini ir fėms kio moksl tyrimus, sukuriant jiems vykdyti –iuolaikin moksl tyrim materialin baz Universiteto fakultetuose ir moksl institutuose				
P-01-01-01-02-01	Publikacijos, tenkančios vienam mokslininko etatui, leidiniuose referuojamuose ir turinčiuose citavimo indeks duomen bazėje šThomson Reuters Web of Knowledge ó (sk.)	0,35	-	-	-
P-01-01-01-02-02	Dalyvavimas ES 7BP ir kitose Europos tyrim plėtos ir bendradarbiavimo programose (sk.)	12	-	-	-
P-01-01-01-02-03	Universiteto paremt doktorant skaičius	48	-	-	-
	Siekti efektyvi valdymo ir kontrolės proces , didinant Universiteto veiklos efektyvumą , gerinant materialini i-tekli valdym ir l – naudojim , fėmogi-k j i-tekli pl tr bei ufikrinant Universiteto darbuotojų bei student gerov				
P-01-01-01-03-01	L – , skirt kiui ir administravimui, santykin dalis vis Programai skirt valstybės biudžeto asignavim atfvilgiu	0,15	-	-	-
	Garantuoti Universiteto materialin s baz s stiprinim , renovavim , pl tr		-	-	-
P-01-01-01-04-01	Investicijų projekt l – panaudojimo procentas	100	-	-	-



## Programos tikslai, uždaviniai, vertinimo kriterijai ir jų reikšmės

Vertinimo kriterijaus kodas	Tikslų, uždavinių, vertinimo kriterijų pavadinimai ir matavimo vienetai	Vertinimo kriterijų reikšmės			
		2016-uji	2017-uji	2018-uji	2019-uji
	gyvendinti –iuolaikin vis studijų pakop laipsn suteikian ir laipsnio nesuteikian studijų program pl tr atsifvelgiant Europos Sąjungos aukštojo mokslo institucijų studijų program raid ir perspektyv , garantuoti specialist rengimo kokybę , vykdyti aukšto lygio mokslinius tyrimus ir eksperimentin pl tr				
R-01-01-01-01	Priimt į pirmosios ir antrosios pakop ,vientis į studijų programas skaičius	-	±10 proc. lyginant su 2016 m.	±10 proc. lyginant su 2016 m.	±10 proc. lyginant su 2016 m.
R-01-01-01-02	Mokslo straipsni publikuoti Thomson Reuters WOK duomen baz s leidiniuose, priskiriamuose Q1-Q2 kvartil ms, skaičiaus santykis su bendru moksl straipsni ,publikuot Thomson Reuters WOK duomen baz s leidiniuose, skaičiumi, proc.	-	≥45	≥45	≥45
R-01-01-01-03	Su strateginiais partneriais vykdom projekt skaičius	-	ne mažiau kaip 3 projektai kasmet	ne mažiau kaip 3 projektai kasmet	ne mažiau kaip 3 projektai kasmet
R-01-01-01-04	Didėjantis Universiteto bendruomenės pasitenkinimas	-	kokybinis tyrimas (1 kart per metus)	kokybinis tyrimas (1 kart per metus)	kokybinis tyrimas (1 kart per metus)
R-01-01-01-05	Didėjantis Universiteto darbuotojų pasitenkinimas	-	kokybinis tyrimas (1 kart per metus)	kokybinis tyrimas (1 kart per metus)	kokybinis tyrimas (1 kart per metus)
	Rengti tarptautiniu lygiu konkurencingus specialistus				
P-01-01-01-01-01	Sukmingai studijas baigusiu skaičiaus santykis su stojusiu skaičiumi, proc.	-	ne mažiau kaip 85	ne mažiau kaip 85	ne mažiau kaip 85
P-01-01-01-01-02	Maksimaliam terminui akredituoti studijų programos, proc.	-	20	20	20
	Plėtoti aukšto lygio fundamentaliuosius ir taikomuosius biomedicinos ir farmakologinio moksl tyrimus Universiteto fakultetuose ir mokslo institutuose				
P-01-01-01-02-01	Vykdom tarptautini mokslini projekt pritraukt l – santykis su valstybės biudžeto lėšomis, skirtomis mokslui, proc.	-	0,5	1	1
P-01-01-01-02-02	Publikacijos tenkančios vienam mokslininko etatui, Thomson Reuters WOK leidiniuose su IF 20 % nuo agreguoto rodiklio (aggregate impact factor) tai žurnalų kategorijai	-	0,2	0,2	0,2
P-01-01-01-02-03	Universiteto Mokslo fondo paremti doktorant skaičiaus santykis su bendru doktorant skaičiumi, proc.	-	ne mažiau 15	ne mažiau 15	ne mažiau 15

3 lentelės tęsinys

## Programos tikslai, uždaviniai, vertinimo kriterijai ir jų reikšmės

Vertinimo kriterijaus kodas	Tikslų, uždavinių, vertinimo kriterijų pavadinimai ir matavimo vienetai	Vertinimo kriterijų reikšmės			
		2016-uju	2017-uju	2018-uju	2019-uju
	Plėtoti ir puoselėti tarptautinius ryšius bei bendradarbiavimą su užsienio partneriais ir Universiteto alumnais studijų, mokslo ir praktikos srityse				
P-01-01-01-03-01	Didėjantis užsienio dėstytojų skaičius, proc.	-	10	10	10
P-01-01-01-03-02	Studentų išeikšmingi dalinami studijoms užsienį pagal mainų programas skaičiaus santykis su bendru studentų skaičiumi, proc.	-	ne mažiau kaip 2,5	ne mažiau kaip 2,5	ne mažiau kaip 2,5
	Ugdyti vieningą, kokybišką ir socialiai atsakingą Universiteto bendruomenę				
P-01-01-01-04-01	Didėjantis organizuotų renginių skaičius, proc.	-	3	3	3
	Gerinti veiklos procesų efektyvumą, siekiant racionaliai naudoti resursus				
P-01-01-01-05-01	Didėjantis darbuotojų pasitenkinimas	-	kokybinis tyrimas (1 kartas per metus)	kokybinis tyrimas (1 kartas per metus)	kokybinis tyrimas (1 kartas per metus)

## 01.02 PROGRAMA

### STUDENTŲ RĖMIMAS

#### Programos parengimo argumentai

Mokslo ir studijų statymas, Lietuvos Respublikos 2017 metų valstybės biudžeto ir savivaldybių biudžetų finansinių rodiklių patvirtinimo statymas, LRV nutarimas šD 1 Lietuvos Respublikos Vyriausybės 2017 metų veiklos prioritetė, LSMU Statutas, Lietuvos sveikatos mokslų universiteto strateginis planas 2017–2021 m.

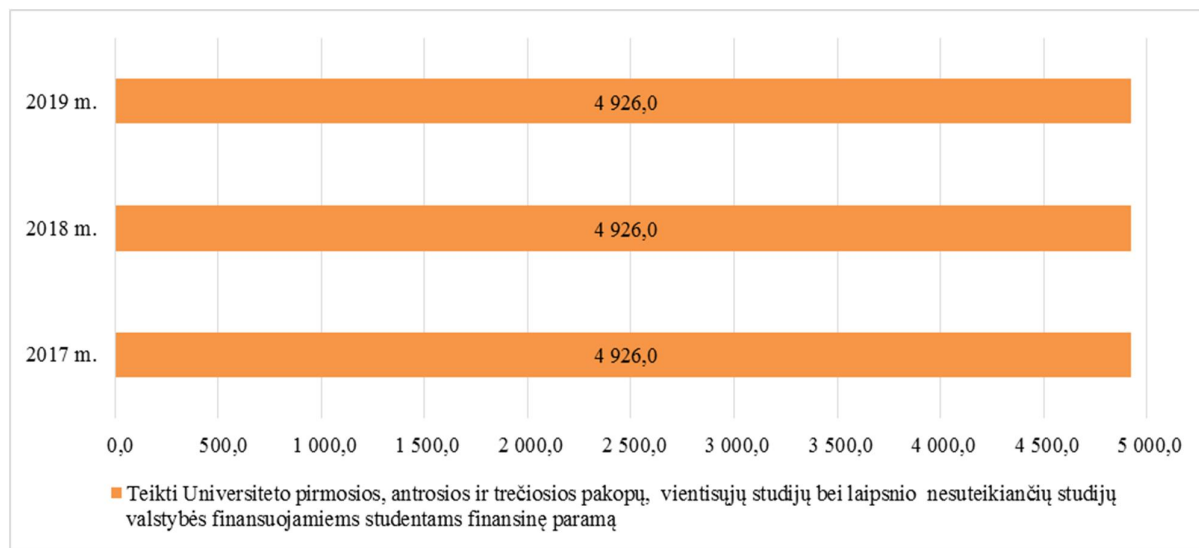
Programa gyvendina Lietuvos Respublikos Vyriausybės prioritet ir jo gyvendinimo kryptis:

I prioritetas. Tėlies konkurencingumo didinimas. Kryptis: Inovacijų plėtra skatinimas (1.3).

II prioritetas. Viešųjų paslaugų kokybės ir viešojo sektoriaus efektyvumo didinimas. Kryptis: Tėvietimo ir studijų didinimas, rinkos poreikius atitinkanti finansinė parama (2.2).

Programa yra tėstinė. Ja siekiama uftikrinti pirmosios, antrosios pakopų bei vienisėjų studijų studentų rėmim skiriamas stipendijas uft studijų rezultatus. Programa taip pat garantuoja paramą mokant stipendijas doktorantams bei rezidentams ir tenkinant kitus jė poreikius.

#### 2017–2019 m. 01.02 programos finansavimas (tėkst. Eur)



Programos koordinatoriai:

Prorektorius studijoms prof. K. stutis Petrikonis, tel. (8 37) 32 72 05

## 2017–2019 metų Programos tikslai, uždaviniai, priemonės ir asignavimai (tūkst. Eur)

Tikslo, uždavinio, priemonės kodas	Tikslo, uždavinio, priemonės pavadinimas	Patvirtinti 2017-ųjų metų asignavimai				Numatomi 2018-ųjų metų asignavimai				Numatomi 2019-ųjų metų asignavimai				Tarpinstitucinio veiklos plano kodas, Vyriausybės prioriteto kodas		
		Iš viso	iš jų			Iš viso	iš jų			iš viso	iš jų					
			išlaidoms				išlaidoms				turtui įsigyti	išlaidoms			turtui įsigyti	
			iš viso	iš jų darbo užmokesčiui	turtui įsigyti		iš viso	iš jų darbo užmokesčiui	turtui įsigyti			iš viso	iš jų darbo užmokesčiui			turtui įsigyti
01 02 01	Teikti Universiteto pirmosios, antrosios ir trečiosios pakopų, vientisių studijų bei laipsnio nesuteikiančių studijų valstybės finansuojamiems studentams finansinį paramą	4 926	4 926			4 926	4 926			4 926	4 926			1.3. 2.2.		
01 02 01 01	Garantuoti paramą visų studijų pakopų studentams skiriant stipendijas ir tenkinti kitus jų poreikius	4 926	4 926			4 926	4 926			4 926	4 926			1.3. 2.2.		
01 02 01 01 01	Skirti stipendijas pirmosios, antrosios pakopų, vientisių studijų studentams ir tenkinti kitus jų poreikius	250	250			250	250			250	250			1.3. 2.2.		
01 02 01 01 02	Mokėti stipendijas doktorantams ir tenkinti kitus jų poreikius	944	944			944	944			944	944			1.3. 2.2.		
01 02 01 01 03	Mokėti stipendijas rezidentams ir tenkinti kitus jų poreikius	3 732	3 732			3 732	3 732			3 732	3 732			1.3. 2.2.		
	1. I–viso Lietuvos Respublikos valstybės biudžetas, iš jo	4 926	4 926			4 926	4 926			4 926	4 926					
	1.1. bendrojo finansavimo lėšos	4 926	4 926			4 926	4 926			4 926	4 926					
	1.2. Europos Sąjungos ir kitos tarptautinės finansinės paramos lėšos															
	1.3. Tikslinės paskirties lėšos ir pajam mokesčiai															
	2. Kiti šaltiniai (Europos Sąjungos finansinė parama projektams gyvendinti ir kitos teisėtai gautos lėšos)															
	I–viso programai finansuoti (1+2)	4 926	4 926			4 926	4 926			4 926	4 926					

**Programos tikslai, uždaviniai, vertinimo kriterijai ir jų reikšmės**

Vertinimo kriterijaus kodas	Tikslų, uždavinių, vertinimo kriterijų pavadinimai ir matavimo vienetai	Vertinimo kriterijų reikšmės			
		2016-ųjų	2017-ųjų	2018-ųjų	2019-ųjų
	Teikti Universiteto pirmosios, antrosios ir trečiosios pakopų bei vientisį studijų valstybės finansuojamiems studentams finansinį paramą				
R-01-02-01-01	Paramos garantavimas visų studijų pakopų studentams, proc.	30	-	-	-
	Garantuoti paramą Universiteto studentams skiriant stipendijas ir tenkinant kitus jų poreikius				
P-01-02-01-01-01	Pirmosios, antrosios pakopų bei vientisį studijų studentams skatinti skirti lėšų panaudojimas, proc.	100	-	-	-
P-01-02-01-01-02	Doktorantams remti skirti lėšų panaudojimas, proc.	100	-	-	-
P-01-02-01-01-03	Rezidentams remti skirti lėšų panaudojimas, proc.	100	-	-	-

3 lentelės tęsinys

**Programos tikslai, uždaviniai, vertinimo kriterijai ir jų reikšmės**

Vertinimo kriterijaus kodas	Tikslų, uždavinių, vertinimo kriterijų pavadinimai ir matavimo vienetai	Vertinimo kriterijų reikšmės			
		2016-ųjų	2017-ųjų	2018-ųjų	2019-ųjų
	Teikti Universiteto pirmosios, antrosios ir trečiosios pakopų, vientisį studijų bei laipsnio nesuteikiančių studijų valstybės finansuojamiems studentams finansinį paramą				
R-01-02-01-01	Paramos garantavimas visų studijų pakopų studentams, proc.	-	25	25	25
	Garantuoti paramą visų studijų pakopų studentams skiriant stipendijas ir tenkinti kitus jų poreikius				
P-01-02-01-01-01	Pirmosios, antrosios pakopų bei vientisį studijų studentams, doktorantams ir rezidentams skatinti skirti lėšų panaudojimas, proc.	-	100	100	100

## 2017-ųjų metų pareigybių skaičius pagal institucijas / įstaigas ir pareigybių grupes

Eil. Nr.	Institucijos / įstaigos pavadinimas	Pareigybių skaičius						Išlaidos darbo užmokesčiui, tūkst. Eur		
		institucijos / įstaigos vadovai ir pavaduotojai		kitų padalinių vadovai ir pavaduotojai		specialistai / pareigūnai, neturintys pavaldžių asmenų, ir kiti				
		iš viso	iš jų valstybės tarnautojai	iš viso	iš jų valstybės tarnautojai	iš viso	iš jų valstybės tarnautojai			
1.	Lietuvos sveikatos mokslų universitetas	3,825		74,971		1 275,756		1 354,55		13 260,0
	Kiti biudžeto lėšas gaunantys subjektai*									
	I–viso pareigybių	3,825		74,971		1 275,756		1 354,55		
	I–viso išlaidos darbo užmokesčiui, tūkst. Eur	82,4		933,8		12 243,8		13 260,0		13 260,0

## 2017–2019 metų investicijų projektai ir asignavimai (tūkst. Eur)

Priemonės kodas	Investicijų projekto pavadinimas	Įgyvendinimo terminai		Bendra vertė	Panaudota lėšų iki 2016-ųjų metų	Planuojama panaudoti 2016-aisiais metais	2017-aisiais metais			2018-aisiais metais			2019-aisiais metais		
		pradžią	pabaigą				Lietuvos Respublikos valstybės biudžeto lėšų poreikis	iš jų		Lietuvos Respublikos valstybės biudžeto lėšų poreikis	iš jų		Lietuvos Respublikos valstybės biudžeto lėšų poreikis	iš jų	
								įstaigų pajamų įmokos	Europos Sąjungos ir kita tarptautinė finansinė parama		įstaigų pajamų įmokos	Europos Sąjungos ir kita tarptautinė finansinė parama		įstaigų pajamų įmokos	Europos Sąjungos ir kita tarptautinė finansinė parama
01 01 01 01 03	Lietuvos sveikatos mokslų universiteto Medicinos akademijos Slaugos fakulteto studijų ir mokslo bazės sukūrimas	2014	2018	12 676	215	400	200								
01 01 01 02 03	Lietuvos sveikatos mokslų universiteto Medicinos akademijos Kardiologijos instituto patalpų Kaune, Eivenių g. 4 (buv. Sukilėlių pr. 17) rekonstravimas	2015	2019	3 291	1	250	500			500			500		
	I–viso			15 967	216	650	700			500			500		

**EFEKTO KRITERIJŲ TECHNINIS PRIEDAS**  
**2017/2019 METAI**

Pavadinimas		Kodas
<b>Lietuvos sveikatos mokslų universitetas</b>		90.900.2902
Tikslas - parengti tarptautiniu lygiu konkurencingus specialistus, turinčius aukšto lygio bendrąsias ir dalykines kompetencijas, pasirengusius mokytis visą gyvenimą, dirbti visuomenės labui ir išlaikyti ryšius su Universitetu; vykdant aukšto lygio fundamentaliuosius ir taikomuosius biomedicinos ir flemingio mokslų tyrimus, kurti sveikatos technologijas ir inovacijas ir diegti jas praktikoje; ugdyti Universiteto atvirumą skirtingoms kultūroms ir tradicijoms, plėtoti ir puoselėti tarptautinius ryšius bei bendradarbiavimą su užsienio partneriais ir Universiteto alumnais studijų, mokslo ir praktikos srityse; kryptingai panaudoti sutelktą Universiteto ir ligoninių potencialą mokymo ir gyvūnų sveikatai stiprinti bei prielaidas; ugdyti vidinį Universiteto kultūrą, vieningą kolektyvą ir socialiai atsakingą Universiteto bendruomenę.		01
<u>Efektų kriterijai</u>		E-01-01
1.	Apibrėžimas	Absolventų sidarbinamumo po 12 mėn. nuo baigimo, proc.
2.	Ar tai naujas vertinimo kriterijus	Taip
3.	Pasirinkimo pagrindimas	Kriterijus leidžia nustatyti kiek ir kokia dalis absolventų dirbo ataskaitinį dieną
4.	Skaičiavimo metodas	Absolventų, tenkinančių ataskaitinį dieną dirbančiųjų procentą, skaičius, padalintas iš bendro absolventų skaičiaus ataskaitinį dieną ir padaugintas iš 100 proc. Absolventų procentinis dalis skaičiuojama: $R = (D/A) * 100$ , R - rodiklio šdirbančiųjų absolventų procentinis dalis, reikšmė; D - rodiklio šdirbančiųjų absolventų skaičius reikšmė; A - rodiklio šabsolventų skaičius reikšmė.
5.	Duomenų šaltinis	Karjeros valdymo informacinė sistema
6.	Duomenų auditas	Duomenų auditas nebuvo atliktas
7.	Skaičiavimo reguliarumas	Kasmet
8.	Ufvertinimo kriterijų atsakingas kontaktinis asmuo	Karjeros centro vadovė Lina Gedmintaitė, tel (8 686) 71170, lina.gedmintaitė@lsmuni.lt
9.	Kita informacija apie vertinimo kriterijų efektyvumą	0



LIETUVOS SVEIKATOS MOKSL UNIVERSITETO 2017-2019 MET STRATEGINIS VEIKLOS PLANAS  
EFEKTO KRITERIJAUŠ TECHNINIS PRIEDAS  
2017-2019 METAI

Pavadinimas		Kodas
<b>Lietuvos sveikatos mokslų universitetas</b>		90.900.2902
Tikslas - parengti tarptautiniu lygiu konkurencingus specialistus, turinčius aukštesnį lygį bendrąsias ir dalykines kompetencijas, pasirengusius mokytis vis gyvenime, dirbti visuomenės labui ir palaikyti ryšius su Universitetu; vykdančius aukštesnį lygį fundamentaliuosius ir taikomuosius biomedicinos ir flemosio mokslų tyrimus, kurti sveikatos technologijas ir inovacijas ir diegti jas praktikoje; ugdyti Universiteto atvirumą skirtingoms kultūroms ir tradicijoms, plėtoti ir puoselėti tarptautinius ryšius bei bendradarbiavimą su užsienio partneriais ir Universiteto alumnais studijų, mokslo ir praktikos srityse; kryptingai panaudoti sutelktą Universiteto ir ligoninių potencialą mokymams ir gyvono sveikatai stiprinti bei priežiūrai; ugdyti vidinį Universiteto kultūrą, vieningą ryšį ir socialiai atsakingą Universiteto bendruomenę.		01
<u>Efekto kriterijus</u>		E-01-02
1.	Apibrėžimas	Didėjantis cituojamumo indeksas
2.	Ar tai naujas vertinimo kriterijus	Taip
3.	Pasirinkimo pagrindas	Tarptautiniu mastu priimtas mokslo publikacijos kokybės vertinimas kiekybiniu metodu, panaudojant h indekso vertinimo metodiką. h indeksas – vertinimo metodas, kuris suderina kiekybę (publikacijų skaičių) ir kokybę (citavimų skaičių). Jis apibrėžiamas kaip maksimalus h skaičius publikacijų, kurios yra pacituotos bent h kartus.
4.	Skaičiavimo metodas	Vertinamą metų h-indeksą (h2) palyginant su pradiniu metų h-indeksu (h1) apskaičiuotas procentais, pagal formulę $(h2-h1) \times 100/h1$ . Thomson Reuters DB Web of Science duomenų bazėje randamas LSMU autorių paskelbtų ir cituotų publikacijų h-indeksas. Visos institucijos autorių darbų h-indeksas vertinamas vieną kartą per metus.
5.	Duomenų šaltinis	Journal Citation Reports lentelė Thomson Reuters duomenų bazėje
6.	Duomenų auditas	Duomenų auditas nebuvo atliktas
7.	Skaičiavimo reguliarumas	Kasmet
8.	Ufii vertinimo kriterijų atsakingas kontaktinis asmuo	Mokslo centro vadovė doc. Ingrida Ulozienė, tel. (8 37) 32 72 76, el. p. Ingrida.Uloziene@lsmuni.lt
9.	Kita informacija apie vertinimo kriterijaus efektyvumą	–

**EFEKTO KRITERIJAUŠ TECHNINIS PRIEDAS**  
**2017-2019 METAI**

Pavadinimas		Kodas
<b>Lietuvos sveikatos mokslų universitetas</b>		90.900.2902
Tikslas - parengti tarptautiniu lygiu konkurencingus specialistus, turinčius aukštesnio lygio bendrąsias ir dalykines kompetencijas, pasirengusius mokytis visą gyvenimą, dirbti visuomenės labui ir išlaikyti ryšius su Universitetu; vykdant aukštesnio lygio fundamentaliuosius ir taikomuosius biomedicinos ir flemos kio mokslų tyrimus, kurti sveikatos technologijas ir inovacijas ir diegti jas praktikoje; ugdyti Universiteto atvirumą skirtingoms kultūroms ir tradicijoms, plėtoti ir puoselėti tarptautinius ryšius bei bendradarbiavimą su užsienio partneriais ir Universiteto alumnais studijų, mokslo ir praktikos srityse; kryptingai panaudoti sutelktą Universiteto ir ligoninių potencialą finansavimui ir gyv. sveikatai stiprinti bei priemonėms; ugdyti vidinį Universiteto kultūrą, vieningą kolektyvą ir socialiai atsakingą Universiteto bendruomenę.		01
<u>Efektų kriterijai</u>		E-01-03
1.	Apibrėžimas	Mokslo straipsniams su užsienio partneriais Thomson Reuters WOK duomenų bazės leidiniuose skaičiaus santykis su visais mokslo straipsniais, publikuotais Thomson Reuters WOK duomenų bazės leidiniuose, skaičiumi, proc.
2.	Ar tai naujas vertinimo kriterijai	Taip
3.	Pasirinkimo pagrindas	Thomson Reuters WOK duomenų bazės leidiniuose, turinčiuose cituojamumo rodiklį, paskelbti Universiteto autorių straipsniai kartu su užsienio partneriais didina Universiteto finansavimą pasaulyje ir skatina mokslą.
4.	Skaičiaus gavimo metodas	Vertinamąjį metų mokslo straipsniams su užsienio partneriais, publikuoti Thomson Reuters WOK duomenų bazės leidiniuose, turinčiuose cituojamumo rodiklį, ir visų mokslo straipsniams, publikuoti Thomson Reuters WOK duomenų bazės leidiniuose, turinčiuose cituojamumo rodiklį, skaičiaus santykis, išreikštas procentais.
5.	Duomenų šaltinis	Journal Citation Reports lentelė Thomson Reuters Journal duomenų bazėje
6.	Duomenų auditas	Duomenų auditas nebuvo atliktas
7.	Skaičiaus gavimo reguliarumas	Kasmet
8.	Užfaktinimo kriterijai atsakingas kontaktinis asmuo	Mokslo centro vadovė doc. Ingrida Ulozienė, tel. (8 37) 32 72 76, el. p. Ingrida.Uloziene@ismuni.lt
9.	Kita informacija apie vertinimo kriterijaus efektyvumą	0

LIETUVOS SVEIKATOS MOKSLŲ UNIVERSITETO 2017-2019 METŲ STRATEGINIS VEIKLOS PLANAS  
EFEKTO KRITERIJŲ TECHNINIS PRIEDAS  
2017-2019 METAI

Pavadinimas		Kodas
<b>Lietuvos sveikatos mokslų universitetas</b>		90.900.2902
Tikslas - parengti tarptautiniu lygiu konkurencingus specialistus, turinčius aukštesnio lygio bendrąsias ir dalykines kompetencijas, pasirengusius mokytis visą gyvenimą, dirbti visuomenės labui ir išlaikyti ryšius su Universitetu; vykdančius aukštesnio lygio fundamentaliuosius ir taikomouosius biomedicinos ir flemingio mokslų tyrimus, kurti sveikatos technologijas ir inovacijas ir diegti jas praktikoje; ugdyti Universiteto atvirumą skirtingoms kultūroms ir tradicijoms, plėtoti ir puoselėti tarptautinius ryšius bei bendradarbiavimą su užsienio partneriais ir Universiteto alumnais studijų, mokslo ir praktikos srityse; kryptingai panaudoti sutelktą Universiteto ir ligoninių potencialą mokymams ir gyvūnų sveikatai stiprinti bei priemonėms; ugdyti vidinį Universiteto kultūrą, vieningą kolektyvą ir socialiai atsakingą Universiteto bendruomenę.		01
<u>Efeko kriterijus</u>		E-01-04
1.	Apibrėžimas	Gydytųjų gyvūnų skaičiaus augimas, proc.
2.	Ar tai naujas vertinimo kriterijus	Taip
3.	Pasirinkimo pagrindas	Gyvūnų ligų diagnostikos ir gydymo paslaugos, paremtos naujausiomis technologijomis, plėtotis ir jos poveikis geriausiai parodo gydytųjų gyvūnų skaičiaus.
4.	Skaičiavimo metodas	Atskirose Veterinarijos akademijos klinikose gydytųjų gyvūnų skaičiaus per vertinamąjį laikotarpį ir praėjusiu metu gydytųjų gyvūnų skaičiaus santykis, išreikštas procentais.
5.	Duomenų šaltinis	VF dr. L. Kriaučiūnėlio smulkiųjų gyvūnų klinikos ir VF Stambiųjų gyvūnų klinikos statistiniai duomenys
6.	Duomenų auditas	Duomenų auditas nebuvo atliktas
7.	Skaičiavimo reguliarumas	Kasmet
8.	Ufili vertinimo kriterijų atsakingas kontaktinis asmuo	Veterinarijos fakulteto dekanė prof. Vita Riskevičienė, tel. (8 37) 36 42 52, Vita.Riskeviciene@lsmuni.lt
9.	Kita informacija apie vertinimo kriterijaus efektyvumą	0

LIETUVOS SVEIKATOS MOKSLŲ UNIVERSITETO 2017/2019 METŲ STRATEGINIS VEIKLOS PLANAS  
EFEKTO KRITERIJŲ TECHNINIS PRIEDAS  
2017/2019 METAI

Pavadinimas		Kodas
<b>Lietuvos sveikatos mokslų universitetas</b>		90.900.2902
Tikslas - parengti tarptautiniu lygiu konkurencingus specialistus, turinčius aukštesnį lygį bendrąsias ir dalykines kompetencijas, pasirengusius mokytis vis gyvenime, dirbti visuomenės labui ir išlaikyti ryšius su Universitetu; vykdančius aukštesnį lygį fundamentaliuosius ir taikomojus biomedicinos ir flemingio mokslų tyrimus, kurti sveikatos technologijas ir inovacijas ir diegti jas praktikoje; ugdyti Universiteto atvirumą skirtingoms kultūroms ir tradicijoms, plėtoti ir puoselėti tarptautinius ryšius bei bendradarbiavimą su užsienio partneriais ir Universiteto alumnais studijų, mokslo ir praktikos srityse; kryptingai panaudoti sutelktą Universiteto ir ligoninių potencialą mokymo ir gyvūnų sveikatai stiprinti bei priemonėms; ugdyti vidinį Universiteto kultūrą, vieningą ryšį ir socialiai atsakingą Universiteto bendruomenę.		01
<u>Efektų kriterijai</u>		E-01-05
1.	Apibrėžimas	Universiteto lėšomis tenkiamas vienam studentui
2.	Ar tai naujas vertinimo kriterijus	Ne
3.	Pasirinkimo pagrindas	Kriterijus leidžia vertinti Universiteto finansinį pajamų netį ir esant nepalankioms sąlygoms
4.	Skaičiavimo metodas	Iš vis finansavimo šaltinių n-aisiais metais gautos lėšos, padalintos iš vis studijų pakopų studentų skaičiaus.
5.	Duomenų šaltinis	Finansų ir buhalterinės apskaitos programa Duomenų bazė Apskaita, LSMU studijų informavimo sistemos (SIS) duomenų bazė.
6.	Duomenų auditas	Duomenų auditas atliekamas kasmet
7.	Skaičiavimo reguliarumas	Kasmet
8.	Ufio vertinimo kriterijui atsakingas kontaktinis asmuo	Ekonomikos ir planavimo tarnybos vyriausioji ekonomistė Elvyra Brazytė, tel. (8 37) 32 72 11, elvyra.brazyte@lsmuni.lt
9.	Kita informacija apie vertinimo kriterijaus efektyvumą	0

LIETUVOS SVEIKATOS MOKSL UNIVERSITETO 2017/2019 MET STRATEGINIS VEIKLOS PLANAS  
 REZULTATO KRITERIJAUŠ TECHNINIS PRIEDAS  
 2017/2019 METAI

Pavadinimas		Kodas
<b>Lietuvos sveikatos mokslų universitetas</b>		90.900.2902
Tikslas - parengti tarptautiniu lygiu konkurencingus specialistus, turinčius aukštesnio lygio bendrąsias ir dalykines kompetencijas, pasirengusius mokytis vis gyvenime, dirbti visuomenės labui ir išlaikyti ryšius su Universitetu; vykdant aukštesnio lygio fundamentaliuosius ir taikomuosius biomedicinos ir flemos kio mokslų tyrimus, kurti sveikatos technologijas ir inovacijas ir diegti jas praktikoje; ugdyti Universiteto atvirumą skirtingoms kultūroms ir tradicijoms, plėtoti ir puoselėti tarptautinius ryšius bei bendradarbiavimą su užsienio partneriais ir Universiteto alumnais studijų, mokslo ir praktikos srityse; kryptingai panaudoti sutelktą Universiteto ir ligoninių potencialą mokymo ir gyv. sveikatai stiprinti bei prielaidas; ugdyti vidinį Universiteto kultūrą, vieningą ryšį ir socialiai atsakingą Universiteto bendruomenę.		01
<u>Programa:</u> Biomedicinos ir socialinių mokslų srityje aukštesniosios kvalifikacijos specialistų rengimas ir mokslo plėtojimas		01-01
<u>Programos tikslas:</u> gyvendinti šiuolaikinę visų studijų pakopų laipsnų suteikimą ir laipsnio nesuteikimą studijų programų plėtrai atsivertiant Europos Sąjungos aukštojo mokslo institucijų studijų programų raidai ir perspektyvoms, užtikrinti specialistų rengimo kokybę, vykdyti aukšto lygio mokslinius tyrimus ir eksperimentinį plėtrą		01-01-01
<u>Rezultato vertinimo kriterijus</u>		R-01-01-01-01
1.	Apibrėžimas	Priimti pirmosios, antrosios pakopų ir vientisį studijų programas skaičius
2.	Ar tai naujas vertinimo kriterijus	Taip
3.	Pasirinkimo pagrindas	Kriterijus leidžia vertinti Universiteto potencialą pritraukti gabius, talentingus ir motyvuotus studentus
4.	Skaičiavimo metodas	Rodiklis apskaičiuojamas sumuojant LSMU pirmosios, antrosios pakopų ir vientisį studijų programas priimtą skaičių per vertinamą laikotarpį
5.	Duomenų šaltinis	Priimimo komisijos statistiniai duomenys
6.	Duomenų auditas	Duomenų auditas nebuvo atliktas
7.	Skaičiavimo reguliarumas	Kasmet
8.	Užfaktinimo kriterijų atsakingas kontaktinis asmuo	Rinkodaros ir komunikacijos tarnybos vadovė Vitalija Cariova, (8 37) 39 58 02, Vitalija.Cariova@lsmuni.lt
9.	Kita informacija apie vertinimo kriterijaus efektyvumą	0

**PRODUKTO KRITERIJAUŠ TECHNINIS PRIEDAS**  
**2017/2019 METAI**

Pavadinimas	Kodas
<b>Lietuvos sveikatos mokslų universitetas</b>	90.900.2902
Tikslas - parengti tarptautiniu lygiu konkurencingus specialistus, turinčius aukštesnio lygio bendrąsias ir dalykines kompetencijas, pasirengusius mokytis visą gyvenimą, dirbti visuomenės labui ir palaikyti ryšius su Universitetu; vykdant aukštesnio lygio fundamentaliuosius ir taikomojus biomedicinos ir flemingio mokslų tyrimus, kurti sveikatos technologijas ir inovacijas ir diegti jas praktikoje; ugdyti Universiteto atvirumą skirtingoms kultūroms ir tradicijoms, plėtoti ir puoselėti tarptautinius ryšius bei bendradarbiavimą su užsienio partneriais ir Universiteto alumnais studijų, mokslo ir praktikos srityse; kryptingai panaudoti sutelktą Universiteto ir ligoninių potencialumą ir gyventojams sveikatai stiprinti bei prieffli rai; ugdyti vidinį Universiteto kultūrą, vieningą kolektyvą ir socialiai atsakingą Universiteto bendruomenę.	01
<u>Programa:</u> Biomedicinos ir socialinių mokslų srityje aukštesniosios kvalifikacijos specialistų rengimas ir mokslo plėtojimas	01-01
<u>Programos uždavinys:</u> Rengti tarptautiniu lygiu konkurencingus specialistus	01-01-01-01
<u>Produkto vertinimo kriterijus</u>	P-01-01-01-01-01
1. Apibrėžimas	Sėkmingai studijos baigusių skaičiaus santykis su stojusių skaičiumi, proc.
2. Ar tai naujas vertinimo kriterijus	Taip
3. Pasirinkimo pagrindas	Kriterijus leidžia pamatuoti Universiteto vykdomų studijų kokybę
4. Skaičiavimo metodas	Rodiklis apskaičiuojamas dalinant tos laidos absolventų skaičių iš tos laidos stojusių skaičiaus ir padauginus santykiu išimto
5. Duomenų šaltinis	Studijų centro statistiniai duomenys
6. Duomenų auditas	Duomenų auditas nebuvo atliktas
7. Skaičiavimo reguliarumas	Kasmet
8. Užfili vertinimo kriterijų atsakingas kontaktinis asmuo	Studijų centro vadovė, prof. Raimonda Brunevičiūtė, tel. (8 37) 32 72 07, el. p. Raimonda.Bruneviciute@ismuni.lt
9. Kita informacija apie vertinimo kriterijaus efektyvumą	ó

**PRODUKTO KRITERIJAUŠ TECHNINIS PRIEDAS**  
**2017/2019 METAI**

Pavadinimas		Kodas
<b>Lietuvos sveikatos mokslų universitetas</b>		90.900.2902
Tikslas - parengti tarptautiniu lygiu konkurencingus specialistus, turinčius aukštesnį lygį bendrąsias ir dalykines kompetencijas, pasirengusius mokytis visą gyvenimą, dirbti visuomenės labui ir palaikyti ryšius su Universitetu; vykdant aukštesnį lygį fundamentaliuosius ir taikomuosius biomedicinos ir flemos kio moksl tyrimus, kurti sveikatos technologijas ir inovacijas ir diegti jas praktik; ugdyti Universiteto atvirumą skirtingoms kultūroms ir tradicijoms, plėtoti ir puoselėti tarptautinius ryšius bei bendradarbiavimą su užsienio partneriais ir Universiteto alumnais studijų, mokslo ir praktikos srityse; kryptingai panaudoti sutelktą Universiteto ir ligoninių potencialumą ir gyvą sveikatai stiprinti bei prielaidas; ugdyti vidinį Universiteto kultūrą, vieningą kolektyvą ir socialiai atsakingą Universiteto bendruomenę.		01
<i>Programa:</i> Biomedicinos ir socialinių mokslų srityje aukštesnės kvalifikacijos specialistų rengimas ir mokslo plėtojimas		01-01
<i>Programos uždavinys:</i> Rengti tarptautiniu lygiu konkurencingus specialistus		01-01-01-01
<u>Produkto vertinimo kriterijus</u>		P-01-01-01-01-02
1.	Apibrėžimas	Maksimaliam terminui akredituotos studijų programos, proc.
2.	Ar tai naujas vertinimo kriterijus	Taip
3.	Pasirinkimo pagrindas	Kriterijus leidžia pamatuoti Universiteto vykdomų studijų programų tarptautinį konkurencingumą
4.	Skaičiavimo metodas	Rodiklis apskaičiuojamas dalinant per vertinamąjį laikotarpį maksimaliam laikotarpiui akredituotą programą skaičiuojant bendro per vertinamąjį laikotarpį akredituotų programų skaičių ir padauginus santykiu
5.	Duomenų šaltinis	Studijų programų komitetas, fakultetas, Podiplominio studijų centro statistiniai duomenys
6.	Duomenų auditas	Duomenų auditas nebuvo atliktas
7.	Skaičiavimo reguliarumas	Kasmet, metų pabaigoje
8.	Ufili vertinimo kriterijų atsakingas kontaktinis asmuo	Studijų centro vadovas, prof. Raimonda Brunevičiūtė, tel. (8 37) 32 72 07, el. p. Raimonda.Bruneviciute@lsmuni.lt
9.	Kita informacija apie vertinimo kriterijaus efektyvumą	0

**REZULTATO KRITERIJAUŠ TECHNINIS PRIEDAS**  
**2017/2019 METAI**

Pavadinimas	Kodas
<b>Lietuvos sveikatos mokslų universitetas</b>	90.900.2902
Tikslas - parengti tarptautiniu lygiu konkurencingus specialistus, turinčius aukštesnio lygio bendrąsias ir dalykines kompetencijas, pasirengusius mokytis vis gyvenime, dirbti visuomenės labui ir išlaikyti ryšius su Universitetu; vykdyti aukštesnio lygio fundamentaliuosius ir taikomuosius biomedicinos ir fizinio mokslų tyrimus, kurti sveikatos technologijas ir inovacijas ir diegti jas praktikoje; ugdyti Universiteto atvirumą skirtingoms kultūroms ir tradicijoms, plėtoti ir puoselėti tarptautinius ryšius bei bendradarbiavimą su užsienio partneriais ir Universiteto alumnais studijų, mokslo ir praktikos srityse; kryptingai panaudoti šaltinius Universiteto ir ligoninių potencialų plėtojimo ir gyvųjų sveikatai stiprinti bei prielaidas; ugdyti vidinį Universiteto kultūrą, vieningą ryšį ir socialiai atsakingą Universiteto bendruomenę.	01
<u>Programa:</u> Biomedicinos ir socialinių mokslų srityje aukštesniosios kvalifikacijos specialistų rengimas ir mokslo plėtojimas	01-01
<u>Programos tikslas:</u> gyvendinti šiuolaikinę visų studijų pakopų laipsnų suteikimą ir laipsnio nesuteikimą studijų programų plėtrai atsivertigiant Europos Sąjungos aukštojo mokslo institucijų studijų programų raidai ir perspektyvoms, uftikrinti specialistų rengimo kokybę, vykdyti aukšto lygio mokslinius tyrimus ir eksperimentinį plėtrą	01-01-01
<u>Rezultato vertinimo kriterijus</u>	R-01-01-01-02
1. Apibrėžimas	Mokslo straipsnių publikuoti <i>Thomson Reuters WOK</i> duomenų bazės leidiniuose, priskiriamuose Q1-Q2 kvartilams, skaičiaus santykis su bendru mokslo straipsnių, publikuoti <i>Thomson Reuters WOK</i> duomenų bazės leidiniuose skaičiumi, proc.
2. Ar tai naujas vertinimo kriterijus	Taip
3. Pasirinkimo pagrindas	<i>Thomson Reuters WOK</i> duomenų bazės Q1 ir Q2 kvartiluose esančiuose leidiniuose paskelbti Universiteto autorių straipsniai didina Universiteto finomumą pasaulyje ir skatina mokslo plėtrą.
4. Skaičiavimo metodas	Vertinamąjį metų mokslinių straipsnių, publikuoti <i>Thomson Reuters WOK</i> duomenų bazės Q1 ir Q2 kvartiluose esančiuose leidiniuose, turinčiuose cituojamumo rodiklį, skaičiaus santykis su bendru mokslinių straipsnių, publikuoti <i>Thomson Reuters WOK</i> duomenų bazės Q1 ir Q2 kvartiluose esančiuose leidiniuose, turinčiuose cituojamumo rodiklį, skaičiumi procentais
5. Duomenų šaltinis	<i>Journal Citation Reports</i> lentelė <i>Thomson Reuters</i> duomenų bazėje
6. Duomenų auditas	Duomenų auditas nebuvo atliktas
7. Skaičiavimo reguliarumas	Kasmet
8. Užfvertinimo kriterijų atsakingas kontaktinis asmuo	Mokslo centro vadovė doc. Ingrida Ulozienė, tel. (8 37) 32 72 76, el. p. Ingrida.Uloziene@lsmuni.lt
9. Kita informacija apie vertinimo kriterijaus efektyvumą	ó



**PRODUKTO KRITERIJAUŠ TECHNINIS PRIEDAS**  
**2017/2019 METAI**

Pavadinimas		Kodas
<b>Lietuvos sveikatos mokslų universitetas</b>		90.900.2902
Tikslas - parengti tarptautiniu lygiu konkurencingus specialistus, turinčius aukštesnio lygio bendrąsias ir dalykines kompetencijas, pasirengusius mokytis vis gyvenime, dirbti visuomenės labui ir išlaikyti ryšius su Universitetu; vykdant aukštesnio lygio fundamentaliuosius ir taikomuosius biomedicinos ir flemosio mokslų tyrimus, kurti sveikatos technologijas ir inovacijas ir diegti jas praktikoje; ugdyti Universiteto atvirumą skirtingoms kultūroms ir tradicijoms, plėtoti ir puoselėti tarptautinius ryšius bei bendradarbiavimą su užsienio partneriais ir Universiteto alumnais studijų, mokslo ir praktikos srityse; kryptingai panaudoti sutelktą Universiteto ir ligoninių potencialumą ir gyvono sveikatai stiprinti bei prielaidas; ugdyti vidinį Universiteto kultūrą, vieningą kolektyvą ir socialiai atsakingą Universiteto bendruomenę.		01
<u>Programa:</u> Biomedicinos ir socialinių mokslų srityje aukštesniosios kvalifikacijos specialistų rengimas ir mokslo plėtojimas		01-01
<u>Programos uždavinys:</u> Plėtoti aukštesnio lygio fundamentaliuosius ir taikomuosius biomedicinos ir flemosio mokslų tyrimus Universiteto fakultetuose ir mokslo institutuose		01-01-01-02
<u>Produkto vertinimo kriterijus</u>		P-01-01-01-02-01
1.	Apibrėžimas	Vykdomas tarptautini mokslini projektų pritrauktis – santykis su valstybės biudžeto lėšomis, skirtomis mokslui, proc.
2.	Ar tai naujas vertinimo kriterijus	Taip
3.	Pasirinkimo pagrindas	Vykdomas tarptautini mokslini projektų pritrauktis – ir valstybės biudžeto lėšų santykio stebėsenai
4.	Skaičiavimo metodas	Vertinamasis metų tarptautini mokslų projektų pritrauktis – santykis su valstybės biudžeto lėšomis, skirtomis mokslui, išreikštas procentais, palyginimas su praėjusių metų analogišku santykiu (atimant praėjusių metų duomenis iš vertinamasis metų duomenų)
5.	Duomenų šaltinis	MM, LMT, LSMU finansų ir buhalterinės apskaitos programa Duomenų bazė Apskaita
6.	Duomenų auditas	Duomenų auditas nebuvo atliktas
7.	Skaičiavimo reguliarumas	Kasmet
8.	Ufio vertinimo kriterijų atsakingas kontaktinis asmuo	Mokslo centro vadovė doc. Ingrida Ulozienė, tel. (8 37) 32 72 76, el. p. Ingrida.Uloziene@lsmuni.lt
9.	Kita informacija apie vertinimo kriterijaus efektyvumą	0

**PRODUKTO KRITERIJAUS TECHNINIS PRIEDAS**  
**2017-2019 METAI**

Pavadinimas	Kodas
<b>Lietuvos sveikatos mokslų universitetas</b>	90.900.2902
Tikslas - parengti tarptautiniu lygiu konkurencingus specialistus, turinčius aukštesnio lygio bendrąsias ir dalykines kompetencijas, pasirengusius mokytis visą gyvenimą, dirbti visuomenės labui ir išlaikyti ryšius su Universitetu; vykdant aukštesnio lygio fundamentaliuosius ir taikomuosius biomedicinos ir farmakologijos mokslų tyrimus, kurti sveikatos technologijas ir inovacijas ir diegti jas praktikoje; ugdyti Universiteto atvirumą skirtingoms kultūroms ir tradicijoms, plėtoti ir puoselėti tarptautinius ryšius bei bendradarbiavimą su užsienio partneriais ir Universiteto alumnais studijų, mokslo ir praktikos srityse; kryptingai panaudoti sutelktą Universiteto ir ligoninių potencialumą ir gyvono sveikatai stiprinti bei priemonėmis; ugdyti vidinį Universiteto kultūrą, vieningą kolektyvą ir socialiai atsakingą Universiteto bendruomenę.	01
<u>Programa:</u> Biomedicinos ir socialinių mokslų srityje aukštesniosios kvalifikacijos specialistų rengimas ir mokslo plėtojimas	01-01
<u>Programos uždavinys:</u> Plėtoti aukštesnio lygio fundamentaliuosius ir taikomuosius biomedicinos ir farmakologijos mokslų tyrimus Universiteto fakultetuose ir mokslo institutuose	01-01-01-02
<b>Produkto vertinimo kriterijus</b>	P-01-01-01-02-02
1. Apibrėžimas	Publikacijos tenkančios vienam mokslininko etatui, <i>Thomson Reuters WOK</i> leidiniuose su IF 20% nuo agreguoto rodiklio ( <i>aggregate impact factor</i> ) tai žurnalo kategorijai
2. Ar tai naujas vertinimo kriterijus	Ne
3. Pasirinkimo pagrindas	Kriterijus nustatytas LR TMM ministro 2010 m. liepos 10 d. sakymu Nr.V-1128. Mokslo darbų vertinimo rezultatai, gaunami taikant šį metodiką, Vyriausybės bei TMM nustatyta tvarka pasitelkiami apskaičiuojant mokslo ir studijų institucijų bazinį finansavimą bei skirstant doktorantūros vietas institucijoms, pagal LR MS (fin.,2009,Nr.54-2140) 68 straipsnio 2 dalies ir 70 straipsnio 9 dalies nuostatas
4. Skaičiavimo metodas	<i>AIF</i> – agreguotasis cituojamumo rodiklis, kiekvienai žurnalo kryptinei kategorijai kasmet paskaičiuojamas <i>Thomson Reuters</i> . Jei straipsnis paskelbtas žurnale, kuris priklauso kelioms TR JCR mokslo kategorijoms, naudojamas kelių kategorijų agreguotasis cituojamumo rodiklis vidurkis. vertinamos 1-ame Universiteto mokslininko etatui tenkančios publikacijų skaičius, leidiniuose TR WOK su IF nei 20 proc. nuo agreguotojo rodiklio tai žurnalo kategorijai (absoliutus skaičius) $\frac{n \times IF_{20\%}}{p}$ Formulė: n – IF 20% - analizuojamų publikacijų skaičius, p - Universiteto mokslininko pilnojo darbo laiko ekvivalentas pagal Personalo tarnybos duomenis
5. Duomenų šaltinis	
6. Duomenų auditas	Duomenų auditas nebuvo atliktas

7.	Skai iavimo reguliarumas	Kasmet
8.	Ufi vertinimo kriterij atsakingas kontaktinis asmuo	Mokslo centro vadov doc. Ingrida Ulozien , tel. (8 37) 32 72 76, el. p. Ingrida.Uloziene@ismuni.lt
9.	Kita informacija apie vertinimo kriterijaus efektyvum	ó

LIETUVOS SVEIKATOS MOKSL UNIVERSITETO 2017/2019 MET STRATEGINIS VEIKLOS PLANAS  
**PRODUKTO KRITERIJAUŠ TECHNINIS PRIEDAS**  
2017/2019 METAI

Pavadinimas	Kodas
<b>Lietuvos sveikatos mokslų universitetas</b>	90.900.2902
Tikslas - parengti tarptautiniu lygiu konkurencingus specialistus, turinčius aukštesnio lygio bendrąsias ir dalykines kompetencijas, pasirengusius mokytis vis gyvenime, dirbti visuomenės labui ir išlaikyti ryšius su Universitetu; vykdančius aukštesnio lygio fundamentaliuosius ir taikomuosius biomedicinos ir flemingio mokslų tyrimus, kurti sveikatos technologijas ir inovacijas ir diegti jas praktikoje; ugdyti Universiteto atvirumą skirtingoms kultūroms ir tradicijoms, plėtoti ir puoselėti tarptautinius ryšius bei bendradarbiavimą su užsienio partneriais ir Universiteto alumnais studijų, mokslo ir praktikos srityse; kryptingai panaudoti sutelktą Universiteto ir ligoninių potencialą finansavimui ir gyv. no sveikatai stiprinti bei priemonėms; ugdyti vidinį Universiteto kultūrą, vieningą kolektyvą ir socialiai atsakingą Universiteto bendruomenę.	01
<u>Programa.</u> Biomedicinos ir socialinių mokslų srityje aukštesniosios kvalifikacijos specialistų rengimas ir mokslo plėtojimas	01-01
<u>Programos uždavinys.</u> Plėtoti aukštesnio lygio fundamentaliuosius ir taikomuosius biomedicinos ir flemingio mokslų tyrimus Universiteto fakultetuose ir mokslo institutuose	01-01-01-02
<b>Produkto vertinimo kriterijus</b>	P-01-01-01-02-03
1. Apibrėžimas	Universiteto Mokslo fondo paremti doktorantų skaičiaus santykis su bendru doktorantų skaičiumi, proc.
2. Ar tai naujas vertinimo kriterijus	Taip
3. Pasirinkimo pagrindas	Doktorantų mokslinių tyrimų rezultatai
4. Skaičiavimo metodas	Paremti doktorantų skaičiaus ir visų doktorantų skaičiaus santykis išreikštas procentais
5. Duomenų šaltinis	Universiteto Mokslo fondo valdybos nutarimas
6. Duomenų auditas	Duomenų auditas nebuvo atliktas
7. Skaičiavimo reguliarumas	Kasmet
8. Užfaktinimo kriterijų atsakingas kontaktinis asmuo	Mokslo centro vadovė doc. Ingrida Ulozienė, tel. (8 37) 32 72 76, el. p. Ingrida.Uloziene@ismuni.lt
9. Kita informacija apie vertinimo kriterijaus efektyvumą	0

**REZULTATO KRITERIJAUŠ TECHNINIS PRIEDAS**  
**2017-2019 METAI**

Pavadinimas		Kodas
<b>Lietuvos sveikatos mokslų universitetas</b>		90.900.2902
Tikslas - parengti tarptautiniu lygiu konkurencingus specialistus, turinčius aukštesnio lygio bendrąsias ir dalykines kompetencijas, pasirengusius mokytis vis gyvenime, dirbti visuomenės labui ir išlaikyti ryšius su Universitetu; vykdant aukštesnio lygio fundamentaliuosius ir taikomuosius biomedicinos ir fizinio mokslų tyrimus, kurti sveikatos technologijas ir inovacijas ir diegti jas praktikoje; ugdyti Universiteto atvirumą skirtingoms kultūroms ir tradicijoms, plėtoti ir puoselėti tarptautinius ryšius bei bendradarbiavimą su užsienio partneriais ir Universiteto alumnais studijų, mokslo ir praktikos srityse; kryptingai panaudoti sutelktą Universiteto ir ligoninių potencialumą ir gyv. no sveikatai stiprinti bei prielaidas; ugdyti vidinį Universiteto kultūrą, vieningą ryšį ir socialiai atsakingą Universiteto bendruomenę.		01
<u>Programa:</u> Biomedicinos ir socialinių mokslų srityje aukštesniosios kvalifikacijos specialistų rengimas ir mokslų plėtojimas		01-01
<u>Programos tikslas:</u> gyvendinti išuolaikinę visų studijų pakopų laipsnų suteikimą ir laipsnio nesuteikimą studijų programų plėtrai atsivertigiant Europos Sąjungos aukštojo mokslo institucijų studijų programų raidą ir perspektyvą, uftikrinti specialistų rengimo kokybę, vykdyti aukšto lygio mokslinius tyrimus ir eksperimentinį plėtrą		01-01-03
<u>Rezultato vertinimo kriterijus</u>		R-01-01-01-03
1.	Apibrėžimas	Su strateginiais partneriais vykdomi projektai skaičius
2.	Ar tai naujas vertinimo kriterijus	Taip
3.	Pasirinkimo pagrindas	Kriterijus leidžia vertinti finansinį išteklių ir finansų koncentraciją siekiant gyvendinti LSMU strateginius tikslus
4.	Skaičiavimo metodas	Rodiklis apskaičiuojamas sumuojant strateginius partnerius ir aprašytą vykdomų projektų skaičių vertinamuoju laikotarpiu
5.	Duomenų šaltinis	Padalinis (Juridinis tarnybos, Plėtos tarnybos, Mokslo centro) ataskaitos
6.	Duomenų auditas	Duomenų auditas nebuvo atliktas
7.	Skaičiavimo reguliarumas	Kasmet
8.	Ufti vertinimo kriterijų atsakingas kontaktinis asmuo	TRSC dekanas prof. fi. Padaiga, tel. (8 37) 39 60 55, zilvinas.padaiga@ismuni.lt
9.	Kita informacija apie vertinimo kriterijaus efektyvumą	0

**PRODUKTO KRITERIJŲ TECHNINIS PRIEDAS**  
**2017/2019 METAI**

Pavadinimas	Kodas
<b>Lietuvos sveikatos mokslų universitetas</b>	90.900.2902
Tikslas - parengti tarptautiniu lygiu konkurencingus specialistus, turinčius aukšto lygio bendrąsias ir dalykines kompetencijas, pasirengusius mokytis vis gyvenime, dirbti visuomenės labui ir palaikyti ryšius su Universitetu; vykdančius aukšto lygio fundamentaliuosius ir taikomuosius biomedicinos ir flemosio mokslų tyrimus, kurti sveikatos technologijas ir inovacijas ir diegti jas praktikoje; ugdyti Universiteto atvirumą skirtingoms kultūroms ir tradicijoms, plėtoti ir puoselėti tarptautinius ryšius bei bendradarbiavimą su užsienio partneriais ir Universiteto alumnais studijų, mokslo ir praktikos srityse; kryptingai panaudoti sutelktą Universiteto ir ligoninių potencialumą ir gyvno sveikatai stiprinti bei prieffirai; ugdyti vidinį Universiteto kultūrą, vieningą kryptingą ir socialiai atsakingą Universiteto bendruomenę.	01
<u>Programa:</u> Biomedicinos ir socialinių mokslų srityje aukštosios kvalifikacijos specialistų rengimas ir mokslo plėtojimas	01-01
<u>Programos uždavinys:</u> Plėtoti ir puoselėti tarptautinius ryšius bei bendradarbiavimą su užsienio partneriais ir Universiteto alumnais studijų, mokslo ir praktikos srityse	01-01-01-03
<u>Produkto vertinimo kriterijus</u>	P-01-01-01-03-01
1. Apibrėžimas	Didinant užsienio dėstytojų skaičių
2. Ar tai naujas vertinimo kriterijus	Taip
3. Pasirinkimo pagrindas	Užsienio dėstytojai didina dėstytojų ir studijų kokybę, prisideda prie Universiteto plėtojimo pasaulyje
4. Skaičiavimo metodas	Rodiklis apskaičiuojamas dalinant užsienio dėstytojų (darbuotojų, atvykusių pagal oficialias mainų programas arba dėstytojų pagal suderintą programą) skaičių iš bendro dėstytojų skaičiaus ir padauginus santykiu išimto
5. Duomenų šaltinis	Personalo, TRSC statistiniai duomenys
6. Duomenų auditas	Duomenų auditas nebuvo atliktas
7. Skaičiavimo reguliarumas	Kasmet
8. Užfvertinimo kriterijų atsakingas kontaktinis asmuo	TRSC dekanas prof. fi. Padaiga, tel. (8 37) 39 60 55, zilvinas.padaiga@ismuni.lt
9. Kita informacija apie vertinimo kriterijaus efektyvumą	ó

**PRODUKTO KRITERIJAUS TECHNINIS PRIEDAS**  
**2017/2019 METAI**

Pavadinimas		Kodas
<b>Lietuvos sveikatos mokslų universitetas</b>		90.900.2902
Tikslas - parengti tarptautiniu lygiu konkurencingus specialistus, turinčius aukštesnio lygio bendrąsias ir dalykines kompetencijas, pasirengusius mokytis vis gyvenime, dirbti visuomenės labui ir išlaikyti ryšius su Universitetu; vykdant aukštesnio lygio fundamentaliuosius ir taikomuosius biomedicinos ir flemosio mokslų tyrimus, kurti sveikatos technologijas ir inovacijas ir diegti jas praktikoje; ugdyti Universiteto atvirumą skirtingoms kultūroms ir tradicijoms, plėtoti ir puoselėti tarptautinius ryšius bei bendradarbiavimą su užsienio partneriais ir Universiteto alumnais studijų, mokslo ir praktikos srityse; kryptingai panaudoti sutelktą Universiteto ir ligoninių potencialumą ir gyvno sveikatai stiprinti bei prielaidas; ugdyti vidinį Universiteto kultūrą, vieningą kolektyvą ir socialiai atsakingą Universiteto bendruomenę.		01
<u>Programa:</u> Biomedicinos ir socialinių mokslų srityje aukštesniosios kvalifikacijos specialistų rengimas ir mokslo plėtojimas		01-01
<u>Programos uždavinys:</u> Plėtoti ir puoselėti tarptautinius ryšius bei bendradarbiavimą su užsienio partneriais ir Universiteto alumnais studijų, mokslo ir praktikos srityse		01-01-01-03
<u>Produkto vertinimo kriterijus</u>		P-01-01-01-03-02
1.	Apibrėžimas	Studentai, išvykstantys dalinamoms studijoms ir praktikai užsienį pagal maino programas, skaičiaus santykis su bendru studentų skaičiumi, proc.
2.	Ar tai naujas vertinimo kriterijus	Ne
3.	Pasirinkimo pagrindas	Dalinės studijos užsienyje didina studentų patirtį, prisideda prie studijų kokybės didinimo, tarpkultūrinio ir tarptautinio plėtojimo
4.	Skaičiaus iavimo metodas	Rodiklis apskaičiuojamas dalinant studentų, per vienerius akademinis metus išvykstantys dalinamoms studijoms ir praktikoms užsienį pagal maino programas, skaičių iš bendro studentų skaičiaus ir padauginus santykiu
5.	Duomenų šaltinis	TRSC statistiniai duomenys
6.	Duomenų auditas	Duomenų auditas nebuvo atliktas
7.	Skaičiaus iavimo reguliarumas	Kasmet
8.	Uflio vertinimo kriterijų atsakingas kontaktinis asmuo	TRSC dekanas prof. fi. Padaiga, tel. (8 37) 39 60 55, zilvinas.padaiga@lsmuni.lt
9.	Kita informacija apie vertinimo kriterijaus efektyvumą	0

LIETUVOS SVEIKATOS MOKSLŲ UNIVERSITETO 2017-2019 METŲ STRATEGINIS VEIKLOS PLANAS  
**REZULTATO KRITERIJŲ TECHNINIS PRIEDAS**  
2017-2019 METAI

Pavadinimas	Kodas
<b>Lietuvos sveikatos mokslų universitetas</b>	90.900.2902
Tikslas - parengti tarptautiniu lygiu konkurencingus specialistus, turinčius aukštesnio lygio bendrąsias ir dalykines kompetencijas, pasirengusius mokytis vis gyvenime, dirbti visuomenės labui ir išlaikyti ryšius su Universitetu; vykdant aukštesnio lygio fundamentaliuosius ir taikomouosius biomedicinos ir flemosio mokslų tyrimus, kurti sveikatos technologijas ir inovacijas ir diegti jas praktikoje; ugdyti Universiteto atvirumą skirtingoms kultūroms ir tradicijoms, plėtoti ir puoselėti tarptautinius ryšius bei bendradarbiavimą su užsienio partneriais ir Universiteto alumnais studijų, mokslo ir praktikos srityse; kryptingai panaudoti sutelktą Universiteto ir ligoninių potencialumą ir gyvono sveikatai stiprinti bei prielaidas; ugdyti vidinį Universiteto kultūrą, vieningą ryšį ir socialiai atsakingą Universiteto bendruomenę.	01
<u>Programa:</u> Biomedicinos ir socialinių mokslų srityje aukštesniosios kvalifikacijos specialistų rengimas ir mokslo plėtojimas	01-01
<u>Programos tikslas:</u> gyvendinti šiuolaikinę visų studijų pakopų laipsnų suteikiant ir laipsnio nesuteikiant studijų programų plėtrai atsivertiant Europos Sąjungos aukštojo mokslo institucijų studijų programų raidai ir perspektyvoms, sukurti specialistų rengimo kokybę, vykdyti aukšto lygio mokslinius tyrimus ir eksperimentinius tyrimus	01-01-04
<u>Rezultato vertinimo kriterijus</u>	R-01-01-01-04
1. Apibrėžimas	Didėjantis Universiteto bendruomenės pasitenkinimas
2. Ar tai naujas vertinimo kriterijus	Taip
3. Pasirinkimo pagrindas	Siekiant konkurencingumo Lietuvoje ir užsienyje, būtina skatinti kūrėjų ir iniciatyvumą, kurie yra inovacijų kūrėjai ir universiteto konkurencingumo prielaida.
4. Skaičiavimo metodas	Kokybinis tyrimas, vykdomas apklausos metodu. Kiekvieno ataskaitinio laikotarpio rezultatas lyginamas su ankstesnių laikotarpių rezultatais. Laikotarpio rezultatas apskaičiuojamas kaip bendras visų respondentų pasitenkinimo balų vidurkis. Kiekvieno respondento pasitenkinimas vertinamas balu, apskaičiuojamu kaip visų atsakymų vidutinis klausimus, vertintų pagal Likerto skalę, vidurkis
5. Duomenų šaltinis	Apklausos duomenys
6. Duomenų auditas	Duomenų auditas nebuvo atliktas
7. Skaičiavimo reguliarumas	Kasmet
8. Užfiksavimo kriterijai atsakingas kontaktinis asmuo	Rinkodaros ir komunikacijos tarnybos vadovė, Vitalija Cariova, (8 37) 39 58 02, vitalija.cariova@lsmuni.lt
9. Kita informacija apie vertinimo kriterijaus efektyvumą	0



**PRODUKTO KRITERIJAUS TECHNINIS PRIEDAS**  
**2017/2019 METAI**

Pavadinimas	Kodas
<b>Lietuvos sveikatos mokslų universitetas</b>	90.900.2902
Tikslas - parengti tarptautiniu lygiu konkurencingus specialistus, turinčius aukštesnio lygio bendrąsias ir dalykines kompetencijas, pasirengusius mokytis visą gyvenimą, dirbti visuomenės labui ir išlaikyti ryšius su Universitetu; vykdyti aukštesnio lygio fundamentaliuosius ir taikomuosius biomedicinos ir flemingio mokslų tyrimus, kurti sveikatos technologijas ir inovacijas ir diegti jas praktikoje; ugdyti Universiteto atvirumą skirtingoms kultūroms ir tradicijoms, plėtoti ir puoselėti tarptautinius ryšius bei bendradarbiavimą su užsienio partneriais ir Universiteto alumnais studijų, mokslo ir praktikos srityse; kryptingai panaudoti sutelktą Universiteto ir ligoninių potencialumą ir gyventojams sveikatai stiprinti bei prielaidas; ugdyti vidinį Universiteto kultūrą, vieningą kolektyvą ir socialiai atsakingą Universiteto bendruomenę.	01
<i>Programa:</i> Biomedicinos ir socialinių mokslų srityje aukštesniosios kvalifikacijos specialistų rengimas ir mokslo plėtojimas	01-01
<i>Programos uždavinys:</i> Ugdyti vieningą, kolektyvą ir socialiai atsakingą Universiteto bendruomenę	01-01-01-04
Produkto vertinimo kriterijus	P-01-01-01-04-01
1. Apibrėžimas	Didėjantis organizuotų renginių skaičius
2. Ar tai naujas vertinimo kriterijus	Taip
3. Pasirinkimo pagrindas	Kriterijus leidžia vertinti organizuotų kultūros ir sporto, muziejų renginių skaičių
4. Skaičiavimo metodas	n-ji metų renginių skaičiaus pokytis, palyginti su (n-1)-aisiais metais, išreikštas procentais
5. Duomenų šaltinis	Kultūros centro, Sporto centro, muziejų statistiniai duomenys
6. Duomenų auditas	Duomenų auditas nebuvo atliktas
7. Skaičiavimo reguliarumas	Kasmet
8. Už vertinimo kriterijų atsakingas kontaktinis asmuo	Kultūros centro vadovė Monika Miliūtė, tel. (8 37) 79 37 85, el.p monika.miliute@ismuni.lt
9. Kita informacija apie vertinimo kriterijaus efektyvumą	0

LIETUVOS SVEIKATOS MOKSLŲ UNIVERSITETO 2017-2019 METŲ STRATEGINIS VEIKLOS PLANAS  
**REZULTATO KRITERIJŲ TECHNINIS PRIEDAS**  
2017-2019 METAI

Pavadinimas	Kodas
<b>Lietuvos sveikatos mokslų universitetas</b>	90.900.2902
Tikslas - parengti tarptautiniu lygiu konkurencingus specialistus, turinčius aukštesnio lygio bendrąsias ir dalykines kompetencijas, pasirengusius mokytis vis gyvenime, dirbti visuomenės labui ir išlaikyti ryšius su Universitetu; vykdančius aukštesnio lygio fundamentaliuosius ir taikumuosius biomedicinos ir flemosio mokslų tyrimus, kurti sveikatos technologijas ir inovacijas ir diegti jas praktikoje; ugdyti Universiteto atvirumą skirtingoms kultūroms ir tradicijoms, plėtoti ir puoselėti tarptautinius ryšius bei bendradarbiavimą su užsienio partneriais ir Universiteto alumnais studijų, mokslo ir praktikos srityse; kryptingai panaudoti sutelktą Universiteto ir ligoninių potencialumą ir gyvono sveikatai stiprinti bei prielaidas; ugdyti vidinį Universiteto kultūrą, vieningą kryptingą ir socialiai atsakingą Universiteto bendruomenę.	01
<u>Programa:</u> Biomedicinos ir socialinių mokslų srityje aukštesniosios kvalifikacijos specialistų rengimas ir mokslo plėtojimas	01-01
<u>Programos tikslas:</u> gyvendinti šiuolaikinę visų studijų pakopų laipsnų suteikiant ir laipsnio nesuteikiant studijų programų plėtrai atsivertiant Europos Sąjungos aukštojo mokslo institucijų studijų programų raidai ir perspektyvoms, užtikrinti specialistų rengimo kokybę, vykdyti aukšto lygio mokslinius tyrimus ir eksperimentinį plėtrą	01-01-05
<u>Rezultato vertinimo kriterijus</u>	R-01-01-01-05
1. Apibrėžimas	Didėjantis Universiteto darbuotojų pasitenkinimas
2. Ar tai naujas vertinimo kriterijus	Taip
3. Pasirinkimo pagrindas	Greitas sprendimų priėmimas, trumpa darbo proceso grandinė, centralizuoti ir paprasti rutininiai administraciniai procesai didina darbuotojų darbo kokybę, padeda greičiau pasiekti numatytą rezultatą
4. Skaičiavimo metodas	Kokybinis tyrimas, vykdomas apklausos metodu. Kiekvieno ataskaitinio laikotarpio rezultatas lyginamas su ankstesnių laikotarpių rezultatais. Laikotarpio rezultatas apskaičiuojamas kaip bendras visų respondentų pasitenkinimo balų vidurkis. Kiekvieno respondento pasitenkinimas vertinamas balu, apskaičiuojamu kaip visų atsakymų vidutinis klausimus, vertintų pagal Likerto skalę, vidurkis
5. Duomenų šaltinis	Apklausos duomenys
6. Duomenų auditas	Duomenų auditas nebuvo atliktas
7. Skaičiavimo reguliarumas	Kasmet
8. Užfaktinimo kriterijų atsakingas kontaktinis asmuo	Rinkodaros ir komunikacijos tarnybos vadovė, Vitalija Cariova, (8 37) 39 58 02, Vitalija.cariova@lsmuni.lt
9. Kita informacija apie vertinimo kriterijaus efektyvumą	0

**PRODUKTO KRITERIJAUS TECHNINIS PRIEDAS**  
**2017/2019 METAI**

Pavadinimas	Kodas
<b>Lietuvos sveikatos mokslų universitetas</b>	90.900.2902
Tikslas - parengti tarptautiniu lygiu konkurencingus specialistus, turinčius aukštesnį lygį bendrąsias ir dalykines kompetencijas, pasirengusius mokytis visą gyvenimą, dirbti visuomenės labui ir išlaikyti ryšius su Universitetu; vykdant aukštesnį lygį fundamentaliuosius ir taikomuosius biomedicinos ir flemingio mokslų tyrimus, kurti sveikatos technologijas ir inovacijas ir diegti jas praktikoje; ugdyti Universiteto atvirumą skirtingoms kultūroms ir tradicijoms, plėtoti ir puoselėti tarptautinius ryšius bei bendradarbiavimą su užsienio partneriais ir Universiteto alumnais studijų, mokslo ir praktikos srityse; kryptingai panaudoti sutelktą Universiteto ir ligoninių potencialumą ir gyvono sveikatai stiprinti bei prielaidas; ugdyti vidinį Universiteto kultūrą, vieningą kolektyvą ir socialiai atsakingą Universiteto bendruomenę.	01
<i>Programa:</i> Biomedicinos ir socialinių mokslų srityje aukštesnės kvalifikacijos specialistų rengimas ir mokslo plėtojimas	01-01
<i>Programos uždavinys:</i> Gerinti veiklos procesų efektyvumą, siekiant racionaliai naudoti išteklius	01-01-01-05
Produkto vertinimo kriterijus	P-01-01-01-05-01
1. Apibrėžimas	Didįjį darbuotojų pasitenkinimas
2. Ar tai naujas vertinimo kriterijus	Taip
3. Pasirinkimo pagrindas	Greičiau, kokybiškiau suteikiamos vidinės administracinės paslaugos vartotojams
4. Skaičiavimo metodas	Kokybinis tyrimas, vykdomas apklausos metodu. Kiekvieno atskaitinio laikotarpio rezultatas lyginamas su ankstesnio laikotarpio rezultatais. Laikotarpio rezultatas apskaičiuojamas kaip bendras visų respondentų pasitenkinimo balų vidurkis. Kiekvieno respondento pasitenkinimas vertinamas balu, apskaičiuojamu kaip visų atsakymų suduotus klausimus, vertintų pagal Likerto skalę, vidurkis
5. Duomenų šaltinis	Apklausoje duomenys
6. Duomenų auditas	Duomenų auditas nebuvo atliktas
7. Skaičiavimo reguliarumas	Kasmet
8. Užfaktinimo kriterijų atsakingas kontaktinis asmuo	Rinkodaros ir komunikacijos tarnybos vadovė, Vitalija Cariova, 8 37 (39 58 02), Vitalija.Cariova@lsmuni.lt
9. Kita informacija apie vertinimo kriterijaus efektyvumą	0

**REZULTATO KRITERIJŲ TECHNINIS PRIEDAS**  
**2017-2019 METAI**

Pavadinimas		Kodas
<b>Lietuvos sveikatos mokslų universitetas</b>		90.900.2902
Tikslas - parengti tarptautiniu lygiu konkurencingus specialistus, turinčius aukštesnio lygio bendrąsias ir dalykines kompetencijas, pasirengusius mokytis vis gyvenime, dirbti visuomenės labui ir palaikyti ryšius su Universitetu; vykdančių aukštesnio lygio fundamentaliuosius ir taikomojus biomedicinos ir flemingio mokslų tyrimus, kurti sveikatos technologijas ir inovacijas ir diegti jas praktikoje; ugdyti Universiteto atvirumą skirtingoms kultūroms ir tradicijoms, plėtoti ir puoselėti tarptautinius ryšius bei bendradarbiavimą su užsienio partneriais ir Universiteto alumnais studijų, mokslo ir praktikos srityse; kryptingai panaudoti sutelktą Universiteto ir ligoninių potencialumą ir gyvono sveikatai stiprinti bei prielaidas; ugdyti vidinį Universiteto kultūrą, vieningą kolektyvą ir socialiai atsakingą Universiteto bendruomenę.		01
<u>Programa:</u> Studentų mimos		01-02
<u>Programos tikslas:</u> Teikti Universiteto pirmosios, antrosios ir trečiosios pakopos, vientisą studijų bei laipsnio nesuteikiančių studijų valstybės finansuojamiems studentams finansinį paramą		01-02-01
<u>Rezultato vertinimo kriterijus</u>		R-01-02-01-01
1.	Apibrėžimas	Paramos garantavimas visų studijų pakopos bei laipsnio nesuteikiančių studijų studentams, proc.
2.	Ar tai naujas vertinimo kriterijus	Taip
3.	Pasirinkimo pagrindas	Rodiklis atspindi valstybės finansuojamų pirmosios, antrosios, trečiosios pakopos, vientisą studijų bei laipsnio nesuteikiančių studijų studentų gaunamą valstybės paramą per stipendijas, dalį
4.	Skaičiavimo metodas	$\frac{k}{n} \times 100$ k – vidutinis metinis pirmosios, antrosios pakopos, vientisą studijų studentų, rezidentų ir doktorantų, gavusių stipendijas, skaičius n – vidutinis visų pirmosios, antrosios pakopos, vientisą studijų studentų, rezidentų ir doktorantų skaičius
5.	Duomenų šaltinis	LSMU studijų informacinė sistema (SIS), LSMU finansų ir buhalterinės apskaitos programa Duomenų bazė Apskaita
6.	Duomenų auditas	Duomenų auditas nebuvo atliktas
7.	Skaičiavimo reguliarumas	Kasmet, met pabaigoje
8.	Ufii vertinimo kriterijų atsakingas kontaktinis asmuo	Ekonomistė Daiva Murašienė, tel. (8 37) 37 21 79, el. p. daiva.muraskiene@lsmuni.lt
9.	Kita informacija apie vertinimo kriterijų efektyvumą	–

LIETUVOS SVEIKATOS MOKSL UNIVERSITETO 2017-2019 MET STRATEGINIS VEIKLOS PLANAS  
**PRODUKTO KRITERIJAUŠ TECHNINIS PRIEDAS**  
2017-2019 METAI

Pavadinimas		Kodas
<b>Lietuvos sveikatos mokslų universitetas</b>		90.900.2902
Tikslas - parengti tarptautiniu lygiu konkurencingus specialistus, turinčius aukštesnio lygio bendrąsias ir dalykines kompetencijas, pasirengusius mokytis vis gyvenime, dirbti visuomenės labui ir išlaikyti ryšius su Universitetu; vykdančių aukštesnio lygio fundamentaliuosius ir taikomuosius biomedicinos ir flemos kio mokslų tyrimus, kurti sveikatos technologijas ir inovacijas ir diegti jas praktikoje; ugdyti Universiteto atvirumą skirtingoms kultūroms ir tradicijoms, plėtoti ir puoselėti tarptautinius ryšius bei bendradarbiavimą su užsienio partneriais ir Universiteto alumnais studijų, mokslo ir praktikos srityse; kryptingai panaudoti sutelktą Universiteto ir ligoninių potencialumą ir gyvono sveikatai stiprinti bei prielaidas; ugdyti vidinį Universiteto kultūrą, vieningą ryšį ir socialiai atsakingą Universiteto bendruomenę.		01
<u>Programa:</u> Studentų mimos		01-02
<u>Programos uždavinys:</u> Garantuoti paramą visų studijų pakop studentams skiriant stipendijas ir tenkinti kitus jų poreikius		01-02-01-01
<u>Produkto vertinimo kriterijus</u>		P-01-02-01-01-01
1.	Apibrėžimas	Pirmosios, antrosios, treiosios pakop ir vientisųjų studijų studentams bei laipsnio nesuteikiančių studijų studentams skatinti skirtas lėšų panaudojimas, proc.
2.	Ar tai naujas vertinimo kriterijus	Taip
3.	Pasirinkimo pagrindas	Rodiklis atspindi valstybės biudžeto lėšų panaudojimo efektyvumą gerai besimokantiems pirmosios, antrosios pakop ir vientisųjų studijų studentams, doktorantams bei rezidentams skatinti. Stipendijos mokamos Lietuvos Respublikos Vyriausybės nutarimais, reglamentuojančiais stipendijų mokėjimą doktorantams ir rezidentams, taip pat LSMU pirmosios, antrosios pakop ir vientisųjų studijų studentams skatinamųjų stipendijų skyrimo nuostatų nustatyta tvarka
4.	Skaičiavimo metodas	$\frac{n}{k} \times 100$ n – panaudotos valstybės biudžeto lėšos k – skirtos valstybės biudžeto lėšos pirmosios, antrosios pakop ir vientisųjų studijų studentams skatinti
5.	Duomenų šaltinis	LSMU studijų informacinė sistema (SIS), LSMU finansų ir buhalterinės apskaitos programa Duomenų bazė Apskaita
6.	Duomenų auditas	Duomenų auditas nebuvo atliktas
7.	Skaičiavimo reguliarumas	Kasmet, met pabaigoje
8.	Ufili vertinimo kriterijų atsakingas kontaktinis asmuo	Ekonomistė Daiva Murašienė, tel. (8 37) 37 21 79, el. p. daiva.muraskiene@lsmuni.lt
9.	Kita informacija apie vertinimo kriterijaus efektyvumą	0